



**Mode d'emploi**  
**Analyse**  
**Les objectifs**  
**Résumé**  
**Conclusions**



Une mise en musique opérationnelle

## Evaluation du Contrat de Projet 2010/2014

Brassage des genres et des gens



Travail collectif



Des retours de Porteur de parole

TU VAS FAIRE  
QUOI DE TA VIE  
AVEC DES  
NOTES PAREILLES  
?? (Mon père)

Entete

# Fiche de lecture

**Il s'agit d'une « auto évaluation », élaborée à partir de plusieurs « recherche actions » => elle donne des indications sur la réalisation des objectifs opérationnels, Ce n'est pas une lecture scientifique mais une tendance en fonction d'éléments qualitatifs et quantitatifs. C'est le croisement de l'ensemble des données qui donne une image de la réalisation Il faut ensuite mettre en perspective l'ensemble de ces éléments avec le diagnostic afin de pouvoir définir les orientations du contrat de projet 2015/2018**

**Le projet de structure est basé sur 7 Objectifs Généraux, ils représentent les « axes de travail » du Projet du Centre Social « La Haut »**

<b>1</b>	Accueil, Ecoute, Orientation
<b>2</b>	Responsabilisation : Appropriation, partenariat, citoyenneté
<b>3</b>	Partenariats, transversalité (interne et externe)
<b>4</b>	Lutte contre les précarités : Insertion, formation, santé, logement
<b>5</b>	Actions de développement : Administratif, social, économique
<b>6</b>	Les Préventions : Familles, adultes, jeunes
<b>7</b>	Cohérence administrative & comptable

Chaque secteur à travaillé sur l'élaboration « d'objectifs opérationnels » rattachés à ces Objectifs généraux

Chaque objectif opérationnel est évalué à partir d'indicateurs et de capteurs qui ont été validés à l'écriture Ils sont notés sur 4	
<b>0</b>	abandonné ou sans objet
<b>1</b>	Capteur ou indicateur qui est en régression ou qui ne remplit pas son objet
<b>2</b>	Capteur ou indicateur qui est opérationnel mais qui n'atteint pas l'ensemble de ses objectifs

mode d'emploi

3	Capteur ou Indicateur validé qui n'est pas au plus haut niveau car soit il peut progresser, soit il a régressé légèrement
4	Objectif/ capteur ou indicateur atteint

La moyenne de l'objectif est la moyenne de la fin 2014 c'est le niveau d'aboutissement en fin de contrat

Les moyennes et les taux de réalisation sont donnés en **pourcentage**

[Retour Page de Garde](#)

Ces données sont croisées avec [les missions des partenaires dans un tableau récapitulatif](#) afin de vérifier les réalisations

[Retour liste objectifs](#)

### LES OBJECTIFS GENERAUX

		2011/2014	2007/2010	2002/2006	
Objectif général	1	Accueil, Ecoute, Orientation	80,83%	80,85%	70,00%
Objectif général	2	Responsabilisation : Appropriation, partenariat, citoyenneté	80,69%	87,22%	74,00%
Objectif général	3	Partenariats, transversalité (interne et externe)	76,82%	72,56%	63,00%
Objectif général	4	Lutte contre les précarités : Insertion, formation, santé, logement	83,19%	78,77%	74,00%
Objectif général	5	Actions de développement : Administratif, social, économique	67,27%	73,51%	71,00%
Objectif général	6	Les Préventions : Familles, adultes, jeunes	86,24%	82,19%	69,00%
Objectif général	7	Cohérence administrative & comptable	79,75%	75,11%	

### MISSIONS

CNAF	1	Equipement de quartier à vocation sociale globale.	3,5,7	74,61%
CNAF	2	Etre une structure à vocation familiale et plurigénérationnelle	2,3,7	79,09%
CNAF	3	Etre un lieu d'animation de la vie sociale locale	1,3,5,7	76,17%
CNAF	4	Etre acteur d'interventions sociales concertées et innovatrices	2,4,6,7	82,47%

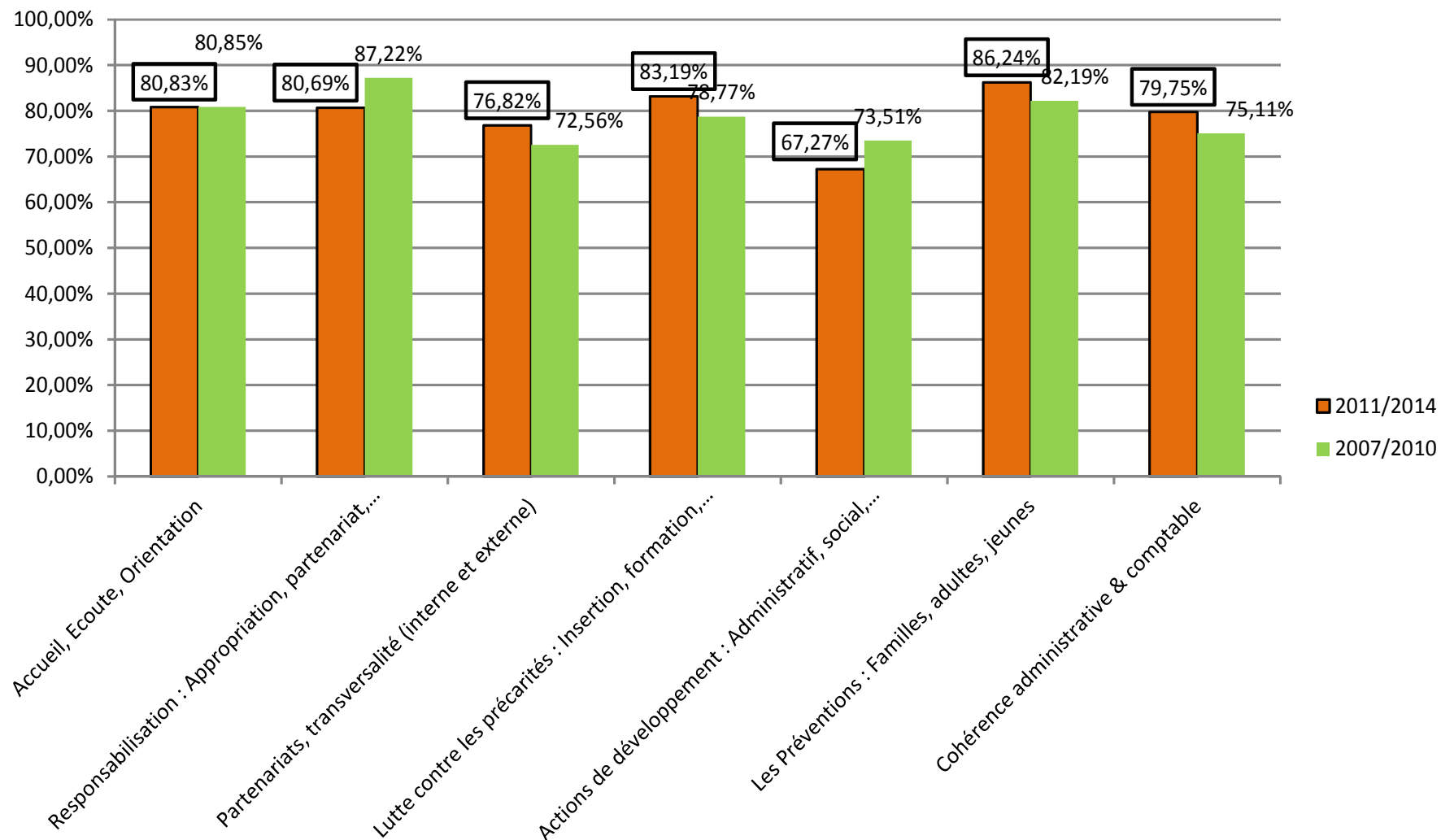
### LE NIVEAU DE REALISATION CNAF

**78,08%**

[Retour Page de Garde](#)  
[Mode d'emploi](#)

[Le Graphique](#)  
[Retour liste objectifs](#)

## Evolution de la réalisation du projet 2007 => 2014



[Objectifs](#)

[Résumé](#)

[Retour Page de Garde](#)

[Mode d'emploi](#)

16	animation globale	Réaliser un plan de rénovation et d'adaptation des structures et du matériel en lien avec la loi d'accessibilité 2015.	C'est le dossier urgent qui n'appelle aucun commentaire => pas de travaux au Centre d'Animation => très peu au centre Social la structure en l'état ne sera pas habilitée très longtemps sans une véritable prise de conscience	40,00%
61	animation globale	Accompagner les salariés par la mise en place de cellules d'analyse des pratiques	En interne le secteur jeunes est opérationnel / pour le reste il y a un gros travail de la fédération des centres sociaux avec de nombreuses commissions / le multi accueil devra mettre en place en 2015 une analyse de pratiques repérées	66,67%
71	animation globale	Mettre en cohérence les projets, les moyens humains, et la réalité financière ( zone ZRR ) .	Pas assez dramatique pour prendre des mesures d'urgence, suffisamment solide pour préserver les actions/ Le Centre Social et dans le paradoxe de la survie ou de la "crise lente" => il est maintenu à flot par des efforts constants de l'équipe / Un plan de restructuration sera en œuvre à partir de février 2015 avec des départs non remplacés, des économies, mais cela ne suffira pas / Les partenaires devront trancher sur le maintien des actions ou l'augmentation des subventions	78,57%
62	animation globale pour tous	Développer des actions qui contribuent à mixer les publics et à réduire les inégalités sociales	Ascenseur bloqué entre deux étages car même si nous sommes ouverts grâce aux bénévoles tout le temps on remarque une orientation vers la prise en charge des plus pauvres accentuée par la crise et la spécificité du territoire / il y a donc du brassage mais sélectif !	89,29%
52	Bénévoles Bureau Pilotage Sono	Réorganiser l'ensemble du pôle technique et multimédia afin de l'inscrire en complément d'une dynamique et d'un projet de territoire	Ce secteur est un "service public" repéré comme solidaire, la fonction commerciale est très parasitée par la tutelle du Centre Social, pour autant la fonction de ce pôle technique rend un véritable service pour le milieu associatif, surtout en temps de crise et reste le lien avec les "vrais pros" sur un marché tendu !	82,14%
21	Bureau	Piloter et sécuriser le développement du Centre Social	Notre priorité est dans le maintien des missions et si possible des emplois qui vont avec / Il est évident que des pactes de financement devront être passés en lien avec le futur contrat de projet car sans financement adapté la survie du projet est compromise	94,44%
31	Bureau Pilotage Bénévoles	En lien avec les habitants et le comité de quartier, mettre en place un projet de valorisation de la place St Pierre et du Quartier, penser la façon de faire la fête	Quartier toujours aussi vivant mais avec un constat => La ressource des jeunes de 16 à 25 ans a diminué beaucoup / Il y a fractionnement de population qui caractérise l'identité du quartier/ Les initiatives reprennent en fin 2014 mais avec de nouveaux modèles/ il faudra aussi rénover le fronton qui était un lieu de brassage local	63,89%
32	Équipe, bénévoles et habitants	Animer la mise en œuvre du « projet Centre Social »	Le Centre Social assure toujours une mission transversale en interne et en externe sur le territoire / Avec 2995 bénéficiaires soit près de 12% de la population concernée, le CS est reconnu / pour autant nous ne sommes plus dans un "projet collaboratif" de territoire, il est nécessaire de lutter beaucoup plus	82,14%
51	Pilotage référent famille CLAS Bénévoles Secteur Jeunes	A partir d'un diagnostic sur le quartier Notre Dame envisager une autre façon d'intervenir en lien avec les habitants et les partenaires.	2 Diagnostics, beaucoup d'intentions, de réunions, de bilans, des remises en question "à charge" de notre mission, mais au final ce lieu en difficulté depuis le début de son existence n'a fait l'objet d'aucune adaptation, ni en projet, ni protection du bâti, ce qui est la priorité/ En conclusion si des travaux et/ou un projet ne sont pas mis en place par respect pour l'ensemble des partenaires et habitants, il vaut mieux le quitter et se projeter ailleurs	33,33%
37	Pôle technique	Soutenir techniquement l'ensemble des secteurs	L'embauche de Damien Succas en contrat d'avenir a certes donné des moyens en externe mais a surtout permis d'accompagner techniquement des projets en interne	82,14%
11	animation globale	Accompagner les démarches collectives portées par les habitants, et les inscrire comme un élément central du partenariat au niveau du territoire	Notre rôle s'est recentré vers une prise en charge de la précarité mais qui se dilue dans une offre de service locale qui est de la taille d'une ville de 35000 habitants / Le brassage dans nos projets est effectif, pour autant il rest beaucoup moins au niveau des projets de territoire / Il n'y a pas d'articulation mais plus une volonté de toujours faire plus sur le territoire sans forcément penser les mutualisations / on répond à de plus en plus de commandes	69,44%
73	Chargée de mission informatique	Concevoir des outils transversaux adaptés aux contraintes des financeurs, former les salariés à leur utilisation.	La compétence en création d'outils informatique a permis d'améliorer la sécurisation comptable mais au prix fort de la cohésion d'équipe, la montée des contraintes administratives et comptables est un vrai risque pour le milieu associatif et nous montre que nous avons atteint une taille critique / il y a un risque de saturation	100,00%
72	Comptabilité et toute l'équipe	Permettre à l'ensemble des secteurs d'intégrer « la logique administrative »	L'efficacité est à 90% par contre le travail avec les secteurs et le lien employeur est très difficile à mettre en place avec 51 établissements et 36 salariés, nous avons opté pour un lien direct des salariés vers la comptabilité pour intégrer la logique administrative, le contraire étant impossible en organisation	40,00%
12	Fonction accueil	Assurer la mission d'accueil et de diagnostic permanent, accompagner techniquement les services	Notre rôle s'est recentré vers une prise en charge de la précarité mais qui se dilue dans une offre de service locale qui est de la taille d'une ville de 35000 habitants / Le brassage dans nos projets est effectif, pour autant il rest beaucoup moins au niveau des projets de territoire / Il n'y a pas d'articulation mais plus une volonté de toujours faire plus sur le territoire sans forcément penser les mutualisations / on répond à de plus en plus de commandes	89,29%
35	Fonction accueil	Accompagner les bénévoles et les clubs dans la mise en œuvre de projets.	Accueillir au Centre Social c'est avant tout maîtriser ce qui se passe dans 24 secteurs d'activités ou services distincts / Cet objectif est en partie effectif car le projet d'accueil est en complète formalisation, le volume d'informations et l'occupation des lieux nuisant à la fonction accueil conforme au projet centre social	78,57%
13	Multi Accueil	Adapter les réponses de garde à la réalité des familles, en respectant au mieux le rythme de l'enfant.	L'adaptation des contrats aux besoins des familles que nous accueillons nous dirige vers un taux de "non contractualisation" important qui est lié avec l'évolution du travail à temps partiel et des contrats précaires => les besoins de garde évoluent en fonction des emplois / l'appauvrissement se vérifie par le taux de participation en baisse	87,50%
23	Multi Accueil	Créer un comité de parents élargi, et animer une réflexion sur le projet associatif à partir du besoin des familles.	Le comité de parents existe mais avec peu de présence, nous préférons acter des lieux de rencontres pour les parents avec l'échange aux vêtements et la salle d'accueil qui sont de véritables lieux de partage et de mise en lien / il y a aussi des réunions au coup par coup pour des situations complexes avec d'autres secteurs	80,00%
36	Multi Accueil	Développer des actions transversales qui améliorent la qualité de prise en charge des enfants et la place de la famille.	Difficulté en dehors de l'échange aux vêtements qui est implanté dans les locaux à faire du transversal car même si chacun a trop à faire dans son secteur, la réglementation des multi accueils est une barrière à l'initiative / projet de secteur ambitieux réalisé par l'équipe, on devra trouver des moyens supplémentaires pour sortir du "train train"	50,00%
53	Multi Accueil	Mettre en œuvre un projet de service pour les 2/4 ans, la préscolarisation et la place des enfants handicapés.	Le manque de financement et de locaux ralentissent la mise en route du projet, mais la réflexion est en cours ; le problème est plus lié à la reconnaissance de la compétence du secteur associatif	75,00%
14	4 6 ans	Développer la réflexion sur le projet d'accueil des 4/6 ans et l'inscrire dans une logique de partenariat en interne et en externe	Avec les nouveaux rythmes scolaires le respect du rythme de l'enfant est problématique/ arrivée des enfants à 12h45 pour le repas => plus de fatigue, moins de temps	85,71%
54	Secteur Jeunes	Participer à la réflexion sur le projet de « pôle jeunes » sur le territoire	Depuis 2000 nous avons inscrit le pôle jeunes comme une priorité. à suivre	32,14%

63	Secteur Jeunes	Participer à la prise en charge des jeunes en risque de marginalisation avec les partenaires.	La prise en charge des difficultés des jeunes et des familles est inscrite dans nos missions, on est dans une stratégie de prise en charge qui frise le "suivi spécialisé" et s'éloigne de plus en plus du brassage des populations nous avons au centre d'animation un risque de ciblage d'une population à risque	92,86%
74	Secteur Jeunes	Écrire en lien avec les familles, le projet d'accueil des 11/18 ans au niveau pédagogique et réglementaire.	Nous avons beaucoup travaillé sur l'adaptation des lieux d'accueil, la prise en charge coordonnée des jeunes/ Il manque de projets transverseaux avec un partenariat inscrit dans un "pôle jeunes" identité et co-piloté sur le territoire / tous les ingrédients sont réunis pour qu'il fonctionne	85,71%
25	Secteur Jeunes ALSH	Organiser l'accueil de loisirs en favorisant l'implication de l'enfant et le lien avec les familles.	La création d'un groupe supplémentaire génère moins de tension dans les groupes, le "mode projet" des 9/12 est opérationnel / problème organisationnel avec la réforme des rythmes scolaires / L'ALSH répond à des demandes d'accompagnements possibles grâce à la transversalité des actions / Réflexion sur un projet de rythme de l'enfant à mener sur le territoire	79,46%
38	Secteur Jeunes ALSH	Participer à l'écriture d'un projet au niveau du territoire pour l'accueil des enfants de 4 à 11 ans	L'équipe s'est investie dans le diagnostic "vent debout" et n'a absolument pas perçu le résultat et les actions concrètes mises en place / Sentiment d'utilisation des compétences avec un gros "blourf" des difficultés d'organisation et baisse d'efficacité avec les TAP	75,00%
24	Secteur Jeunes ALSH 4/6 référent famille	Intégrer l'apprentissage et l'échange autour d'une alimentation de qualité comme un élément central du projet Centre social	La nourriture est un élément central de la convivialité et du brassage, mais on mange beaucoup à la Haut / La réglementation n'est pas souple et bloque pas mal d'initiatives	92,86%
65	Secteur Jeunes CEJ	Développer le projet de serre intergénérationnelle, et les projets « conso' acteurs » pour les 11/14 ans.	Ce projet est le lieu de réalisation des "engagements des jeunes" objectif en baisse qui devra s'inscrire dans une dynamique de pôle jeune	89,29%
42	Secteur Jeunes CLAS	Développer les actions CLAS en lien avec les familles et l'éducation nationale	Public mixte et brassé, mais augmentation des familles de primo arrivants / Demandes spécifiques des familles d'origine étrangère qui demandent un suivi complet / Difficulté de l'articulation TAP/CLAS prenant le rythme et les difficultés psychosociales / Problème de recrutement des bénévoles	82,81%
15	Secteur Jeunes	Développer les « espaces d'accueil » pour la jeunesse, dans des lieux adaptés à la mise en œuvre de projets collectifs.	Globalement il y a une bonne progression de l'accueil des jeunes, la partenariat devra se fixer dans une organisation locale/ Un petit effet à améliorer dans l'équilibre et le brassage le Centre Social n'étant plus repéré par les jeunes en difficulté depuis l'arrivée du centre de loisirs 14/17 ans au CMA	79,17%
26	Jardins de Fred	A partir du projet jardin, créer un lieu ressource de réinsertion sociale et professionnelle pour un public étendu.	Au bilan beaucoup d'anciens jardiniers sont inscrits dans une dynamique locale ( associative, militante, sociale) / Pour ce qui est des jardins partagés cela ne fonctionne pas, par contre les initiatives collectives sont plus fédératrices / Les jardins accueillent de plus en plus de monde et il deviennent un "lieu repéré" /	75,00%
44	Jardins de Fred	Promouvoir et gérer les « jardins de Fred » par l'accompagnement des personnes ou familles bénéficiaires du RSA	Pour les personnes qui mènent à terme leur contrat, les rythmes de vie sont retrouvés, des projets sont élaborés : en 2014 34% ont retrouvé un emploi et 70% une dynamique "vie quotidienne" et soins /	96,43%
17	Jardins de Fred et ESF	Rompre l'isolement et développer le lien social auprès du public accueilli dans le cadre des Jardins de Fred	Les jardins de Fred sont un formidable outil de réinsertion, ils sont réservés au bénéficiaires du RSA/ Nous interrogeons toujours notre capacité à générer de la transversalité pour inscrire les personnes dans une dynamique sociale non stigmatisante	90,00%
43	Economie Sociale	Lutter contre l'isolement par la mise en place d'activités collectives, et d'actions qui génèrent du lien social	Le problème majeur de cet objectif est la limitation des locaux et la nécessité de bloquer les groupes à 10, c'est un comble mais le fait est de constater que nous avons une liste d'attente sur ces activités/ Les ateliers du Centre Social devront être transférés ou équipés en accessibilité.	89,29%
66	Economie Sociale	Accompagner les personnes en difficultés budgétaires.	L'augmentation exponentielle des mesures d'AEB sur le territoire a provoqué l'embauche d'un CESF à la MSD et permis au secteur ESF du Centre Social d'investir du temps dans des missions collectives tout en réglant les problématiques AEB mais plus sur le territoire d'Oléron	95,83%
67	Economie Sociale	Traiter à l'amiable des problèmes liés à la consommation afin d'éviter des démarches coûteuses.	Il y a moins de monde qui vient à la permanence mais beaucoup de situations qui se règlent par téléphone et les personnes n'hésitent plus à contacter les référents en direct/ Les actions menées auprès des fournisseurs locaux ont beaucoup pondéré les excès depuis trois ans	80,00%
27	Centre d'hébergement	Accompagner les personnes par l'accès au logement	L'augmentation du temps d'hébergement impulsé par la loi Daloz est garante de la qualité de réinsertion et de la bonne orientation / Le relogement est devenu un projet maîtrisé / on pointe des cas "impossibles à prendre en compte" en diminution grâce à une meilleure orientation au départ.	91,67%
45	Centre d'hébergement	Assurer la gestion du Centre d'hébergement d'urgence dans le cadre du SIAO	Le financement du Centre d'hébergement d'urgence a diminué au profit de l'intermédiation locale, ce qui provoque entre 6 et 10 refus par an / par contre les relogements et la prise en charge longue de travailleurs pauvres augmentent de même que le réajustement de ce public.	86,46%
68	Centre d'hébergement	Participer à la réinsertion des personnes en grande difficulté	Le centre d'hébergement d'urgence prend en compte 70% de personnes exclues des dispositifs traditionnels, on a pour habitude de dire qu'elles sont en dessous de la marche la plus basse de l'insertion / Pour autant 72% d'entre elles s'en sortent à l'échelon de deux ans / Il manque une structure pour les femmes à Oléron	84,38%
22	Référent Famille	Organiser des rencontres liées à l'accompagnement à la parentalité, en mobilisant les familles et le réseau des partenaires	La mobilisation et l'implication des parents est difficile autour de rencontres formalisées / La mise en place d'actions et de projets est beaucoup plus portuse d'implication	90,00%
33	Référent Famille	Accompagner la famille dans la vie quotidienne avec l'ensemble des secteurs du Centre Social.	Le centre social est repéré à Oléron comme lieu où on va essayer de trouver une réponse quand on n'arrive pas à la trouver ailleurs. Communication liée à la médiation familiale.	95,83%
41	Référent Famille	Favoriser la réalisation des projets familiaux individuels, collectifs et solidaires	Augmentation de la fréquentation du troc de vêtements, accès à facile, contacts social, économie solidaire. Mais moins de convivialité. Difficile d'accompagner plus de 8 à 9 familles pour les vacances. La CAF a accompagné la démarche avec une subvention de 800€ pour le fonctionnement	82,14%
34	Référent Famille Secteur Jeunes	Développer les projets intergénérationnels et citoyens (camps, soirées, spectacles, environnement) sur le territoire en y impliquant l'équipe, les jeunes et les familles	La buvette ouverte 365 j par an est structurante de l'accueil mais aussi stigmatisante du quartier / le brassage est réel dans le centre social / Le vide-graniers est devenu incontournable avec les inscriptions des habitants du quartier, des familles, l'organisation bénévole, le lien entre les secteurs, la souplesse de la caf vis-à-vis des sorties familles permet de favoriser les liens intergénérationnels /	85,71%
64	Tous secteurs	Développer la place de la culture, en interne et en externe par le partenariat ( cinéma, Jélotte, médiathèque, etc.), et la valorisation du potentiel de la salle de spectacle ( musiques amplifiées, espace d'accueil, etc.).	La culture et la mise en œuvre des projets développent la prise de confiance, décalent les problématiques d'échec scolaire, permettent de découvrir et apprécier des univers différents et de comprendre le travail en amont pour arriver à un spectacle, permettent la connaissance de l'univers du spectacle	85,71%
		<a href="#">Retour liste objectifs</a>	Mode d'emploi	



22	Référent Famille	Organiser des rencontres liées à l'accompagnement à la parentalité, en mobilisant les familles et le réseau des partenaires	La mobilisation et l'implication des parents est difficile autour de rencontres formalisées / La mise en place d'actions et de projets est beaucoup plus porteuse d'implication	90,00%
33	Référent Famille	Accompagner la famille dans la vie quotidienne avec l'ensemble des secteurs du Centre Social.	Le centre social est repéré à Oloron comme lieu où on va essayer de trouver une réponse quand on n'arrive pas à la trouver ailleurs. Communication liée à la médiation familiale.	95,83%
41	Référent Famille	Favoriser la réalisation des projets familiaux individuels, collectifs et solidaires	Augmentation de la fréquentation du troc de vêtements, accès + facile, contexte social, économie solidaire. Mais moins de convivialité. Difficile d'accompagner plus de 8 à 9 familles pour les vacances. La CAF a accompagné la démarche avec une subvention de 800€ pour le fonctionnement	82,14%
34	Référent Famille Secteur Jeunes	Développer les projets intergénérationnels et citoyens (camps, soirées, spectacles, environnement) sur le territoire en y impliquant l'équipe, les jeunes et les familles	La buvette ouverte 365 j par an est structurante de l'accueil mais aussi stigmatisante du quartier / le brassage est réel dans le centre social / Le vide-greniers est devenu incontournable avec les inscriptions des habitants du quartier, des familles, l'organisation bénévole, le lien entre les secteurs, la souplesse de la caf vis-à-vis des sorties familles permet de favoriser les liens intergénérationnels /	85,71%
64	Tous secteurs	Développer la place de la culture, en interne et en externe par le partenariat ( cinéma, Jéliote, médiathèque,,etc.), et la valorisation du potentiel de la salle de spectacle ( musiques amplifiées, espace d'accueil,,etc.).	La culture et la mise en œuvre des projets développent la prise de confiance, décalent les problématiques d'échec scolaire, permettent de découvrir et apprécier des univers différents et de comprendre le travail en amont pour arriver à un spectacle / permettent la connaissance de l'univers du spectacle	85,71%
42	Secteur Jeunes CLAS	Développer les actions CLAS en lien avec les familles et l'éducation nationale	Public mixte et brassé, mais augmentation des familles de primo arrivants / Demandes spécifiques des familles d'origine étrangère qui demandent un suivi complet / Difficulté de l'articulation TAP/CLAS en prenant le rythme et les difficultés psychosociales / Problème de recrutement des bénévoles	82,81%
24	Secteur Jeunes ALSH 4/6 référent famille	Intégrer l'apprentissage et l'échange autour d'une alimentation de qualité comme un élément central du projet Centre social	La nourriture est un élément central de la convivialité et du brassage, mais on mange beaucoup à la Haut / La réglementation n'est pas souple et bloque pas mal d'initiatives	92,86%
25	Secteur Jeunes ALSH	Organiser l'accueil de loisirs en favorisant l'implication de l'enfant et le lien avec les familles.	La création d'un groupe supplémentaire génère moins de tension dans les groupes, le "mode projet " des 9/12 est opérationnel / problème organisationnel avec la réforme des rythmes scolaires / L'ALSH répond à des demandes d'accompagnements possibles grâce à la transversalité des actions / Réflexion sur un projet de rythme de l'enfant à mener sur le territoire	79,46%

36	Multi Accueil	<b>Développer des actions transversales qui améliorent la qualité de prise en charge des enfants et la place de la famille.</b>	Difficulté en dehors de l'échange aux vêtements qui est implanté dans les locaux à faire du transversal car même si chacun a trop à faire dans son secteur, la réglementation des multi accueils est une barrière à l'initiative / projet de secteur ambitieux réalisé par l'équipe, on devra trouver des moyens supplémentaires pour sortir du "train train"	<b>50,00%</b>
62	animation globale pour tous	<b>Développer des actions qui contribuent à mixer les publics et à réduire les inégalités sociales</b>	Ascenseur bloqué entre deux étages car même si nous sommes ouverts grâce aux bénévoles tout le temps, on remarque une orientation vers la prise en charge des plus pauvres accentuée par la crise et la spécificité du territoire / Il y a donc du brassage mais sélectif !	<b>89,29%</b>

[Retour liste objectifs](#)[Mode d'emploi](#)

	Numéro Objectif		1	2	3	4	5	6	7
<b>1</b>	1	animation globale	Accompagner les démarches collectives portées par les habitants, et les inscrire comme un élément central du partenariat au niveau du territoire	69,44%		69,44%		69,44%	
	2	Fonction accueil	Assurer la mission d'accueil et de diagnostic permanent, accompagner techniquement les services	89,29%				89,29%	
	3	Multi Accueil	Adapter les réponses de garde à la réalité des familles, en respectant au mieux le rythme de l'enfant.	87,50%	87,50%				87,50%
	4	4 6 ans	Développer la réflexion sur le projet d'accueil des 4/6 ans et l'inscrire dans une logique de partenariat en interne et en externe	85,71%		85,71%			85,71%
	5	Secteur Jeunes	Développer les « espaces d'accueil » pour la jeunesse , dans des lieux adaptés à la mise en œuvre de projets collectifs.	79,17%	79,17%				79,17%
	6	animation globale	Réaliser un plan de rénovation et d'adaptation des structures et du matériel en lien avec la loi d'accessibilité 2015.	40,00%		40,00%		40,00%	
	7	Jardins de Fred et ESF	Rompre l'isolement et développer le lien social auprès du public accueilli dans le cadre des Jardins de Fred	90,00%		90,00%			
<b>2</b>	1	Bureau	Piloter et sécuriser le développement du Centre Social		94,44%	94,44%			94,44%
	2	Référent Famille	Organiser des rencontres liées à l'accompagnement à la parentalité, en mobilisant les familles et le réseau des partenaires		90,00%	90,00%			90,00%
	3	Multi Accueil	Créer un comité de parents élargi, et animer une réflexion sur le projet associatif à partir du besoin des familles.	80,00%	80,00%				80,00%
	4	Secteur Jeunes ALSH 4/6 référent famille	Intégrer l'apprentissage et l'échange autour d'une alimentation de qualité comme un élément central du projet Centre social	92,86%	92,86%				92,86%
	5	Secteur Jeunes ALSH	Organiser l'accueil de loisirs en favorisant l'implication de l'enfant et le lien avec les familles.		79,46%				79,46%
	6	Jardins de Fred	A partir du projet jardin, créer un lieu ressource de réinsertion sociale et professionnelle pour un public étendu.	75,00%	75,00%	75,00%			
	7	Centre d'hébergement	Accompagner les personnes par l'accès au logement		91,67%				91,67%
<b>3</b>	1	Bureau Pilotage Bénévoles	En lien avec les habitants et le comité de quartier, mettre en place un projet de valorisation de la place St Pierre et du Quartier, repenser la façon de faire la fête	63,89%		63,89%		63,89%	
	2	Equipe, bénévoles et habitants	Animer la mise en œuvre du « projet Centre Social »		82,14%	82,14%			
	3	Référent Famille	Accompagner la famille dans la vie quotidienne avec l'ensemble des secteurs du Centre Social.			95,83%			95,83%
	4	Référent Famille Secteur Jeunes	Développer les projets intergénérationnels et citoyens (camps, soirées, spectacles, environnement) sur le territoire en y impliquant l'équipe, les jeunes et les familles			85,71%	85,71%	85,71%	
	5	Fonction accueil	Accompagner les bénévoles et les clubs dans la mise en œuvre de projets.	78,57%		78,57%			
	6	Multi Accueil	Développer des actions transversales qui améliorent la qualité de prise en charge des enfants et la place de la famille.			50,00%		50,00%	
	7	Pôle technique	Soutenir techniquement l'ensemble des secteurs			82,14%			
	8	Secteur Jeunes ALSH	Participer à l'écriture d'un projet au niveau du territoire pour l'accueil des enfants de 4 à 11 ans	75,00%		75,00%		75,00%	
<b>4</b>	1	Référent Famille	Favoriser la réalisation des projets familiaux individuels, collectifs et solidaires		82,14%		82,14%		
	2	Secteur Jeunes CLAS	Développer les actions CLAS en lien avec les familles et l'éducation nationale				82,81%		82,81%
	3	Economie Sociale	Lutter contre l'isolement par la mise en place d'activités collectives, et d'actions qui génèrent du lien social				89,29%		89,29%
	4	Jardins de Fred	Promouvoir et gérer les « jardins de Fred » par l'accompagnement des personnes ou familles bénéficiaires du RSA	96,43%		96,43%	96,43%		

	5	Centre d'hébergement	Assurer la gestion du Centre d'hébergement d'urgence dans le cadre du SIAO				86,46%		86,46%	
5	1	Pilotage référent famille CLAS Bénévoles Secteur Jeune	A partir d'un diagnostic sur le quartier Notre Dame envisager une autre façon d'intervenir en lien avec les habitants et les partenaires.					33,33%		
	2	Bénévoles Bureau Pilotage Sono	Réorganiser l'ensemble du pôle technique et multimédia afin de l'inscrire en complément d'une dynamique et d'un projet de territoire		82,14%			82,14%		
	3	Multi Accueil	Mettre en œuvre un projet de service pour les 2/4 ans, la préscolarisation et la place des enfants handicapés.	75,00%		75,00%		75,00%		
	4	Secteur Jeunes	Participer à la réflexion sur le projet de « pôle jeunes » sur le territoire				32,14%	32,14%		
6	1	animation globale	Accompagner les salariés par la mise en place de cellules d'analyse des pratiques		66,67%	66,67%			66,67%	
	2	animation globale pour tous	Développer des actions qui contribuent à mixer les publics et à réduire les inégalités sociales				89,29%		89,29%	
	3	Secteur Jeunes	Participer à la prise en charge des jeunes en risque de marginalisation avec les partenaires.	92,86%		92,86%			92,86%	
	4	Tous secteurs	Développer la place de la culture, en interne et en externe par le partenariat ( cinéma, Jeliote, médiathèque,,etc.), et la valorisation du potentiel de la salle de spectacle ( musiques amplifiées, espace d'accueil,,etc.).				85,71%		85,71%	
	5	Secteur Jeunes CEJ	Développer le projet de serre intergénérationnelle, et les projets « consommateurs » pour les 11/14 ans -		89,29%	89,29%			89,29%	
	6	Economie Sociale	Accompagner les personnes en difficultés budgétaires.	95,83%		95,83%			95,83%	
	7	Economie Sociale	Traiter à l'amiable des problèmes liés à la consommation afin d'éviter des démarches coûteuses.	80,00%					80,00%	
	8	Centre d'hébergement	Participer à la réinsertion des personnes en grande difficulté	84,38%		84,38%			84,38%	
7	1	animation globale	Mettre en cohérence les projets, les moyens humains, et la réalité financière ( zone ZRR ) .		78,57%			78,57%		78,57%
	2	Comptabilité et toute l'équipe	Permettre à l'ensemble des secteurs d'intégrer « la logique administrative »		40,00%	40,00%				40,00%
	3	Chargée de mission informatique	Concevoir des outils transversaux adaptés aux contraintes des financeurs, former les salariés à leur utilisation.					100,00%		100,00%
	4	Secteur Jeunes	Écrire en lien avec les familles, le projet d'accueil des 11/18 ans au niveau pédagogique et réglementaire.	85,71%						85,71%
				<b>80,83%</b>	<b>80,69%</b>	<b>76,82%</b>	<b>83,19%</b>	<b>67,27%</b>	<b>86,24%</b>	<b>79,75%</b>

Mode d'emploi

[Retour en tête](#)

Objectif Général N°1				
N°Obj opérationnel	ACCUEIL ECOUTE ORIENTATION		1) Accueil	
1	animation globale	Accompagner les démarches collectives portées par les habitants, et les inscrire comme un élément central du partenariat au niveau du territoire	69,44%	Notre rôle s'est recentré vers une prise en charge de la précarité mais qui se dilue dans une offre de service locale qui est de la taille d'une ville de 35000 habitants / Le brassage dans nos projets est effectif, pour autant il l'est beaucoup moins au niveau des projets de territoire / Il n'y a pas d'articulation mais plus une volonté de toujours faire plus sur le territoire sans forcément penser les mutualisations / on répond à de plus en plus de commandes.
2	Fonction accueil	Assurer la mission d'accueil et de diagnostic permanent, accompagner techniquement les services	89,29%	L'accueil du Centre Social est le lieu ressource et l'espace frontal avec le public / Le projet d'accueil écrit en 2012 est remis en question par une fréquentation trop dense qui nuit à la bonne écoute du public et des habitants / Un autre projet basé sur 3 lieux est nécessaire / pour autant la fonction de remontée de la parole et d'organisation est remplie
3	Multi accueil	Adapter les réponses de garde à la réalité des familles, en respectant au mieux le rythme de l'enfant.	87,50%	L'adaptation des contrats aux besoins des familles que nous accueillons nous dirige vers un taux de "non contractualisation" important qui est lié avec l'évolution du travail à temps partiel et des contrats précaires => les besoins de garde évoluent en fonction des emplois / l'appauvrissement se vérifie par le taux de participation en baisse
4	4 6 ans	Développer la réflexion sur le projet d'accueil des 4/6 ans et l'inscrire dans une logique de partenariat en interne et en externe	85,71%	Avec les nouveaux rythmes scolaires le respect du rythme de l'enfant est problématique/ arrivée des enfants à 12h45 pour le repas => plus de fatigue, moins de temps
5	Secteur Jeunes	Développer les « espaces d'accueil » pour la jeunesse , dans des lieux adaptés à la mise en œuvre de projets collectifs.	79,17%	Globalement il y a une bonne progression de l'accueil des jeunes, le partenariat devra se fixer dans une organisation locale/ Un petit effet à améliorer dans l'équilibre et le brassage, le Centre Social n'étant plus repéré par les jeunes en difficulté depuis l'arrivée du centre de loisirs 14/17 ans au CMA
6	animation globale	Réaliser un plan de rénovation et d'adaptation des structures et du matériel en lien avec la loi d'accessibilité 2015.	40,00%	C'est le dossier urgent qui n'appelle aucun commentaire => pas de travaux au Centre d'Animation +> très peu au Centre Social , la structure en l'état ne sera pas habilitée très longtemps sans une véritable prise de conscience
7	Jardins de Fred et ESF	Rompre l'isolement et développer le lien social auprès du public accueilli dans le cadre des Jardins de Fred	90,00%	Les jardins de Fred sont un formidable outil de réinsertion, ils sont réservés aux bénéficiaires du RSA/ Nous interrogeons toujours notre capacité à générer de la transversalité pour inscrire les personnes dans une dynamique sociale non stigmatisante

**77,30%**

[Retour Analyse](#)  
[Retour Page de Garde](#)  
[Retour liste objectifs](#)

**80,83%**

[Mode d'emploi](#)

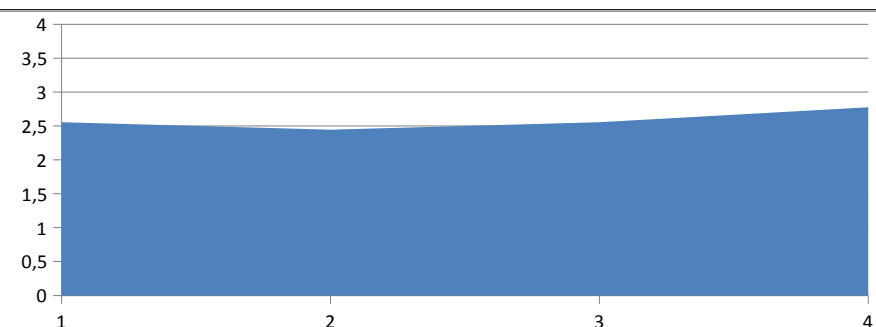
**Accompagner les démarches collectives portées par les habitants, et les inscrire comme un élément central du partenariat au niveau du territoire**

Retour Objectif 1	1 1	Objectifs Gén	1	3	5	2011	2012	2013	2014								
Analyser les évolutions et les caractéristiques du territoire en termes de développement local						278 associations/ initiatives locales/ WE thématiques	128 initiatives locales/ 32 WE thématiques	280 associations/ initiatives locales/ 36 WE thématiques	180 initiatives locales/ 32 WE thématiques	288 associations/ initiatives locales/ 32 WE thématiques	180 initiatives locales/ 58 WE thématiques	228 initiatives locales/ 58 WE thématiques	3	3	3	3	3,00
Travailler sur des critères de lecture des enjeux sociaux, ouvrir des chantiers communs dans le cadre d'une conception partagée de l'intérêt général.						Chantier jeunesse	Chantier petite enfance	Chantier Insertion et familles	Chantier développement durable				2	2	2	2	2,00
Accompagner des projets portés par les habitants en évitant les « commandes »						7 projets endogènes	2 projets endogènes	4 projets endogènes	4 projets endogènes				3	2	3	3	2,75
Développer la volonté d'agir collectivement par l'appartenance à des réseaux locaux						Ateliers et café des partenaires /	Maintenir la cuisine de proximité /	Ateliers et café des partenaires /	Initiative reseautolion				3	3	3	4	3,25
« Valoriser les talents et les compétences des habitants , inscrire les initiatives dans une dynamique locale						Artich'o, Salle de spectacle, Sonos, Journées des familles, Clubs	Artich'o, Salle de spectacle, Sonos, Journées des familles, Clubs	Artich'o, Salle de spectacle, Sonos, Journées des familles, Clubs	Artich'o, Salle de spectacle, Sonos, Journées des familles, Clubs				3	3	3	3	3,00
Définir les espaces d'initiatives à disposition des habitants et les renforcer						Cabanon du fronton, salle des jeunes	Buvette Salle de spectacle	Salle du comité des fêtes, accueil des clubs	Projets accueils Centre Social et centre d'Animation				2	2	2	2	2,00
Nombre de projets portés par les habitants						7	2	4	4				2	2	2	2	2,00
Nombre de commandes						18	22	11	18 dont une commande de ne pas passer de commande à travers le pouvoir d'agir				2	2	2	2	2,00
Financements obtenus						652000	758410	854785	952412				3	3	3	4	3,25
													2,56	2,4	3	2,778	2,58

[Retour liste objectifs](#)

EFFETS ATTENDUS	OBSERVATIONS
Permettre le brassage et la participation des habitants comme acteurs de l'animation locale.	Notre rôle s'est recentré vers une prise en charge de la précarité mais qui se dilue dans une offre de service locale qui est de la taille d'une ville de 35000 habitants / Le brassage dans nos projets est effectif, pour autant il l'est beaucoup moins au niveau des projets de territoire / Il n'y a pas d'articulation mais plus une volonté de toujours faire plus sur le territoire sans forcément penser les mutualisations / on répond à de plus en plus de commandes.

69,44%

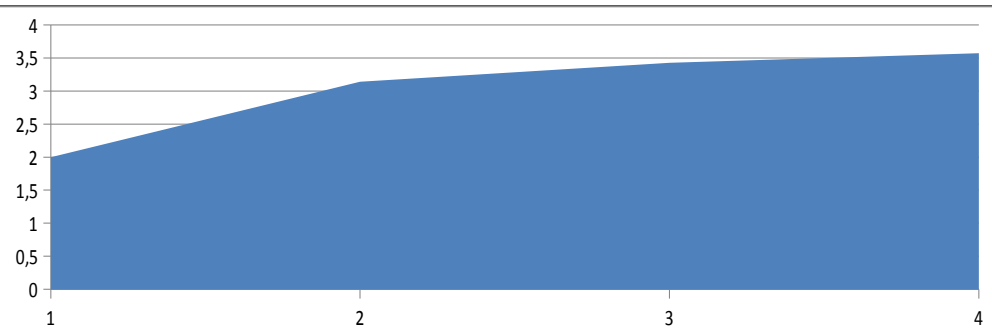


**Assurer la mission d'accueil en lien avec le projet social, accompagner techniquement les services**

Retour Objectif 1	1 2	Objectifs Généraux	1	7	2011	2012	2013	2014									
Gérer le planning des salles ( à l' année et au jour ), trouver une salle pour les rdv des membres de l'équipe. Tenir à jour l'affichage et l'information dans les locaux,					Difficulté de janvier à septembre absence de la secrétaire	Planning 8h semaine/ Pas de refus / Infos OK	Planning 8h semaine/ 15 refus / Infos manque de place	Planning 8h semaine/ 18 refus / 8 associations en plus difficulté de gestion des plannings					2	3	4	3	3
Aider les intervenants dans l'organisation / planning / besoin salles/					80 interventions	150 interventions	172 interventions	220 interventions					2	3	3	4	3
Faire remonter les demandes et les besoins vers le Bureau et la Direction					Cahier du Pif renseigné tous les mois / Messages accueil / 202 demandes	Cahier du Pif renseigné tous les mois / Messages accueil / 220 demandes	Cahier du Pif renseigné tous les mois / Messages accueil / 215 demandes	Cahier du Pif renseigné tous les mois / Messages accueil / 225 demandes/ création cahier "participation" 35 demandes projets ou renseignements					2	4	3	4	3,25
Assurer les inscriptions et la facturation dans les différents secteurs ( CLSH, Sono, vidéo, divers ). Tenue du fichier client. Enregistrement des règlements et envoi de rappels					65 rappels / Augmentation ALSH	40 rappels / Augmentation ALSH	51 rappels / Augmentation ALSH	Forte augmentation Centre de Loisirs Baisse en Vidéo et Sono / Rappels 80					2	3	3	4	3
Gérer le courrier , assurer l'information,					5 mails moyenne /10 lettres	6 mails moyenne /10 lettres	15 mails moyenne /8 lettres	20 mails moyenne /8 lettres					2	3	4	3	3
Participer au fonctionnement du « point info famille » et à la bonne information du public en lien avec le référent famille					6h par semaine sur l'accueil et l'infos PIF avec la référente famille / bilan annuel	6h par semaine sur l'accueil et l'infos PIF avec la référente famille / bilan annuel	6h par semaine sur l'accueil et l'infos PIF avec la référente famille / bilan annuel	6h par semaine sur l'accueil et l'infos PIF avec la référente famille / bilan annuel					2	3	3	4	3
Type de signalement dans le cadre d'un diagnostic permanent / Projets proposés					Création de Clubs / Espaces pour les jeunes	Partenariat culturel et musical / Fanzine	Projets de développement durable / Soutien social	Reseauulion épicerie solidaire, restauration Bio, ALSH 2/4 ans / soutien social					2	3	4	3	3
													2	3,1	3	3,571	3

[Retour liste objectifs](#)

EFFETS ATTENDUS	OBSERVATIONS	
Efficacité des secteurs et pouvoir fixer des actions dans les locaux	L'accueil du Centre Social est le lieu ressource et l'espace frontal avec le public / Le projet d'accueil écrit en 2012 est remis en question par une fréquentation trop dense qui nuit à la bonne écoute du public et des habitants / Un autre projet basé sur 3 lieux est nécessaire / pour autant la fonction de remontée de la parole et d'organisation est remplie	89,29%

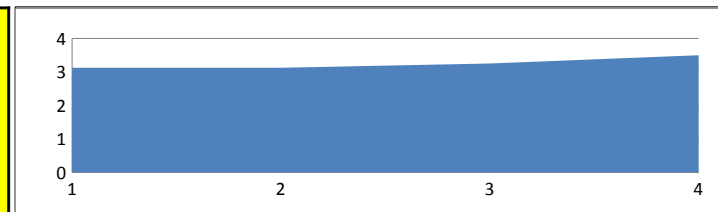


**Adapter les réponses de garde à la réalité des familles, en respectant au mieux le rythme de l'enfant.**

Retour Objectif 1	1	3	Objectifs Génés	1	2	6	2011	2012	2013	2014					
Nombre d'enfants / Nombre d'heures / Participation familiale moyenne							73/32642/1,30€	60/32572/1,21€	62/31778/1,18€	68/32554/1,09€	3	3	3	3	3
adaptation progressive de l'enfant dans la structure avec un planning progressif sur 15 jours en moyenne							31 nouveaux enfants	20	18	24	4	3	3	3	3,25
proposition d'activités créatives et ludiques adaptées aux aptitudes de chacun							460/an	470	472	480					
											3	3	3	4	3,25
régimes selon les allergies et les divers problèmes alimentaires : réunions avec la cuisinière pour les menus							5 régimes	2 régimes	3 régimes	6 régimes					
											4	4	4	4	4
Organiser les achats afin de tendre vers une alimentation bio de proximité, suivi des producteurs locaux, regrouper les achats							boucher+maraicher+épicerie verte(3)	boucher+maraicher+E V(3)	boucher+maraicher+E V+Yaourts(4)	boucher+maraicher+E V+Yaourts+sirop(5)					
											2	3	3	4	3
suivi avec les professionnels externes ou internes (centre social) des problématiques rencontrées par les familles et/ou leurs enfants en lien avec la référente famille							4	4	6	6	3	3	4	4	3,5
Participation en lien avec la CCPO à une collaboration locale afin d'identifier les besoins et les réponses							échanges tel /Bilan annuel CEJ	échanges tel	échanges tel /Bilan annuel CEJ	création du LIAGE/ participation réunions mise en place					
											2	2	2	2	2
Évolution du rapport occasionnels/permanents							32 occa ; 5per ; 18 les 2	40occa ;2perm;7 les 2	13occa16cont+occa;11reg au prév;11reg au prev et occa	16occa;20cont et 19regau prev et occa					
											4	4	4	4	4
											3,13	3,1	3	3,5	3,25

[Retour liste objectifs](#)

EFFETS ATTENDUS	OBSERVATIONS	
Meilleure lecture du projet pédagogique du multi accueil	L'adaptation des contrats aux besoins des familles que nous accueillons nous dirige vers un taux de "non contractualisation" important qui est lié avec l'évolution du travail à temps partiel et des contrats précaires => les besoins de garde évoluent en fonction des emplois / l'appauvrissement se vérifie par le taux de participation en baisse	87,50%

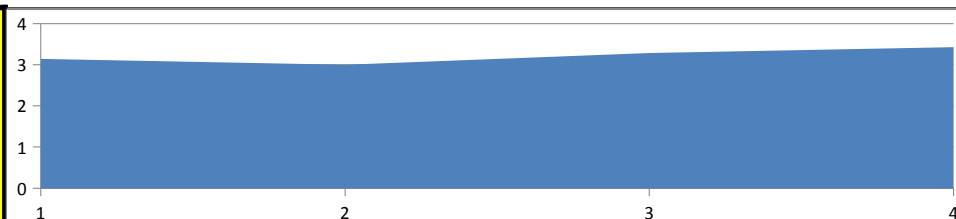




Développer la réflexion sur le projet d'accueil des 4/6 ans et l'inscrire dans une logique de partenariat en interne et en externe										
Retour Objectif 1	1 4	Objectifs Gén1	3	6	2011	2012	2013	2014		
Evolution du nombre d'enfants d'accueillis					66 enfants c'est un chiffre en hausse sensible du à l'augmentation de capacités durant les vacances 2011 enfants possibles	66 34 garçons, 32 filles dont 4 jumeaux, mais augmentation de la fréquentation donc plus de régularité	60 enfants mais liste d'attente plus importante/29 garçons / 31 filles régularité de la fréquentation.	67 enfants Toujours une liste d'attente plus importante/33 garçons / 34 filles régularité de la fréquentation. En 2014 demande pour 2016 16 nouveaux dont 4 qui viennent du multi accueil		
Assurer les suivis familiaux en lien avec les partenaires concernant les séjours des enfants ( handicaps, problème sociaux), sous la responsabilité du multi accueil en lien avec le référent famille					Difficultés avec suivi handicap 3, 8 suivis coordonnés	2 suivis CMPEA / 3 difficultés psycho sociales repérées	3 difficultés	2 difficultés	4	4,00
Organiser des activités adaptées au rythme de l'enfant					8 sorties culturelles cette année dont 2 partenariat découverte 2 jélotte 1 médiathèque 10 cinémas	12 sorties culturelles cette année dont 3 partenariat découverte 2 jélotte 1 médiathèque 10 cinémas	Sortie culturelle / visite : 18 Repas partagé / pâtisseries : 18 Bricolage / jardinage : 15 Sport / piscine : 21	Sortie culturelle / visite : 6 Repas partagé / pâtisseries : 15 Bricolage / jardinage : 20 Sport / piscine : 20	3	3,25
Améliorer le suivi de l'enfant par la communication avec les différents intervenants au cours de l'année.					PMI Ok + partenaires du suivi individuel 80% => pour le collectif amorce partenariat local avec diagnostic 40% Médecin de PMI contacts réguliers	PMI Ok + partenaires du suivi individuel 80% => pour le collectif amorce partenariat local avec diagnostic 40% Médecin de PMI contacts réguliers	Plus de médecin de PMI/ contact avec les AS plutôt sur les aides financières Analyse de pratiques avec Sandrine Nabères tous les mois	Plus de médecin de PMI/ contact avec les AS plutôt sur les aides financières Analyse de pratiques avec Sandrine Nabères tous les mois	4	4,00
Réunions en interne et en externe avec d'autres partenaires de l'organisation de l'ASLH Mat					25 réunions, 10 analyses de pratiques	26 réunions, 6 analyses de pratiques	20 réunions, 6 analyses de pratiques	25 réunions, 8 analyses de pratiques	4	4,00
Développer les passerelles avec l'EAJE					Projet en cours des 2/4 ans !	Projet en cours des 2/4 ans !	Projet en cours des 2/4 ans !	Projet en cours des 2/4 ans !	1	1,00
Besoin des familles					Globalement les familles veulent remplir les agendas et les enfants ont besoin de repos, un des objectif principal est le respect du rythme de l'enfant, beaucoup sont déjà surbookés ( => 6 ont + de 3 activités par semaine ex judo, foot, échec ou danse, piscine, hand)	46 enfants sur 66 sont en « besoin de garde » soit 70 % de l'effectif il n'y a plus d'enfants qui sont dans des activités annexes	22 enfants que pour les vacances / 24 vacances et mercredis/15 pour loisirs ou ponctuels	21 enfants que pour les vacances/24 vacances et mercredis /10 pour loisirs ou ponctuels	2	3,00
									3,14	3,429

[Retour liste objectifs](#)

EFFETS ATTENDUS	OBSERVATIONS	
Reconnaissance du projet d'accueil des 4/6 ans	Avec les nouveaux rythmes scolaires le respect du rythme de l'enfant est problématique/ arrivée des enfants à 12h45 pour le repas => plus de fatigue, moins de temps	85,71%

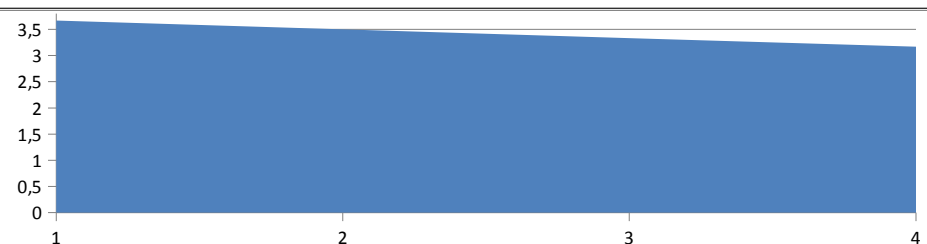


**Développer les « espaces d'accueil » pour la jeunesse , dans des lieux adaptés à la mise en œuvre de projets collectifs.**

Retour Objectif 1	1	5	Objectifs Génr	1	2	6	2011	2012	2013	2014					
Ouvrir et encadrer des lieux d'accueil, d'écoute et d'orientation pour les jeunes d'Oloron							244 jours d'ouverture sur salle ados, espace jeunes	258 jours salle ados, espace jeunes, cabanon	237 jours salle ados, espace jeunes, cabanon	224 salle ados, espace jeunes, cabanon / difficulté de remplacement au CMA durant un trimestre	4	4	4	3	3,75
Travailler en lien avec les partenaires locaux.							réflexion d'un meilleur partenariat sur le territoire, diagnostic enfance jeunesse mairie d'Oloron	projet échange aventure parc aramits, projet montagne avec BIE, projet théâtre avec Jéliote, projet concert inter lycéen supervielles	collectif voyageurs avec Tristan dereme, pap'haut avec la maison du parents, LINKULT, intervention dans collège et lycée avec coordinateur jeunesse.	semaine du développement durable avec BIE, projet théâtre avec Jéliote.					
Entretenir une relation régulière avec les parents des adolescents accueillis							rencontre informelle, entretien téléphonique, participation diverses manifestations	réflexion pap'haut (ASE, référent famille), associer les parents en amont sur chaque projet	création soirée débat, participation LOTO, vide grenier, vente plants	réflexion autour d'un café des parents hebdomadaire	4	4	4	4	4,00
Développer des projets collectifs							serre, LOTO, journées des familles, tournoi pala, vide grenier.	serre, LOTO, vide grenier, journées des familles, fêtes de Ste croix, LINKULT, projet sac'ados, projet montagne, concert, théâtre	serre, LOTO, vide grenier, journées des familles, fêtes de Ste croix, LINKULT, projet sac'ados, projet montagne, concert, théâtre, cabanon, buvette jéliote, gouter Noël	serre, LOTO, vide grenier, journées des familles, fêtes de Ste croix, LINKULT, développement durable, projet montagne, concert, théâtre, cabanon, buvette jéliote, pap'haut.	3	3	3	4	3,25
Accompagner des jeunes en Camps et projets, encadrés ou autonomes							4 camps à st jean de luz, projet Népal, 12 sac'ados	1 camps st jean de luz, 10 sac'ados, projet MOP à Paris	10 camps itinérant à montagne, 11 sac'ados	réglementation qui complique le départ en camps	4	3	2	1	2,50
Développer le « projet ateliers jeunes » sur le territoire en le situant comme un élément du projet d'accueil des jeunes sur le territoire.							237 jeunes	184 jeunes/ 2 nouvelles communes : estos, et precilhon	158 jeunes	193 jeunes/ 1 nouvelle commune : Ledeux	4	4	4	4	4,00
											3,67	3,5	3	3,167	3,42

[Retour liste objectifs](#)

EFFETS ATTENDUS	OBSERVATIONS	
Meilleure approche du territoire par rapport aux problématiques de la jeunesse	Globalement il y a une bonne progression de l'accueil des jeunes, le partenariat devra se fixer dans une organisation locale/ Un petit effet à améliorer dans l'équilibre et le brassage, le Centre Social n'étant plus repéré par les jeunes en difficulté depuis l'arrivée du centre de loisirs 14/17 ans au CMA	79,17%

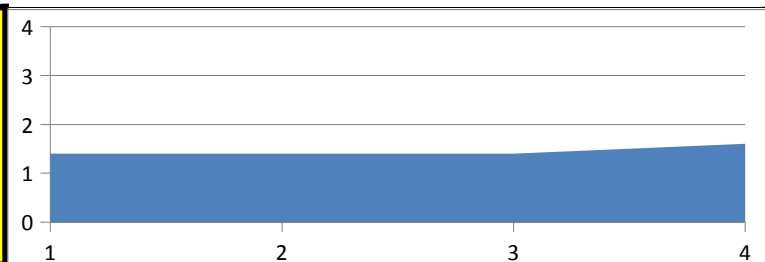


**Réaliser un plan de rénovation et d'adaptation des structures et du matériel en lien avec la loi d'accessibilité 2015.**

Retour Objectif 1	16	Objectifs Gén	1	3	5	2011	2012	2013	2014						
Faire un état des lieux de chaque structure avec les services techniques						2 états des lieux	4 états des lieux un plan de rénovation / auto-réhabilitation église	2 états des lieux changements de 4 radiateurs	4 états des lieux changement du chauffage dans la salle de spectacle / rideau CMA/ projet CHU en cours	1	1	1	2	1,25	
Evaluer les coûts et les faisabilité						Dossier à déposer par la Mairie	Dossier à déposer par la Mairie	Dossier à déposer par la Mairie	Dossier à déposer par la Mairie	2	2	2	2	2	2
Adapter les projets à la réalité des possibilités d'accueil évaluer les coûts						Locaux dégradés et plus aux normes / Fronton inutilisable	Locaux dégradés et plus aux normes / Fronton inutilisable	Locaux dégradés et plus aux normes / Fronton inutilisable	Locaux dégradés et plus aux normes / Fronton inutilisable	1	1	1	1	1	1
Réaliser pour 2014 un plan de restructuration des activités du Centre Social sur le territoire.						Remarques Com de sécurité fermeture salle de spectacle	réouverture partielle	renégociation effectif	Projet déposé en mairie	1	1	1	1	1	1
Propositions d'adaptations						Accessibilité CS La haut / Barrières et adaptation CMA	Accessibilité CS La haut / Barrières et adaptation CMA	Accessibilité CS La haut / Barrières et adaptation CMA	Accessibilité CS La haut / Barrières et adaptation CMA	2	2	2	2	2	2
										1,4	1,4	1,4	1,6	1,45	

[Retour liste objectifs](#)

EFFETS ATTENDUS	OBSERVATIONS	
Construit en 1982 le Centre Social devra adapter son projet en fonction des contraintes obligatoires en termes de locaux	C'est le dossier urgent qui n'appelle aucun commentaire => pas de travaux au Centre d'Animation +> très peu au Centre Social, la structure en l'état ne sera pas habilitée très longtemps sans une véritable prise de conscience	40,00%

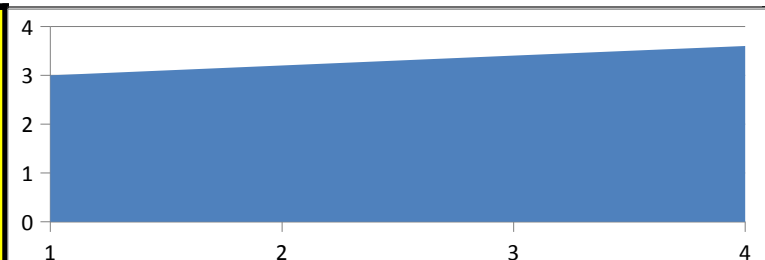


## Rompre l'isolement et développer le lien social auprès du public accueilli dans le cadre des Jardins de Fred

Retour Objectif 1	17	Objectifs Gén	1	3	0	2011	2012	2013	2014						
Mettre en place des ateliers collectifs une fois par semaine						51 ateliers cuisine et brico mis en pace	53 ateliers cuisine et brico mis en pace	54 ateliers cuisine et brico mis en pace	56 ateliers cuisine et brico mis en pace						
										4	4	4	4	4	4
Nombre de bénéficiaires qui participent à des "activités transversales" du Centre Social /						2 ateliers/3 vacances familles	2 ateliers/3 vacances familles	2 ateliers/3 vacances familles	2 ateliers/3 vacances familles						
										3	3	3	3	3	3
Générer des activités collectives avec les autres secteurs						Journée des familles	Journée des familles	Journée des familles / IC /	Journée des familles / ateliers/ goûter / IC						
										2	2	3	4	2,75	
Diversifier les actions qui favorisent la mixité sociale ( cueillette pommes, troc plantes, fête des jardins, échanges de savoirs sur site.....)						2 ateliers activités sorties	12 ateliers 1 activités sorties	23 ateliers 1 activités sorties	24 ateliers 2 activités sorties						
										2	3	3	3	2,75	
Nombre de personnes bénéficiaires du RSA, qui fréquentent le Centre Social sur d'autres activités						8 personnes	9 personnes	8 personnes	9 personnes						
										4	4	4	4	4	4
										3	3,2	3,4	3,6	3,3	

[Retour liste objectifs](#)

EFFETS ATTENDUS	OBSERVATIONS	
Rompre l'isolement et créer du lien social.	Les jardins de Fred sont un formidable outil de réinsertion, ils sont réservés aux bénéficiaires du RSA/ Nous interrogeons toujours notre capacité à générer de la transversalité pour inscrire les personnes dans une dynamique sociale non stigmatisante	90,00%

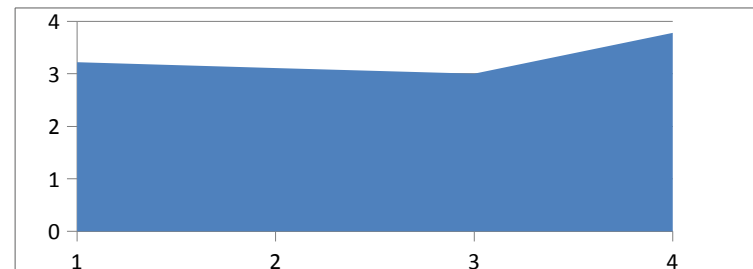


Objectif général 2				
N°Obj opérationnel	Responsabilisation : Appropriation participation, citoyenneté		2) Responsabilisation	
1	Bureau	Piloter et sécuriser le développement du Centre Social.	94,44%	Notre priorité est dans le maintien des missions et si possible des emplois qui vont avec / Il est évident que des pactes de financement devront être passés en lien avec le futur contrat de projet car sans financement adapté la survie du projet est compromise
2	Référent Famille	Organiser des rencontres liées à l'accompagnement à la parentalité, en mobilisant les familles et le réseau des partenaires	90,00%	La mobilisation et l'implication des parents est difficile autour de rencontres formalisées / La mise en place d'actions et de projets est beaucoup plus porte
3	M2	Créer un comité de parents élargi, et animer une réflexion sur le projet associatif à partir du besoin des familles.	80,00%	Le comité de parents existe mais avec peu de présence, nous préférons acter des lieux de rencontres pour les parents avec l'échange aux vêtements et la salle d'accueil qui sont de véritables lieux de partage et de mise en lien / Il y a aussi des réunions au coup par coup pour des situations complexes avec d'autres secteurs
4	Secteur Jeunes ALSH 4/6 référent famille	Intégrer l'apprentissage et l'échange autour d'une alimentation de qualité comme un élément central du projet centre social.	92,86%	La nourriture est un élément central de la convivialité et du brassage, mais on mange beaucoup à la Haut / La réglementation n'est pas souple et bloque pas mal d'initiatives
5	Secteur Jeunes ALSH	Organiser l'accueil de loisirs en favorisant l'implication de l'enfant et le lien avec les familles.	79,46%	La création d'un groupe supplémentaire génère moins de tension dans les groupes, le "mode projet " des 9/12 est opérationnel / problème organisationnel avec la réforme des rythmes scolaires / L'ALSH répond à des demandes d'accompagnements possibles grâce à la transversalité des actions / Réflexion sur un projet de rythme de l'enfant à mener sur le territoire
6	Jardins de fred	A partir du projet jardin, créer un lieu ressource de « réinsertion sociale » et professionnelle pour un public étendu.	75,00%	Au bilan beaucoup d'anciens jardiniers sont inscrits dans une dynamique locale ( associative, militante, sociale) / Pour ce qui est des jardins partagés cela ne fonctionne pas, par contre les initiatives collectives sont plus fédératrices / Les jardins accueillent de plus en plus de monde et ils deviennent un "lieu repéré" /
7	Centre d'hébergement	Accompagner les personnes par l'accès au logement.	91,67%	L'augmentation du temps d'hébergement impulsé par la loi Dallot est garante de la qualité de réinsertion et de la bonne orientation / Le relogement est devenu un projet maîtrisé / on pointe des cas "impossibles à prendre en compte" en diminution grâce à une meilleure orientation au départ
<a href="#">Retour Analyse</a> <a href="#">Retour Page de Garde</a> <a href="#">Retour liste objectifs</a>			<b>86,20%</b>	
<a href="#">Mode d'emploi</a>			<b>80,69%</b>	
<i>Le Centre social est un espace de proximité partant de cultures diversifiées, qui facilite l'émergence d'une culture commune partagée</i>				

## Piloter et sécuriser le développement du Centre Social

Retour Objectif 2	2 1	Objectifs Génr1	7	3	2011	2012	2013	2014	1	2	3	4	
Faire une réunion de bureau tous les quinze jours avec le Directeur, et ou des représentants de secteurs afin de valider les orientations du projet/ faire 4 CA par an et une AG					Bureau tous les 15 j /3 CA /Une AG	Bureau tous les 15 j /3 CA /Une AG	Bureau tous les 15 j /3 CA /Une AG	Bureau tous les 15 j /3 CA /Une AG	4	4	4	4,00	
Faire une réunion financeurs tous les deux ans et préparer des « pactes de financement » ou de coopération rattachés au « projet du centre social »					Mairie ok / Conseil G ok / CCPO ok	Mairie ok / Conseil G ok / CCPO ok	Mairie ok / Conseil G ok / CCPO ok / ARS en moins	Mairie ok / Conseil G ok / CCPO ok / Recup ARS	4	4	3	4,00	
Organiser une réunion par an équipe/ bureau					Une réunion	Une réunion	Pas de réunion	Une réunion	3	3	1	3,00	
Mettre en cohérence le développement, la ressource humaine, les moyens financiers en lien avec les salariés et les partenaires					1 réunion Mairie	2 réunion Mairie / présence du président dans les secteurs	1 réunion Mairie/présence du président dans les secteurs	tous les mois / Présence du bureau dans certains secteurs/présence du président dans les secteurs	1	2	2	4,00	
Participer à la vie fédérale, au CA et à l'AG - Encourager l'équipe et les bénévoles à participer aux différentes commissions et formations. Collaborer avec le délégué dans les différentes missions.					CA et AG fd ok/ 6 com équipe/ 2 réunions Pres Direct	CA et AG fd ok/ 7 com équipe/ 1 réunions Pres Direc	CA et AG ok/ 7 com équipe/ 1 réunions Pres Direc/ élections 2 mb au CA FD	CA et AG ok/ 7 com équipe/ 1 réunions Pres Direc/ élections 2 mb au CA FD / formation bénévole/ travail déléguée	2	2	3	4,00	
Valoriser la ressource des bénévoles et impliquer régulièrement des personnes dans le CA et le bureau afin d'assurer un renouvellement					Taux de renouvellement 10% / 2 nouveaux mb	Taux de renouvellement 10% / 2 nouveaux mb	Taux de renouvellement 10% / 2 nouveaux mb	Taux de renouvellement 10% / 2 nouveaux mb/ renouvellement	4	4	4	4,00	
Nombre réunions de bureau					22	21	23	24	4	4	4	4,00	
Taux de renouvellement du CA					10%	10%	10%	10%	3	3	3	3,00	
Nb de personnes à l'AG					120	70	90	128	4	2	3	4,00	
<a href="#">Retour liste objectifs</a>													
									3,22	3,1	3	3,78	3,28

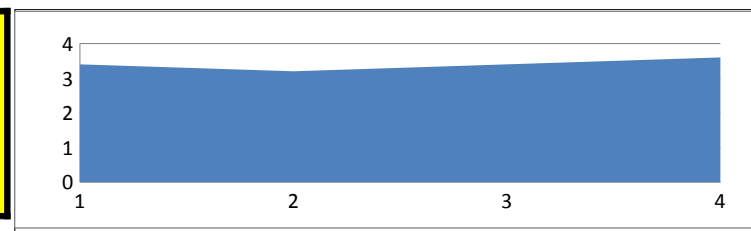
EFFETS ATTENDUS	OBSERVATIONS	
Renforcer le financement pérenne du centre Social	Notre priorité est dans le maintien des missions et si possible des emplois qui vont avec / Il est évident que des pactes de financement devront être passés en lien avec le futur contrat de projet car sans financement adapté la survie du projet est compromise	94,44%



**Organiser des rencontres liées à l'accompagnement à la parentalité, en mobilisant les familles et le réseau des partenaires**

Retour Objectif 2	2 2	Objectifs Génés	2	3	6	2011	2012	2013	2014					
Coordonner au niveau du réseau oloronais les journées départementales des familles, en lien avec le Réseau Appui Parents 64						occasion de communiquer autour de la médiation familiale et du 2ème jour d'ouverture de ricochet /252 familles	journée jeux en famille au cs/ coordination avec ricochet et la médiathèque /154 familles	journée, animation et spectacle organisée au CA, « tous ensemble tous différents »/ 200 familles	jeux au CA avec des partenaires, ciné débat « vandal »/ 195 familles	4	3	4	4	0
Participer à des projets sur le territoire qui interrogent la place des parents avec les partenaires et les services.						Diagnostic Nd, comité de suivi laep	Participation diagnostic enfance jeunesse	Participation au projet accueil d'un jeune enfant porteur de handicap	Participation à la réflexion pour la création du liaison avec la petite enfance ccpo	3	3	3	3	0
Organiser des temps de rencontres et d'échanges entre parents(conférences, débats....)						1 rencontre comité de parents avec la référente	2 rencontres	2 rencontres	3 rencontres	2	2	2	3	0
S'inscrire dans une dynamique locale en lien avec les dispositifs afin d'accompagner les réflexions sur la parentalité						comité de suivi vac fam/réunions de préparation JDF/analyse pratique secteur EJ	comité de suivi vac fam/réunions de préparation JDF/analyse pratique secteur EJ	comité de suivi vac fam/réunions de préparation JDF/analyse pratique secteur EJ	comité de suivi vac fam/réunions de préparation JDF/analyse pratique secteur EJ	4	4	4	4	0
Nombre de manifestations organisées						11	11	11	10	4	4	4	4	0
<a href="#">Retour liste objectifs</a>										3,4	3,2	3,4	3,6	3,4

EFFETS ATTENDUS	OBSERVATIONS	
Renforcer la place de la famille et l'implication « juste » des parents.	La mobilisation et l'implication des parents est difficile autour de rencontres formalisées / La mise en place d'actions et de projets est beaucoup plus porteuse d'implication	90,00%

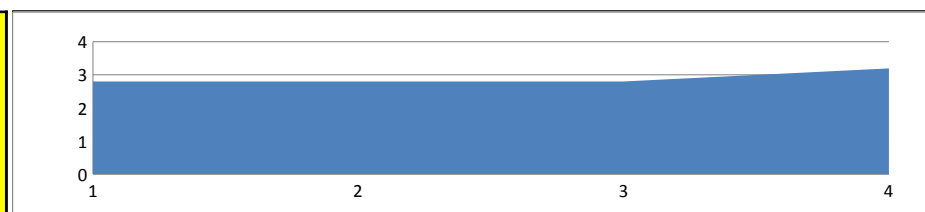


**Créer un comité de parents élargi, et animer une réflexion sur le projet associatif à partir du besoin des familles.**

Retour Objectif 2	2 3	Objectifs Génés	2	1	6	2011	2012	2013	2014						
Créer un comité de parents avec des familles issues de l'ensemble des secteurs du Centre Social qui travaille avec le secteur petite enfance						Une réunion formelle / Un espace dédié à l'accueil 6 rencontres /jour	Une réunion formelle / Un espace dédié à l'accueil 5 rencontres /jour / Une formation avec les parents sur les écrans	Une réunion formelle / Un espace dédié à l'accueil 5 rencontres /jour	Une réunion formelle / Un espace dédié à l'accueil 10 rencontres /jour						2,00
Animer avec la référente Famille cette instance afin de travailler avec les familles sur les attentes en termes d'adaptation du projet, notamment pour contribuer à l'accueil des enfants porteurs de handicaps						Film annuel avec rencontre 60 personnes / Débat	Film annuel avec rencontre 85 personnes / Débat	Film annuel avec rencontre 90 personnes / Débat	Film annuel avec rencontre 100 personnes / Débat						3,00
Adapter le mode de fonctionnement de l'équipe au « projet transversal » du Centre Social						Travail avec CHU 2 familles atelier avec ESF	Accueil Echanges aux vêtements	Travail avec un intervenant du CHU + 1 parent associé	Projet de structuration d'un lieu accueil parents enfants à partir de l'échange aux vêtements						3,00
A partir du projet, travailler sur un mode d'accueil qui permette le brassage social						Travail avec le comité de quartier / Echange aux vêtements / Lien avec Jeliote et spectacle médiathèque	Travail avec le comité de quartier / Echange aux vêtements / Lien avec Jeliote et spectacle médiathèque	Travail avec le comité de quartier / Echange aux vêtements / Lien avec Jeliote et spectacle médiathèque	Travail avec le comité de quartier / Echange aux vêtements / Lien avec Jeliote et spectacle médiathèque						3,25
Projets transversaux mis en place						réunion secteur4/6 mensuelle / 40 interventions de la référente famille	réunion secteur4/6 mensuelle / 36 interventions de la référente famille	réunion secteur4/6 mensuelle / 45 interventions de la référente famille	réunion secteur4/6 mensuelle / 39 interventions de la référente famille						3,25
															2,90

Retour liste objectifs

EFFETS ATTENDUS	OBSERVATIONS	
Donner une réponse claire et identifiable sur la capacité de la structure à mettre en œuvre une spécificité complémentaire et acceptée par les acteurs du territoire et les instances d'agrément.	Le comité de parents existe mais avec peu de présence, nous préférons acter des lieux de rencontres pour les parents avec l'échange aux vêtements et la salle d'accueil qui sont de véritables lieux de partage et de mise en lien / Il y a aussi des réunions au coup par coup pour des situations complexes avec d'autres secteurs	80,00%

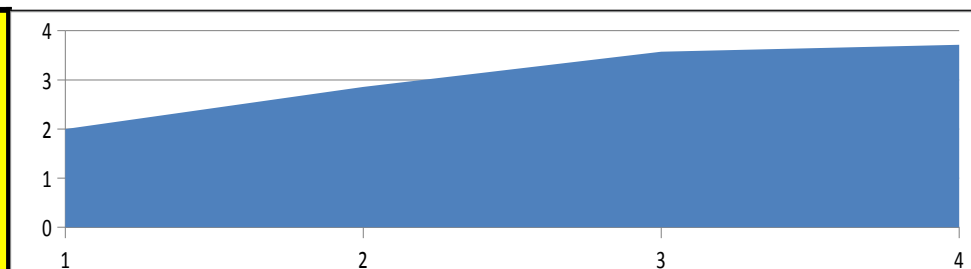




Intégrer l'apprentissage et l'échange autour d'une alimentation de qualité comme un élément central du projet centre social												
Retour Objectif 2	2 4	Objectifs Gén2	1	6	2011	2012	2013	2014				
Élaborer un schéma d'utilisation de la cuisine du Centre Social avec les services vétérinaires						RDV avec DDPP et élaboration d'un protocole d'utilisation de la cuisine interne	ok mais difficile à mettre en œuvre / flou sur les repas partagés	ok / toujours flou sur les légumes du jardin et les repas partagés c'est la structure qui assume le risque	0	4	3	3 2,5
Actions transversales autour de la cuisine.					Jardins/ ESF/ Clubs/ ALSH 4-18 ans/ Espaces jeunes/ Secteur famille/ artich'o/ quartier/	Jardins/ ESF/ Clubs/ ALSH 4-18 ans/ Espaces jeunes/ Secteur famille/ artich'o/ quartier/ Fanzine	Jardins/ ESF/ Clubs/ ALSH 4-18 ans/ Espaces jeunes/ Secteur famille/ artich'o/ quartier/ Fanzine /5 demi-journées serre 4/6 ans avec les anciens	Jardins/ ESF/ Clubs/ ALSH 4-18 ans/ Espaces jeunes/ Secteur famille/ artich'o/ quartier/ Fanzine / femme d'horizon / ateliers/ buvette	2	2	4	4 3,00
Inscrire la découverte des produits et la cuisine dans les projets					68 projets repas ou buffets tous secteurs confondus	54 projets repas ou buffets tous secteurs confondus	85 projets repas ou buffet tous secteurs confondus	92 projets repas ou buffet tous secteurs confondus	3	3	4	4 3,50
Organiser des événementiels autour de l'échange de savoir dans le cadre intergénérationnel					8 repas partagés avec les anciens	9 repas partagés avec les anciens / 3 ateliers Confitures avec les grands-mères	15 repas partagé et 5 sorties avec les anciens /1 ateliers échange de savoirs	22 repas partagés avec les anciens	2	2	3	3 2,50
Faire le lien avec les AMAP, les commerçants et les producteurs de proximité.					2854 € achat de proximité	3254 € achat de proximité	4251 € achat de proximité	6587 € achat de proximité	1	2	3	4 2,50
Réhabiliter la possibilité de consommer les aliments, de faire des repas et de consommer les produits des jardins.					Obtention d'une autorisation auprès de DDPP /18 repas année	36 repas	38 repas	54 repas	4	4	4	4 4,00
Actions intergénérationnelles					Journée des familles / vide greniers / Soirées / Buffets/	Journée des familles / vide greniers / Soirées / Buffets/ 3 ateliers Confitures avec les grands-mères	Journée des familles / vide greniers / Soirées / Buffets/ pap haut / 7 ateliers Confitures grands-mères	Journée des familles / vide greniers / Soirées / Buffets/ pap haut /7 ateliers Confitures grands-mères	2	3	4	4 3,25
									2	2,9	4	3,714 3,04

[Retour liste objectifs](#)

EFFETS ATTENDUS	OBSERVATIONS	
Mise en valeur des compétences, apprentissage et découverte, lien social, alimentation de qualité.	La nourriture est un élément central de la convivialité et du brassage, mais on mange beaucoup à la Haut / La réglementation n'est pas souple et bloque pas mal d'initiatives	92,86%

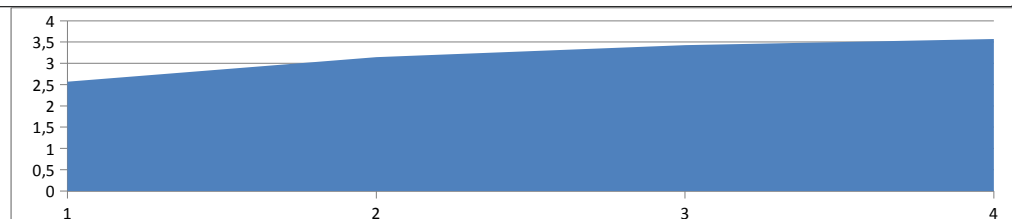


**Organiser l'accueil de loisirs en favorisant l'implication de l'enfant et le lien avec les familles.**

Retour Objectif 2	2 5	Objectifs Gén:2	6	2011	2012	2013	2014					
Proposer des supports d'activités de proximité (Bitète, fronton...), développer le partenariat avec les autres ALSH du territoire ( centres sociaux, Lasseube, Oloron .....)				Carnaval mourenx/ 95 sorties de proximité	112 activités de proximité 4/12 ans	120 activités de proximité 4/12 ans	130 activités de proximité 4/12 ans / Une journée inter ALSH sur le hand Ball	3	2	2	3	2,50
Editer un programme d'activité co- construit avec les désirs des enfants, communiquer sur le site Internet et sur une plaquette				10 ateliers prepa programme pour les 6/12 ans / une plaquette par mois + vacances + site internet	15 ateliers prepa programme pour les 6/12 ans / une plaquette par mois + vacances + site internet	13 ateliers prepa programme pour les 6/12 ans / une plaquette par mois + vacances + site internet	13 ateliers prepa programme pour les 6/12 ans / une plaquette par mois + vacances + site internet	4	4	4	4	4,00
Nombre d'enfants Recueillir la satisfaction de l'enfant, des familles				6/12 ans => 185 enfants 15241 visites sur le site / Cahier de recueil des contacts avec les familles / 5 réunions/projets avec les familles / 41 remarques ou question via le site	6/9 ans 98 /9/12 ans 43 16500 visites sur le site / Cahier de recueil des contacts avec les familles / 5 réunions/projets avec les familles / 20 remarques ou question via le site	6/9 ans 105 /9/12 ans 94 18500 visites sur le site / Cahier de recueil des contacts avec les familles / 5 réunions/projets avec les familles / 25 remarques ou question via le site	6/9 ans 97 /9/12 ans 102 27541 visites sur le site / Cahier de recueil des contacts avec les familles / 5 réunions/projets avec les familles / 70 remarques ou question via le site	2	3	4	4	3,25
Proposer une équipe fixe d'animation pour offrir une stabilité dans l'accueil de loisirs pour l'enfant / accompagnements particuliers				3 personnes en CDI / Projet avec 1 enfant handicapé / 11 familles MSD	Validation en CDI d'une équipe fixe 2 personnes 4/6 ans/ 1 référente 6/9 / 1 référente 9/12 ans Projet avec 1 enfant handicapé / 11 familles MSD	Renforcement par deux contrats aidés/Projet avec 1 enfant handicapé / 11 familles MSD	Renforcement par deux contrats aidés/Projet avec 1 enfant handicapé / 11 familles MSD /Analyse de pratiques sur 10 situations préoccupantes	1	3	4	4	3,00
Offrir un espace et du matériel adapter pour accueillir l'enfant (aménagement des locaux, matériel pédagogique)				achat du minimum vital en matériel / en attente de réfection des locaux	achat du minimum vital en matériel / en attente de réfection des locaux	achat du minimum vital en matériel / en attente de réfection des locaux	achat du minimum vital en matériel / en attente de réfection des locaux	2	2	2	2	2,00
Activités et Productions réalisées par les enfants 9/12				9/12 => 15 sorties eau / 25 sorties balade et sport / 7 spectacles projets jeliote / projet GRAFF 20 repas partagés / journée du handicap	9/12 => 15 sorties eau / 25 sorties balade et sport / 7 spectacles projets jeliote / projet GRAFF 20 repas partagés / journée du handicap	9/12 => 15 sorties eau / 25 sorties balade et sport / 7 spectacles projets jeliote / projet GRAFF 20 repas partagés / journée du handicap / camp la rochelle / 7 ateliers confitures	9/12 => 15 sorties eau / 25 sorties balade et sport / 7 spectacles projets jeliote / projet GRAFF 20 repas partagés / journée du handicap / camps Arcachon/ 7 ateliers confitures	3	4	4	4	3,75
Activités et Productions réalisées par les enfants 6/9				6/9 => 8 sorties eau / 25 sorties balade et sport / 22 activités manuelles / 4 spectacles jeliote/ 2 jardins Fred / Pompiers / art et histoire / repas partagé / journée contre le racisme	6/9 => 8 sorties eau / 25 sorties balade et sport / 22 activités manuelles / 4 spectacles jeliote/ 2 jardins Fred / Pompiers / art et histoire / repas partagé / journée contre le racisme	6/9 => 8 sorties eau / 25 sorties balade et sport / 22 activités manuelles / 4 spectacles jeliote/ 2 jardins Fred / Pompiers / art et histoire / repas partagé / journée contre le racisme / 2 BIE compost être recyclage	6/9 => 8 sorties eau / 25 sorties balade et sport / 22 activités manuelles / 4 spectacles jeliote/ 2 jardins Fred / Pompiers / art et histoire / repas partagé / journée contre le racisme / 2 BIE compost être recyclage	3	4	4	4	3,75
								2,57	3,1	3	3,571	3,18

Retour liste objectifs

EFFETS ATTENDUS	OBSERVATIONS	
Favoriser l'épanouissement et le bien-être de l'enfant	La création d'un groupe supplémentaire génère moins de tension dans les groupes, le "mode projet " des 9/12 est opérationnel / problème organisationnel avec la réforme des rythmes scolaires / L'ALSH répond à des demandes d'accompagnements possibles grâce à la transversalité des actions / Réflexion sur un projet de rythme de l'enfant à mener sur le territoire	79,46%



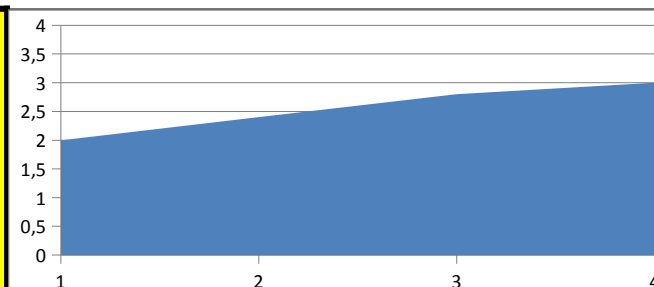
**A partir du projet jardin, créer un lieu ressource de réinsertion sociale et professionnelle pour un public étendu.**

Retour Objectif 2	2 6	Objectifs Gén	2	3	1	2011	2012	2013	2014					
Impliquer les personnes dans l'embellissement du site						changement de la bâche de la serre: 6 personnes	participation à la taille des haies: 3 personnes	tonte des espaces collectifs: 2 personnes	changement de la bâche de la serre: 5 personnes	3	3	3	3	3
Inciter les bénéficiaires à fréquenter régulièrement les jardins.						transport mis à disposition: 5 personnes	navette: 3 personnes	navette: 4 personnes	navette: 6 personnes	3	3	4	4	3,5
Développer les projets qui brasse la population aux jardins						Partenariat avec les services techniques de la mairie de Goees	Création d'un centre de compostage expérimental avec le SICTOM et les écoles de la CCPO	Parcelle expérimentale pour une personne du CHU	appui technique d'un bénévole impliqué dans le structure / Partenariat avec Estivade en Aspe	2	2	2	2	2
Élaboration d'un projet collectif de création de jardins familiaux avec la ville d'Oloron.						pas de projet	pas de souhait de mettre en place des jardins	5 réunions de travail	2 réunions de travail ...projet en attente	1	2	3	3	2,25
Jardins sur l'extérieur obtenus						pas de possibilité d'obtenir une parcelle	1 personne a trouvé une parcelle chez un particulier	2 personnes ont trouvé une parcelle chez un particulier	Initiative avec les "incroyables comestibles" avec la serre du Centre Social pour 4 anciens bénéficiaires des jardins de Fred	1	2	2	3	2
										2	2,4	2,8	3	2,55

[Retour liste objectifs](#)

EFFETS ATTENDUS	OBSERVATIONS
Retrouver suffisamment d'assurance et d'autonomie pour cette activité ou une autre dans un contexte différent.	Au bilan beaucoup d'anciens jardiniers sont inscrits dans une dynamique locale ( associative, militante, sociale) / Pour ce qui est des jardins partagés cela ne fonctionne pas, par contre les initiatives collectives sont plus fédératrices / Les jardins accueillent de plus en plus de monde et ils deviennent un "lieu repéré" /

75,00%

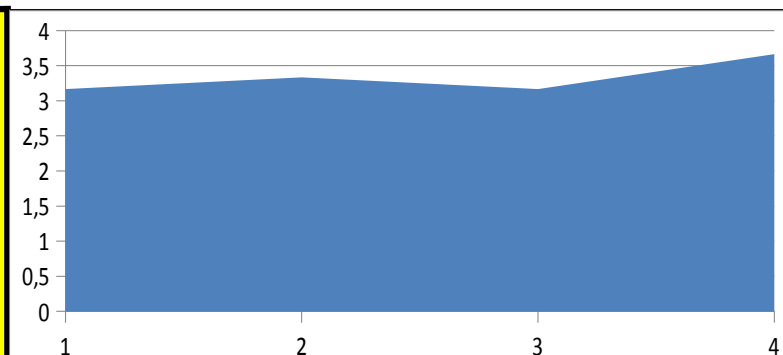


## Accompagner les personnes par l'accès au logement

Retour Objectif 2	2	7	Objectifs Gén	2	6	2011	2012	2013	2014						
assurer le suivi quotidien de 15 personnes par an grâce à l'accès au logement ( parc privé) , les appartements relais avec baux glissants.							12	22	19	23	2	3	3	3	2,75
Contacteur les propriétaires et proposer des engagements sécurisés afin de maintenir un parc disponible sur le territoire						3 baux glissants	4 baux glissants	Intermédiation locative avec 4 logements	Intermédiation locative avec 5 logements		2	3	4	4	3,25
Appartements de stabilisation (3 visites hebdomadaires)						3	2	1	6		4	3	2	4	3,25
Donner la possibilité aux personnes de retrouver une autonomie en garantissant une prise en charge suffisamment longue						10 personnes restent entre 3 et 6 mois / 2 plus de un an	8 personnes restent entre 3 et 6 mois / 1 plus de un an	5 personnes restent entre 3 et 6 mois / 2 plus de un an	12 personnes restent entre 3 et 6 mois / 2 plus de un an		4	4	3	4	3,75
Selon possibilités - Rechercher des appartements - Déménager les personnes - Récupération de meubles ( EMMAUS ° - Orientation vêtements colis alimentaires - Contact avec les référents sociaux ( RMI - )						35 déménagements et recup de meubles	20 déménagements et recup de meubles	36 déménagements et recup de meubles	45 déménagements et recup de meubles / projet d'agrandissement du CHU		4	4	4	4	4
Nb de cas impossibles an prendre en compte						10	8	2	2		3	3	3	3	3
											3,17	3,3	3,3	3,667	3,33

[Retour liste objectifs](#)

EFFETS ATTENDUS	OBSERVATIONS	%
Insertion sociale et professionnelle d'un public en marge	L'augmentation du temps d'hébergement impulsé par la loi Dallot est garante de la qualité de réinsertion et de la bonne orientation / Le relogement est devenu un projet maîtrisé / on pointe des cas "impossibles à prendre en compte" en diminution grâce à une meilleure orientation au départ	91,67%

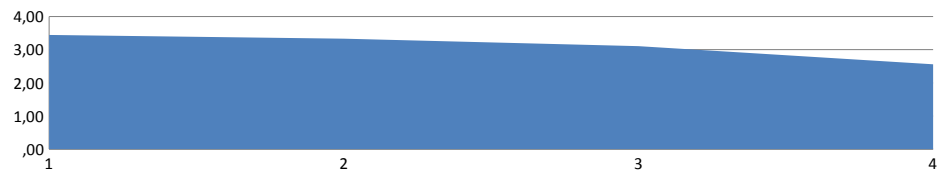


Objectif Général N°3				
N°Obj opérationnel	PARTENARIAT, Transversalité en Interne et en Externe		3) Partenariats	
1	Bureau Pilotage Bénévoles	En lien avec les habitants et le comité de quartier, mettre en place un projet de valorisation de la place St Pierre et du Quartier, repenser la façon de faire la fête	63,89%	Quartier toujours aussi vivant mais avec un constat => La ressource des jeunes de 16 à 25 ans a diminué beaucoup / Il y a fractionnement de population qui caractérise l'identité du quartier/ Les initiatives reprennent en fin 2014 mais avec de nouveaux modèles/ Il faudra aussi rénover le fronton qui était un lieu de brassage local
2	Equipe, bénévoles et habitants	Animer la mise en oeuvre du « projet Centre Social »	82,14%	Le Centre Social assure toujours une mission transversale en interne et en externe sur le territoire / Avec 2995 bénéficiaires soit près de 12% de la population concernée, le CS est reconnu ; pour autant nous ne sommes plus dans un "projet collaboratif" de territoire, il est nécessaire de lutter beaucoup plus
3	Référent Famille	Accompagner la famille dans la vie quotidienne avec l'ensemble des secteurs du Centre Social.	95,83%	Le centre social est repéré à Oloron comme lieu où on va essayer de trouver une réponse quand on n'arrive pas à la trouver ailleurs. Communication liée à la médiation familiale.
4	Référent Famille Secteur Jeunes	Développer les projets intergénérationnels et citoyens (camps, soirées, spectacles, environnement) sur le territoire en y impliquant l'équipe, les jeunes et les familles	85,71%	La buvette ouverte 365 j par an est structurante de l'accueil mais aussi stigmatisante du quartier / le brassage est réel dans le centre social / Le vide-greniers est devenu incontournable avec les inscriptions des habitants du quartier, des familles, l'organisation bénévole, le lien entre les secteurs, la souplesse de la caf vis-à-vis des sorties familles permet de favoriser les liens intergénérationnels /
5	Fonction accueil	Accompagner les bénévoles et les clubs dans la mise en œuvre de projets.	78,57%	Accueillir au Centre Social c'est avant tout maîtriser ce qui se passe dans 24 secteurs d'activités ou services distincts / Cet objectif est en partie effectif car le projet d'accueil est en complète formalisation, le volume d'informations et l'occupation des lieux nuisant à la fonction accueil conforme au projet centre social
6	M3	Développer des actions transversales qui améliorent la qualité de prise en charge des enfants et la place de la famille.	50,00%	Difficulté en dehors de l'échange aux vêtements qui est implanté dans les locaux à faire du transversal car même si chacun a trop à faire dans son secteur, la réglementation des multi accueils est une barrière à l'initiative / projet de secteur ambitieux réalisé par l'équipe, on devra trouver des moyens supplémentaires pour sortir du "train train"
7	Sono/ Video	Soutenir techniquement l'ensemble des secteurs	82,14%	L'embauche de Damien Saccas en contrat d'avenir a certes donné des moyens en externe mais a surtout permis d'accompagner techniquement des projets en interne et en externe
8	Secteur Jeunes ALSH	Participer à l'écriture d'un projet au niveau du territoire pour l'accueil des enfants de 4 à 11 ans	75,00%	L'équipe s'est investie dans le diagnostic "vent debout" et n'a absolument pas perçu le résultat et les actions concrètes mises en place / Sentiment d'utilisation des compétences avec un gros "plouf" / des difficultés d'organisation et baisse d'effectif avec les TAP
			<b>76,66%</b>	
<a href="#">Retour Analyse</a> <a href="#">Retour Page de Garde</a> <a href="#">Mode d'emploi</a>		<a href="#">Retour liste objectifs</a> <i>ouvrir des chantiers communs dans le cadre d'une conception partagée de l'intérêt général.</i>	<b>76,82%</b>	

En lien avec les habitants et le comité de quartier, mettre en place un projet de valorisation de la place St pierre et du Quartier, repenser la façon de faire la fête										
Retour Objectif 3	3 1	Objectifs Génés	1	5	2011	2012	2013	2014		
Capter les besoins et les problématiques par la participation au comité de quartier					3 participations au réunion / 6 contacts avec le comité des fêtes /	4 participations au réunion / 6 contacts avec le comité des fêtes /	5 participations au réunion / 6 contacts avec le comité des fêtes /	6 participations au réunion / 6 contacts avec le comité des fêtes /	4	3
Identifier les ressources et les volontés afin de provoquer des initiatives nouvelles					12 jeunes / 12 adultes identifiés comme bénévoles potentiels	17 jeunes / 6 adultes identifiés comme bénévoles potentiels	8 jeunes / 5 adultes identifiés comme bénévoles potentiels	5 jeunes / 3adultes identifiés comme bénévoles potentiels	4	3
Accompagner et collaborer avec l'ensemble des acteurs du territoire qui veulent investir la Place St Pierre					différence entre le Repas des fêtes 135 personnes et le repas de quartier 50 personnes avec seulement 20 personnes qui participent aux deux	différence entre le Repas des fêtes 100 personnes et le repas de quartier 72 personnes avec seulement 25 personnes qui participent aux deux	différence entre le Repas des fêtes 107 personnes et le repas de quartier 65 personnes avec seulement 15 personnes qui participent aux deux	différence entre le Repas des fêtes 87 personnes et le repas de quartier 65 personnes 26 personnes qui participent aux deux	3	3
Aider à maintenir un comité des fêtes acteur de quartier en favorisant les liens intergénérationnels					2 adultes présents / cs impliqués dans les fêtes	2 adultes présents / implication du Centre Social dans les fêtes	2 adultes présents / implication du Centre Social dans les fêtes	5 adultes présents / cs sollicité pour la sono	3	3
Fédérer les initiatives afin d'éviter le morcellement et les conflits, renforcer les lieux d'initiatives partagées et les espaces de rencontres					gestion de la salle en autonomie	gestion de la salle en autonomie	gestion de la salle en autonomie	gestion de la salle en autonomie avec des difficultés dues à des dérives	3	3
Problèmes recensés					Annulation des fêtes en 2010 reprise par les 12 jeunes du quartier qui redonnent une bonne dynamique	17 jeunes impliqués ambiance locale et fêtes réussis en dehors de l'incident cité plus bas	Jeunes désabusés par la "remontée de bretelles" des autorités, sur des faits indépendants / a	Implication du comité de quartier et de 2 jeunes du quartier et 3 jeunes venus en soutien	4	4
Nombre de réunions					4 réunions Comité des fêtes	3 réunions Comité des fêtes	2 réunions Comité des fêtes	2 réunions Comité des fêtes	4	3
autres manifestations					1 er mai /vide greniers/ 1 plein air CS /2 quartiers d'été / Fêtes des voisins	2 er mai /vide greniers/ 5 plein air CS /1 quartiers d'été Fêtes des voisins	3 er mai /vide greniers/ 2 plein air CS /1 quartiers d'été Fêtes des voisins / Fêtes BIE	1 er mai / transhumance / fêtes de mascali/8 plein air cs / 3 quartier d'été / vide greniers Fêtes des voisins/ participation garburade	4	4
Type de problématiques soulevées					Fractionnement entre les personnes originaires du quartier "fêtes de Sainte Croix" et les "importés"=> Comité de Quartier	Problème de bagarre à 4 h du matin en dehors des fêtes le président est convoqué à la mairie par le Maire et le Sous préfet	Relai pris par Nicolas accompagné de 8 jeunes mais qui fait tout le boulot	Les jeunes du quartier ont abandonné le lieu à la suite de plusieurs conflits sur l'utilisation des locaux mis à disposition / relais pris par Leonard	2	3
									3,44	3,33

Retour liste objectifs

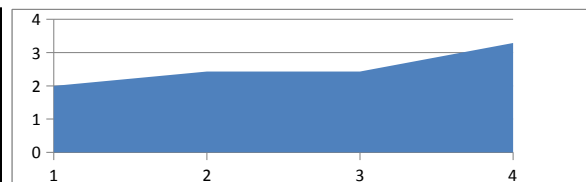
EFFETS ATTENDUS	OBSERVATIONS	
Fédérer les différentes initiatives avec les habitants au centre du décisionnel.	Quartier toujours aussi vivant mais avec un constat => La ressource des jeunes de 16 à 25 ans a diminué beaucoup / Il y a fractionnement de population qui caractérise l'identité du quartier/ Les initiatives reprennent en fin 2014 mais avec de nouveaux modèles/ Il faudra aussi rénover le fronton qui était un lieu de brassage local	63,89%



Animer la mise en œuvre du « projet Centre Social »																						
Retour Objectif 3	3	2	Objectifs Génr	3	2	0	2011	2012	2013	2014												
Evaluer la compréhension du « projet Centre Social » individuellement lors des entretiens annuels.							15/34	13/36	20/36	21/36	1	2	3	4	2,5							
Education populaire: Accompagner et Construire des espaces de négociation entre habitants,salariés,partenaires, associations permettant d'imaginer des projets communs.							Formation collective jeunesse	Ateliers diagnostic enfance jeunesse	Participation aux comités de quartiers / Formation collective Multi	participation à la reseauation, développement du projet d'accueil												
Participation aux commissions fédérales							4 commissions	6 commissions	5 commissions	8 commissions	2	2	2	3	2,25							
Formation du personnel Formation des bénévoles							15 pros/4 bénévoles	18 pros/ bénévoles	214 pros /8 bénévoles	18 pros / 10 bénévoles	2	3	3	3	2,75							
Communiquer sur le projet en interne et en externe							Création FB 800 contacts / site CS 10000 visites / plaquettes / 6 articles de presse	Création FB 1200 contacts / site CS 13000 visites / plaquettes / 2 articles de presse	Création FB 2300 contacts / site CS 18000 visites / plaquettes / 12 articles de presse	Création FB 3000 contacts / site CS 20000 visites / plaquettes / 10 articles de presse												
Impliquer les « acteurs locaux » et les partenaires dans l'importance du brassage des populations et de l'implication des habitants comme éléments de cohérence globale et d'amélioration de la paix sociale.							8 manifestations/ 2 projets	6 manifestations/ 10 projets	7 manifestations/ 11 projets	11 manifestations/ 10 projets												
Nombre de projets de territoire avec une implication du Centre Social							10	11	10	18	2	2	2	3	2,25							
											2	2,4	2	3	2,536							

[Retour liste objectifs](#)

EFFETS ATTENDUS	OBSERVATIONS	
Investissement des salariés et des bénévoles, repérage de la mission du Centre Social sur le territoire	Le Centre Social assure toujours une mission transversale en interne et en externe sur le territoire / Avec 2995 bénéficiaires soit près de 12% de la population concernée, le CS est reconnu ; pour autant nous ne sommes plus dans un "projet collaboratif" de territoire, il est nécessaire de lutter beaucoup plus	82,14%

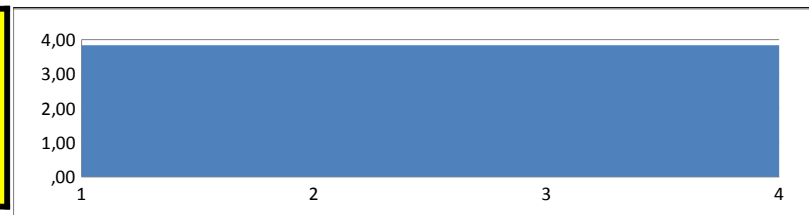


**Accompagner la famille dans la vie quotidienne avec l'ensemble des secteurs du Centre Social.**

Retour Objectif 3	3 3	Objectifs Génés	3	6	2011	2012	2013	2014						
Participer aux réunions des différents secteurs					33 réunions enfance jeunesse hebdomadaire : vac fam mensuel/6 réunions petite enfance /28 interventions CLAS	35 réunions enfance jeunesse hebdomadaire : vac fam mensuel/14 petite enfance/28 interventions CLAS	32 réunions enfance jeunesse hebdomadaire : vac fam mensuel/15 petite enfance/28 interventions CLAS	35 réunions enfance jeunesse hebdomadaire : vac fam mensuel/16 petite enfance/28 interventions CLAS		4	4	4	4	4,00
Accompagner le maintien du lien parents/enfants/jeunes dans les projets et actions du Centre social en accompagnant la réflexion des secteurs en lien avec les familles.					5 réunions/ 20 rencontres familles/6 interpartenaires/	12 réunions/ 27 rencontres familles/12 interpartenaires/ diag vent debout	7 réunions/ 20 rencontres familles/6 interpartenaires/	12 réunions/ 27 rencontres familles/5 interpartenaires/		4	4	4	4	4,00
Gérer le Point Infos Famille, Accueillir , écouter et orienter les demandes					Recueil des demandes, réunions partenaires , lien avec accueil	Recueil des demandes, réunions partenaires , lien avec accueil	Recueil des demandes, réunions partenaires , lien avec accueil	Recueil des demandes, réunions partenaires , lien avec accueil		3	3	3	3	3,00
Actualiser régulièrement le fichier local des renseignements avec la secrétaire du Centre social, en se tenant informé( partenaires, presse, internet ...)					infos internet et partenaires opérationnelles, fichier départemental original pas pratique	infos internet et partenaires opérationnelles, fichier pas pratique	infos internet et partenaires opérationnelles, fichier pas pratique	infos internet et partenaires opérationnelles, fichier pas pratique		4	4	4	4	4,00
Capter les nouveaux besoins et les recueillir afin de tenir informés les partenaires de l'évolution des problématiques					Tenue d'un cahier de remontée des demandes /12 demandes	Tenue d'un cahier de remontée des demandes /17 à demandes	Besoin récurrent d'utilisation de salles à Oloron- augmentation des inscriptions alsh en période de vacances /20 demandes PIF	Tenue d'un cahier de remontée des demandes /25 demandes		4	4	4	4	4,00
Type d'actions et de projets accompagnés					16 /vac fam/sorties/week-end	17/ vac fam/sorties	25 /Vac fam, sorties/Femmes d'horizons/médiation familiale	30/ Vac fam/ sorties/Femmes d'horizons/ demande week-end/médiation familiale		4	4	4	4	4,00
<b>Retour liste objectifs</b>										3,83	3,83	3,83	3,83	3,83

EFFETS ATTENDUS	OBSERVATIONS
Meilleure connaissance des services et du réseau par les familles	Le centre social est repéré à Oloron comme lieu où on va essayer de trouver une réponse quand on n'arrive pas à la trouver ailleurs. Communication liée à la médiation familiale.

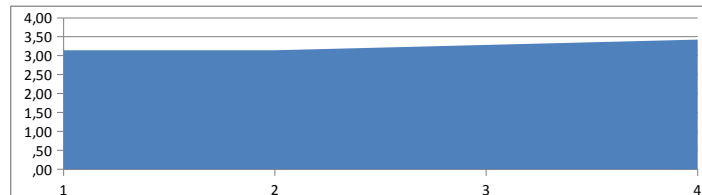
**95,83%**





Développer les projets intergénérationnels et citoyens ( camps, soirées, spectacles, environnement) sur le territoire en y impliquant l'équipe, les jeunes et les familles																			
Retour Objectif 3	3 4	Objectifs Géné	3	4	5	2011	2012	2013	2014										
Réaliser un événementiel par an qui réunisse l'équipe, les bénévoles et les habitants						Vide-greniers/ Népal / Jeux sur la place st pierre / 3 buffets / journée des familles / 3Concerts	Vide-greniers/ Fanzine/ Népal / ateliers 4/63 buffets / journée des familles / 1 Concert	Vide-greniers/ Fanzine / 2 ateliers 4/63 buffets / journée des familles / 1Concerts	Vide-greniers/ Fanzine / Femmes d'horizon /ateliers 4/63 buffets / journée des familles / 4Concerts						4				
Accompagner les initiatives locales qui contribuent à valoriser les compétences des habitants.						Serre et potager accueil buvette comité des fêtes comité de quartier	Serre et potager /accueil buvette /comité des fêtes /comité de quartier	Serre et potager /accueil buvette /comité des fêtes /comité de quartier	Serre et potager / accueil buvette / comité /des fêtes / comité de quartier						4	4	4	4	4
Organiser le tournoi de Pala de Ste Croix						abandon dû à la dégradation du fronton	abandon dû à la dégradation du fronton / travaux prévus	abandon dû à la dégradation du fronton /travaux prévus	abandon dû à la dégradation du fronton / travaux re prévus						1	1	1	1	1
Avec les anciens de la buvette, partager des sorties afin de favoriser l'échange entre générations.						1 sortie / 3 repas sortie	4 repas sortie	5 repas sortie	3 repas sortie						3	3	3	3	3
Faire le lien avec les bénévoles et l'ensemble des secteurs afin de promouvoir les initiatives croisées						5 gouters avec les anciens / 4 ateliers confitures / 2 ateliers coutures	8 gouters avec les anciens / 5 ateliers confitures /	7 gouters avec les anciens / 4 ateliers confitures	10 gouters avec les anciens / 8 ateliers confitures / 1 ateliers coutures ( haut des pots)						3	3	3	4	3,25
Accompagner les bénévoles dans la mise en œuvre d'actions et de projets sur le territoire						Initye / jardins / esf / artich'o / alsh / serres / concerts / vide greniers / sorties familles / repas partagés	Initye / jardins / esf / artich'o / alsh / clubs /serres /concerts/ vide greniers / sorties familles / repas partagés	Initye / jardins / esf / artich'o / alsh / femmes d'horizon /Fanzine /serres /concerts/ vide greniers / sorties familles / repas partagés	jardins / esf / artich'o / alsh / femmes d'horizon / Fanzine / serres /concerts/ vide greniers / sorties familles / repas partagés						3	3	4	4	3,5
Nombre de personnes impliquées						145	152	165	178						4	4	4	4	4
Retour liste objectifs															3,14	3,14	3,29	3,43	3,25

EFFETS ATTENDUS	OBSERVATIONS	
Créer des temps conviviaux qui permettent de sortir de la spécificité des projets afin de favoriser les liens entre l'équipe, les bénévoles et les habitants.	La buvette ouverte 365 j par an est structurante de l'accueil mais aussi stigmatisante du quartier / Le brassage est réel dans le centre social / Le vide-greniers est devenu incontournable avec les inscriptions des habitants du quartier, des familles, l'organisation bénévole, le lien entre les secteurs, la souplesse de la caf vis-à-vis des sorties familles permet de favoriser les liens intergénérationnels /	85,71%

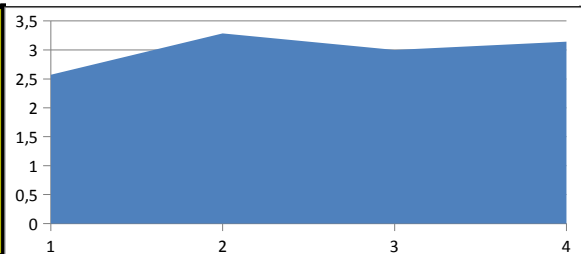


### Accompagner les bénévoles et les clubs dans la mise en œuvre de projets.

Retour Objectif 3	3 5	Objectifs Génr	3	1	2011	2012	2013	2014				
Contacteur les personnes chargées d'animer les clubs et informer les différentes personnes intéressées ( les informer des heures, des niveaux et de la réunion d'information)					10h semaine de coordination animation mise en place	12 h semaine de coordination animation mise en place	10h semaine de coordination animation mise en place	6h semaine de coordination animation et mise en place - moins de clubs	3	3	3	3
Aider à la préparation et à l'organisation d'un vide-grenier à l'initiative de bénévoles ( enregistrement sur cahier, encaissement de paiement... )					81 participants	80 participants	85 participants	90 participants	4	4	4	4
Accompagner à la mise en place de petits voyages et de sorties familles ( inscription, paiement ,,, )					5 projets	12 projets et sorties	15 projets et sorties	20 projets et sorties	2	3	4	4
Aider à mettre en place des stages intensifs ( voir pour la disponibilité des salles, créneau horaire disponible, diffuser l'information par le biais de la presse et sur le site internet ),						Fait en 2012 puis pas de suite			0	4	0	0
Informier via le site Internet et le Journal du centre					152 interventions / Fait les programmes et les infos	58 interventions / Suite à la formation équipe jeunes relai de l'équipe	15 interventions / Suite à la formation équipe jeunes relai de l'équipe	98 interventions / Suite à la formation équipe jeunes relai de l'équipe, mais il faut repenser l'organisation l'info arrive mal	4	3	3	3
Nombre de bénévoles associés					132	130	131	128	4	4	4	4
Site Internet nombre de visites à l'année					10000	13000	18000	20000	1	2	3	4
									2,57	3,3	3	3,143

[Retour liste objectifs](#)

EFFETS ATTENDUS	OBSERVATIONS	
Amélioration de l'accueil, prise en compte des demandes du public et captage des orientations à impulser sur le territoire	Accueillir au Centre Social c'est avant tout maîtriser ce qui se passe dans 24 secteurs d'activités ou services distincts / Cet objectif est en partie effectif car le projet d'accueil est en complète formalisation, le volume d'informations et l'occupation des lieux nuisant à la fonction accueil conforme au projet centre social	78,57%

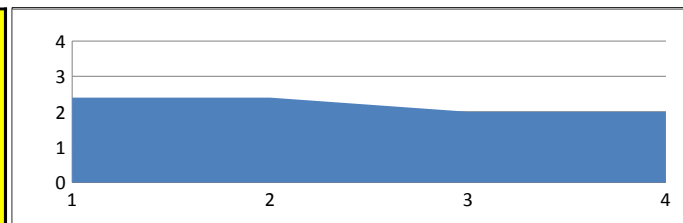


**Développer des actions transversales qui améliorent la qualité de prise en charge des enfants et la place de la famille.**

Retour Objectif 3	3 6	Objectifs Génés	3	5	2011	2012	2013	2014					
organisation du lien transversal équipe du multi accueil avec celle du centre social pour un meilleur passage des familles et de leurs enfants d'une structure à l'autre					28 enfants vers le groupe des 4/6 ans	11 enfants vers le groupe des 4/6 ans	12 enfants vers le groupe des 4/6 ans	15 enfants vers le groupe des 4/6 ans	4	3	3	3	3,25
Développer des actions intergénérationnelles qui permettent un lien avec les anciens					Lien avec 6 anciens, mais pas de projet	Lien avec 6 anciens, mais pas de projet	Lien avec 6 anciens, mais pas de projet	Lien avec 6 anciens, mais pas de projet	1	1	1	1	1
Faire un jardin et impliquer les préados et les jardins de Fred dans le partenariat					pas fait, difficulté agrément	pas fait difficulté agrément	pas fait difficulté agrément	pas fait difficulté agrément	1	1	1	1	1
Prévoir avec les familles, un programme de découverte culturelle, sportif, animation, spectacle en interne et en externe.					Programme animation et jeux d'éveil 9 projets 3 sorties	Programme animation et jeux d'éveil 12 projets 4 sorties	Programme animation et jeux d'éveil 15 projets 3 sorties	Programme animation et jeux d'éveil 12 projets 4 sorties	3	3	3	3	3
Nb De réunions de travail sur le projet d'équipe					5 réunions	7 réunions + formation projet équipe 5 jours projet réalisé avec une sociologue	5 réunions + 1 avec le bureau	4 réunions constat du manque de moyens pour réaliser un projet ambitieux	3	4	2	2	2,75
									2,4	2,4	2	2	2,2

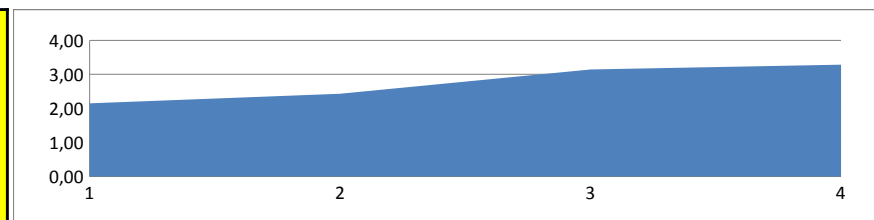
[Retour liste objectifs](#)

EFFETS ATTENDUS	OBSERVATIONS	
Assurer un taux de remplissage de la structure ; répondre aux besoins de garde aléatoires et réguliers entre les différentes tranches d'âge de 3 mois à 6 ans / Mener des actions transversales avec les autres secteurs	Difficulté en dehors de l'échange aux vêtements qui est implanté dans les locaux à faire du transversal car même si chacun a trop à faire dans son secteur, la réglementation des multi accueils est une barrière à l'initiative / projet de secteur ambitieux réalisé par l'équipe, on devra trouver des moyens supplémentaires pour sortir du "train train"	50,00%



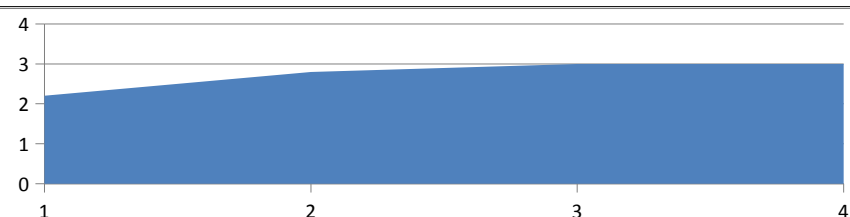
Soutenir techniquement l'ensemble des secteurs												
Retour Objectif 3	3 7	Objectifs Gén3	1	2011	2012	2013	2014					
Assurer la mise en œuvre de spectacles et de manifestations dans la salle de spectacle, sur la place et sur le fronton				21 manifestations	19 manifestations	33 manifestations	34 manifestations	2	2	3	4	2,75
Capter les demandes des différents secteurs afin d'accompagner les projets au niveau technique				Loto / Vidéo multiaccueil/fête Noël	Journées des familles / loto / Vidéo multiaccueil /théâtre ag/fête Noël	Journées des familles / loto / Vidéo multi accueil / soirée débat/fête Noël	Journées des familles / loto / Vidéo multi accueil /fête Noël	2	2	3	3	2,5
Faire le lien entre les secteurs et définir des priorités grâce à un travail d'équipe				Travail en interne avec la secrétaire d'accueil, préparation de 16 projets	Travail en interne avec la secrétaire d'accueil, préparation de 11 projets	Travail en interne avec la secrétaire d'accueil, artich'o et radio Oloron préparation de 26 projets	Travail en interne avec la secrétaire d'accueil, artich'o et radio Oloron préparation de 29 projets	2	2	4	4	3
Entretenir le matériel et les locaux.				Aménagement des locaux église	Maintenance et état des lieux / vol de la valise micros / problème de vieillissement du matériel embauche Contrat d'avenir	Achat matériel changement de sono /équipement salle de spectacle	Formation SSIAPS en cours / formation incendie	2	2	3	3	2,5
Former le personnel et les bénévoles				Formation interne pour 3 personnes	Formation interne pour 10 personnes	Formation interne pour 8 personnes	Formation interne pour 4 personnes	4	4	4	4	4
Devenir organisme de formation				pas fait la demande	pas fait la demande	pas fait la demande	pas fait la demande	1	1	1	1	1
Nombre de projets accompagnés sono et vidéo				99	156	152	187	2	4	4	4	3,5
<a href="#">Retour liste objectifs</a>								2,14	2,43	3,14	3,29	2,75

EFFETS ATTENDUS	OBSERVATIONS	
Accompagnement de l'ensemble des secteurs et projets au niveau de la production d'activités.	L'embauche de Damien Saccas en contrat d'avenir a certes donné des moyens en externe mais a surtout permis d'accompagner techniquement des projets en interne et en externe	82,14%



Participer à l'écriture d'un projet au niveau du territoire pour l'accueil des enfants de 4 à 11 ans													
Retour Objectif 3	3 8	Objectifs Gén3	1	5	2011	2012	2013	2014					
Faire un diagnostic des besoins en fonction des quartiers et de l'existant					Réflexion en équipe et avec les partenaires sur le projet 9 12 ans	Création expérimentale de 2 groupes de 6/9 ans et 9/12 ans	Projet validé et opérationnel qui dégage 24 place d'alsh à la haut	Nécessité de transférer l'alsh 12 17 ans au Centre d'Animation faute de place suffisante à la haut	1	2	3	3	2,25
Contribuer à l'écriture d'un projet par la mise en application des valeurs de l'éducation populaire et de l'action sociale globale dans la prise en charge des enfants					Ecriture d'un projet secteur jeunes / formation avec le pavé sur l'éducation populaire	Présentation du projet aux partenaires et aux familles / Participation aux porteurs de parole du diagnostic enfance jeunesse	Mise en place d'une commission de réflexion des acteurs locaux au Centre Social	Réflexion sur les TAP et tentative de participation à l'élaboration d'un projet local en cours	3	4	3	3	3,25
Impliquer les familles et les habitants dans la mise en œuvre du projet					Enquête auprès des familles / 30 familles	42 parents acteurs / Présentation du projet	30 parents acteurs	32 parents acteurs / difficulté au niveau des TAP	4	3	3	3	3,25
Mutualiser les ressources, et définir les passerelles possibles avec les associations chargées de l'encadrement ( amicale Laïque, BIE.....etc.)					BIE/CCPO	Présentation du projet BIE/CCPO/MAIRIE/ 5 associations locales	Présentation du projet BIE/CCPO/MAIRIE/ 5 associations locales	Présentation du projet BIE/CCPO/MAIRIE/ 5 associations locales /Projet de mutualisation de la navette ...en cours	1	2	3	3	2,25
Initiatives concrètes					Travail avec BIE et Jeliote / 4 projets	5 Projets avec Jeliote BIE/CCPO/MAIRIE	Projet serre Confiture / Camp La Rochelle/2 projets avec Jeliote / soirée autour du retour des camps et pap haut / journées du handicap	Projet serre Confiture / Camp arcachon/ 2 projets avec Jeliote / projet Jardins de Fred/ soirée autour du retour des camps et pap haut / journées du handicap	2	3	3	3	2,75
Retour liste objectifs									2,2	2,8	3	3	2,75

EFFETS ATTENDUS	OBSERVATIONS	
Offrir un accueil de loisirs de qualité qui sorte de la simple logique d'offre de service en remettant l'habitant comme acteur de la conception.	L'équipe s'est investie dans le diagnostic "vent debout" et n'a absolument pas perçu le résultat et les actions concrètes mises en place / Sentiment d'utilisation des compétences avec un gros "plouf" / des difficultés d'organisation et baisse d'effectif avec les TAP	75,00%



Objectif Général N°4				
N°Obj opérationnel	Lutte contre les précarités : Insertion, Formation, Santé Logement		4) précarités	
1	Référent Famille	Favoriser la réalisation des projets familiaux individuels, collectifs et solidaires	82,14%	Augmentation de la fréquentation du troc de vêtements, accès + facile, contexte social, économie solidaire. Mais moins de convivialité. Difficile d'accompagner plus de 8 à 9 familles pour les vacances. La CAF a accompagné la démarche avec une subvention de 800€ pour le fonctionnement
2	Secteur Jeunes CLAS	Développer les actions CLAS en lien avec les familles et l'éducation nationale	82,81%	Public mixte et brassé, mais augmentation des familles de primo arrivants / Demandes spécifiques des familles d'origine étrangère qui demandent un suivi complet / Difficulté de l'articulation TAP/CLAS en prenant le rythme et les difficultés psychosociales / Problème de recrutement des bénévoles
3	Economie Sociale	Lutter contre l'isolement par la mise en place d'activités collectives, et d'actions qui génèrent du lien social	89,29%	Le problème majeur de cet objectif est la limitation des locaux et la nécessité de bloquer les groupes à 19, c'est un comble mais le fait est de constater que nous avons une liste d'attente sur ces activités/ Les ateliers du Centre Social devront être transférés ou équipés en accessibilité .
4	Jardins de fred	Promouvoir et gérer les « jardins de Fred » par l'accompagnement des personnes ou familles bénéficiaires du RSA	96,43%	Pour les personnes qui mènent à terme leur contrat, les rythmes de vie sont retrouvés, des projets sont élaborés ; en 2014 34% ont retrouvé un emploi et 70% une dynamique "vie quotidienne" et soins /
5	Centre d'hébergement	Assurer la gestion du Centre d'hébergement d'urgence dans le cadre du SIAO	86,46%	Le financement du Centre d'hébergement d'urgence a diminué au profit de l'intermédiation locative, ce qui provoque entre 6 et 10 refus par an / par contre les relogements et la prise en charge longue de travailleurs pauvres augmentent de même que le rajeunissement de ce public

[Retour Analyse](#)

[Retour Page de Garde](#)

[Mode d'emploi](#)

[Retour liste objectifs](#)

**87,43%**

**Résister à la mise en concurrence**

**83,19%**

**Les relations entre les collectivités publiques et les associations du secteur sanitaire,**

**social, socio-éducatif et socio-judiciaire sont marquées par le passage d'une logique de**

**partenariat à une logique de prestation de services par le biais de la mise en concurrence.**

Favoriser la réalisation des projets familiaux individuels, collectifs et solidaires												
Retour Objectif 4	4 1	Objectifs Généré	2	2011	2012	2013	2014					
Assurer la continuité du fonctionnement de l'activité « échange de vêtements d'enfants »				Interruption de l'activité en janvier après le passage de la commission de sécurité, Remise en marche, aménagement en mai juin d'une salle en sous-sol du multi accueil La Haut 25 m2/ 59 parents	accès plain pied aux parents avec les poussettes, et les poches de vêtements/ 97 parents	Accueil et gestion compliqués avec du monde, augmentation de la fréquentation/103 familles	Fréquentation soutenue, activité qui fonctionne, parents bénévoles partis difficiles à remplacer, les parents utilisateurs prennent une part active / 110 familles	2	3	4	4	3,25
Avec les familles initier de nouveaux projets qui répondent aux besoins sur le territoire				pap haut	mise en route du café des parents(voir8)	Soirées débats	femmes d'horizon	4	4	4	4	4
Impliquer de nouvelles familles dans les projets : vide-greniers, sorties familles				deux familles nouvelles	trois familles nouvelles	deux familles nouvelles, la sortie mer proposée au tarif de 2€ pour tout le monde permet à des familles nouvelles de venir et de faire connaissance avec le projet d'auto financement	trois familles nouvelles					
Impliquer les familles dans l'accompagnement des sorties ski en lien avec le collège des Cordeliers				sortie autonome avec deux bus	Très compliqué à organiser, peu de demandes du fait de l'organisation collège	Plus de sortie	Plus de sortie	3	3	3	3	3
Travailler sur la possibilité d'ouvrir librement la buvette de la salle de spectacle une fois par semaine				25 ouvertures	Expérimentation en extérieur lors des vacances d'été, mise en place du café la Pap-Haut, sous la forme café, et groupe de paroles /40 ouvertures	en extérieur lors des vacances d'été, la pap'haut a ouvert /45 ouvertures	Co-construction en lien avec la haut sono, le collectif artich'o et les anciens /55 ouvertures	2	1	0	0	0,75
Permettre à des familles qui ne sont jamais parties en vacances de participer au dispositif de départ individuel en vacances				en collaboration avec les CESF, mise en place d'outils, traitement des dossiers administratifs /8 familles	Conforter le projet, et son organisation / 8 familles	limiter le nombre de familles dans le but d'un meilleur accompagnement, demande de subvention au cas pour des aides complémentaires pour des familles oloronaises./ 7 familles	le projet se structure / 7 familles	4	4	4	4	4
Nombre de parents bénévoles à l'échange aux vêtements				4 à 6 parents bénévoles au troc de vêtements	4 à 5 parents bénévoles au troc de vêtements	5 à 6 parents bénévoles au troc de vêtements	3 à 4 parents bénévoles au troc de vêtements	3	4	3	4	3,5
								2,86	3,14	3,14	3,29	3,11

EFFETS ATTENDUS	OBSERVATIONS	
L'arrêt du 1er départ en vacances réalisé entre CAF et MSD va provoquer une demande supplémentaire à laquelle il faudrait essayer de répondre	Augmentation de la fréquentation du troc de vêtements, accès + facile, contexte social, économie solidaire. Mais moins de convivialité. Difficile d'accompagner plus de 8 à 9 familles pour les vacances. La CAF a accompagné la démarche avec une subvention de 800€ pour le fonctionnement	82,14%

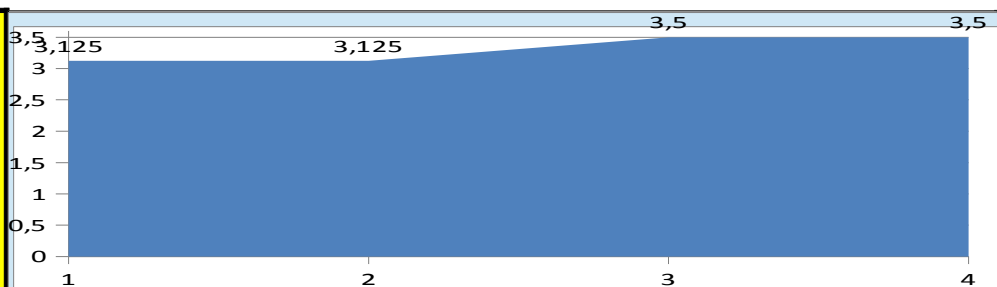


**Développer les actions CLAS en lien avec les familles et l'éducation nationale**

Retour Objectif 4	4 2	Objectifs Gén4	6	2011	2012	2013	2014					
Accompagner les bénévoles dans l'action du CLAS				2 réunions infos / 12 bénévoles /	2 réunions infos / 13 bénévoles /	2 réunions infos / 9 bénévoles / 1bénévole théâtre	2 réunions infos / 7 bénévoles / 1 bénévolé théâtre	3	3	2	2	2,50
Assurer le lien avec l'éducation Nationale, participer aux cellules inter partenaires du Collège des Cordeliers				3 cellules collège	3 cellules collège /2 primaires	1 cellule collège/ 2 rdv écoles/ un suivi rased msd	3 cellules collège /3 cpe / 3 écoles / mise en place des tap ( réflexion compliquée)	2	2	3	4	2,75
Responsabiliser les familles dans le lien à la scolarité ( rencontre, implication, ) Aider au lien famille école				50familles dont 6 avec référent famille sur problématiques spécifiques	51 familles dont 5 avec référent famille sur problématiques spécifiques	49 familles dont 8 avec référent famille sur problématiques spécifiques / 7 primos arrivants	45 familles dont 2 avec référent famille sur problématiques spécifiques / 8 primos arrivants	4	4	4	4	4,00
Nombre d'enfants dont les parents ne maîtrisent pas la langue et qui délèguent une mission d'éducation "élargie"				16 enfants	15 enfants	16 enfants	19 enfants	4	4	4	4	
Travailler sur la transmission et la ressource des familles, et sur la capacité des enfants à s'entraider.				5 groupes d'entraide / 85 suivis direct avec les familles	5 groupes d'entraide/85 suivis direct avec les familles	5 groupes d'entraide/2 réunions collectives 40 familles /85 suivis direct avec les familles/ 3 soirées en famille sur les projets Jeliote	5 groupes d'entraide/2 réunions collectives 40 familles /85 suivis direct avec les familles/ 2 soirées en famille sur les projets Jeliote	3	3	3	4	3,25
Accompagner le soutien maths pour les secondaires				2 bénévoles / 16 inscrits /10 liste d'attente	2 bénévoles / 16 inscrits /10 liste d'attente	2 bénévoles / 16 inscrits / 10 liste d'attente	3 bénévoles / 18 inscrits / 10 liste d'attente	4	4	4	4	4,00
Inscrire les actions en lien avec les autres secteurs afin de ne pas fragmenter le temps d'accueil de l'enfant.				12 entretiens avec référente familles / 15 projets en relai avec l'ASE	5 entretiens avec référente familles / 18 projets en relai avec l'ASE	22 entretiens avec référente familles / 11 projets en relai avec l'ASE	13 entretiens avec référente familles / 22 projets en relai avec l'ASE	4	3	4	4	3,75
Participation aux formations bénévoles et professionnels				Aucune	2 Formations pro	3 Formations Bénévoles / 4 Formations pro	1 formation pro	1	2	4	2	2,25
								3,13	3,1	3,5	3,5	3,31

[Retour liste objectifs](#)

EFFETS ATTENDUS	OBSERVATIONS	
Eviter de devenir prestataire de service en accompagnement à la scolarité, aider les plus démunis	Public mixte et brassé, mais augmentation des familles de primo arrivants / Demandes spécifiques des familles d'origine étrangère qui demandent un suivi complet / Difficulté de l'articulation TAP/CLAS en prenant le rythme et les difficultés psychosociales / Problème de recrutement des bénévoles	82,81%



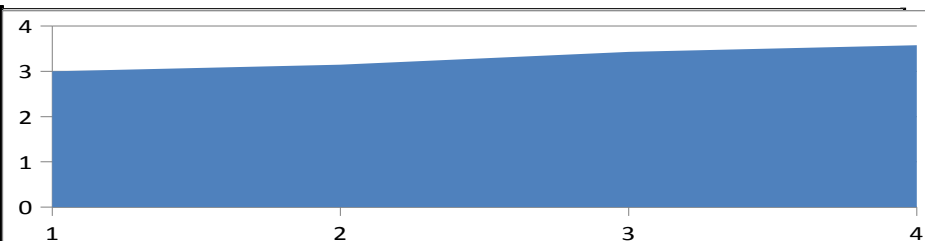


**Lutter contre l'isolement par la mise en place d'activités collectives, et d'actions qui génèrent du lien social**

Retour Objectif 4	4	3	Objectifs Gén	4	3	0	2011	2012	2013	2014					
Animer 3 ateliers par semaine: 1 aux jardins d'insertion, 2 au centre social.							76 ateliers	75 ateliers	77 ateliers	79 ateliers	4	4	4	4	4,00
Développer les échanges de savoir-faire entre les anciens et les jeunes							75% de personnes âgées / Brassage difficile	80% de personnes âgées / Brassage difficile	65% de personnes âgées / Arrivée de plus jeunes	80% de personnes âgées / Arrivée de plus jeunes	2	2	3	4	2,75
Amener les groupes vers des activités extérieures et vers des activités du centre social.							7 sorties extérieures	8 sorties extérieures	9 sorties extérieures	9 sorties extérieures	3	3	3	3	3,00
Amener des personnes à devenir actives dans des manifestations collectives du centre social.							4 Personnes en organisation collectives	5 Personnes en organisation collectives	6 Personnes en organisation collectives	7 Personnes en organisation collectives	1	2	3	3	2,25
Développer des actions intergénérationnelles en interne et en externe.							3 actions intergénérationnelles	5 actions intergénérationnelles	4 actions intergénérationnelles	4 actions intergénérationnelles	3	3	3	3	3,00
Favoriser l'accès aux vacances pour 6 familles et leur permettre l'accès aux activités du centre social.							en collaboration avec les CESF, mise en place d'outils, traitement des dossiers administratifs / 8 familles / 22 personnes accompagnées	Conforter le projet, et son organisation / 8 familles / 32 personnes accompagnées	Limiter le nombre de familles dans le but d'un meilleur accompagnement, demande de subvention au ccas pour des aides complémentaires pour des familles oloronaises. / 7 familles / 21 personnes accompagnées	le projet se structure / 7 familles / 21 personnes accompagnées	4	4	4	4	4,00
Nb de personnes dans les ateliers							32 personnes CS / 27 jardins	30 personnes CS / 37 jardins	34 personnes CS / 34 Jardins	36 personnes CS / 32 Jardins	4	4	4	4	4,00
											3	3,1	3	3,571	3,29

Retour liste objectifs

EFFETS ATTENDUS	OBSERVATIONS	
Lutte contre l'isolement, accès aux vacances pour tous, lien social .	Le problème majeur de cet objectif est la limitation des locaux et la nécessité de bloquer les groupes à 19, c'est un comble mais le fait est de constater que nous avons une liste d'attente sur ces activités/ Les ateliers du Centre Social devront être transférés ou équipés en accessibilité .	89,29%



**Promouvoir et gérer les « jardins de Fred » par l'accompagnement des personnes ou familles bénéficiaires du RSA**

4 4 Objectifs Généraux 4 1 3	2011	2012	2013	2014					
<a href="#">Retour Objectif 4</a> Occupation des parcelles, accueil de nouveaux bénéficiaires et information sur les places disponibles auprès des différents partenaires+nombre de personnes en accompagnement renforcé	30 personnes, 2 réunions d'info partenaires	39 personnes 2 réunions avec les partenaires	40 personnes, 1 réunion d'info partenaires	35 personnes	4	4	4	4	4
Elaboration de projets personnels et professionnels ( orientation en interne et en externe)	7 personnes	12 personnes ont retrouvé une formation ou une activité	12 personnes	11 personnes	3	4	4	4	3,75
Développer les liens et les solidarités, entre les jardiniers et travailler la notion d'appartenance à un projet collectif , afin de sécuriser ce lieu ouvert	participation à l'entretien des espaces collectifs	échange de plants	partage de savoir faire	Que chacun veille à maintenir le lieu propre	4	4	4	4	4
Accompagnement technique en matière de jardinage	aide physique sur la parcelle de chacun pour enseigner les bonnes techniques	atelier semis et repiquage,	info sur les temps de plantation	tableau affiché sur les bons mariage de plantes au potager	4	4	4	4	4
Fidéliser la participation dans l'activité	lors de la signature du contrat chacun s'engage à venir 1 fois/semaine	lors de la signature du contrat chacun s'engage à venir 1 fois/semaine. 41 bilans	sollicité régulièrement par téléphone ou mail ou par courrier pour venir sur le lieu. 77 bilans	mise en place d'entretien régulier en collaboration avec les partenaires. 90 bilans	2	3	4	4	3,25
Favoriser l'insertion sociale grâce à des activités collectives	19 ateliers bricolage, 17 ateliers cuisine, 10 activités socio éducatives.	41 ateliers bricolage, 19 ateliers cuisine, 9 activités socio éducatives.	43 ateliers bricolage, 18 ateliers cuisine, 12 activités socio éducatives.	39 ateliers bricolage, 19 ateliers cuisine, 10 activités socio éducatives.	3	4	4	4	3,75
Nombre de bénéficiaires à l'année / combien on retrouvé un emploi ou une insertion professionnel	27 / 7 insertions pro	37 /12 insertions pro	34 / 12 insertions pro	32 / 11 insertions pro	3	3	3	3	3
					3,29	3,7	4	3,857	3,68

[Retour liste objectifs](#)

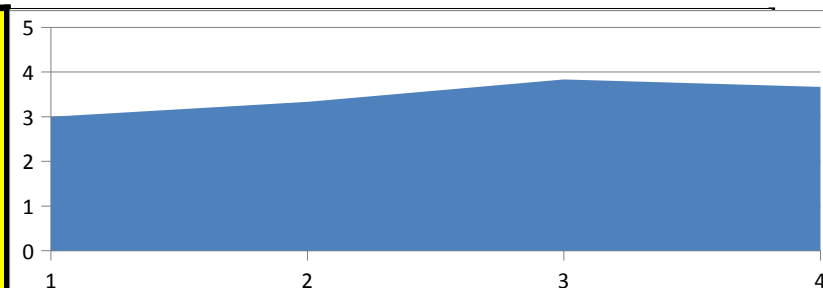
EFFETS ATTENDUS	OBSERVATIONS	
Retrouver un rythme de vie régulier dans un projet de réinsertion sociale	Pour les personnes qui mènent à terme leur contrat, les rythmes de vie sont retrouvés ; en 2014 34% ont retrouvé un emploi et 70% une dynamique "vie quotidienne" et soins /	96,43%



Assurer la gestion du Centre d'hébergement d'urgence dans le cadre du SIAO										
Retour Objectif 4	4 5	Objectifs Gén	6	4	2011	2012	2013	2014		
Répondre aux demandes d'hébergement en assurant un accueil d'urgence dans le cadre du SIAO, avec les référents sociaux.					SIAO 15	SIAO 10	SIAO 12 /CCAS 10/MSD 2/CHU 19	SIAO 17/CCAS 8/MSD 3/Secours Catholique 1/Gendarmerie 1/CHU 15		
Garantir une possibilité d'hébergement 365 jours par an					365 jours d'ouverture	366 jours d'ouverture	365 jours d'ouverture	365 jours d'ouverture	2	3
Mettre en place une action de médiation pour accompagner un public en errance demandeur vers des structures de soins.					37 Vers médecin référent	38 Vers médecin référent	47 vers médecins	42 vers médecins	4	4
Nombre de bilans / Nombre de relogement					32/5	17/7	28/7	27/8	4	4
Nombre d'hébergements d'urgence effectués.					28	25	30	20	3	3
Personnes suivies dans leur logement					7	15	12	15	2	3
<a href="#">Retour liste objectifs</a>									4	4
									3	3,3
									3,833	3,667
										3,46

EFFETS ATTENDUS	OBSERVATIONS
1/ Cohérence du projet local de prise en charge de la grande précarité. 2/ Provoquer l'envie de se soigner. 3/ Insertion sociale. Réduire la distance entre les plus démunis et les services de santé. 4/ Permettre l'autonomie des personnes dans leur nouveau logement en partenariat avec le travailleur social en charge du suivi de la personne.	Le financement du Centre d'hébergement d'urgence a diminué au profit de l'intermédiation locative, ce qui provoque entre 6 et 10 refus par an / par contre les travailleurs pauvres augmentent de même que le rajeunissement de ce public

86,46%



Objectif général N° 5		
N°Obj opérationnel	Actions de développement local : administratif, social , économique	5) Développement
1	<p>Pilotage référent famille CLAS Bénévoles Secteur Jeune</p> <p>A partir d'un diagnostic sur le quartier Notre-Dame envisager une autre façon d'intervenir en lien avec les habitants et les partenaires.</p>	33,33%
2	<p>Bénévoles Bureau Pilotage Sono</p> <p>Réorganiser l'ensemble du pôle technique et multimédia afin de l'inscrire en complément d'une dynamique et d'un projet de territoire</p>	82,14%
3	<p>Multi Accueil</p> <p>Mettre en oeuvre un projet de service pour les 2/4 ans, la préscolarisation et la place des enfants handicapés.</p>	75,00%
4	<p>Secteur Jeunes</p> <p>Participer à la réflexion sur le projet de « pôle jeunes » sur le territoire</p>	32,14%
		<b>55,65%</b>
<p><a href="#">Retour Analyse</a></p> <p><a href="#">Retour Page de Gard</a></p> <p><a href="#">Mode d'emploi</a></p>	<p><a href="#">Retour liste objectifs</a></p> <p>« Valoriser les talents des habitants »</p> <p><i>L'idée c'est de rendre visible aux autres, mais souvent d'abord à soi-même, ses acquis, ses compétences, ses savoir-faire. Pas besoin d'être un artiste reconnu pour avoir du talent !</i></p>	<b>67,27%</b>

2 Diagnostics, beaucoup d'intentions, de réunions, de bilans, des remises en question "à charge " de notre mission, mais au final ce lieu en difficulté depuis le début de son existence n'a fait l'objet d'aucune adaptation, ni en projet, ni protection du bâti, ce qui est la priorité/ En conclusion si des travaux et/ou un projet ne sont pas mis en place par respect pour l'ensemble des partenaires et habitants, il vaut mieux le quitter et se projeter ailleurs

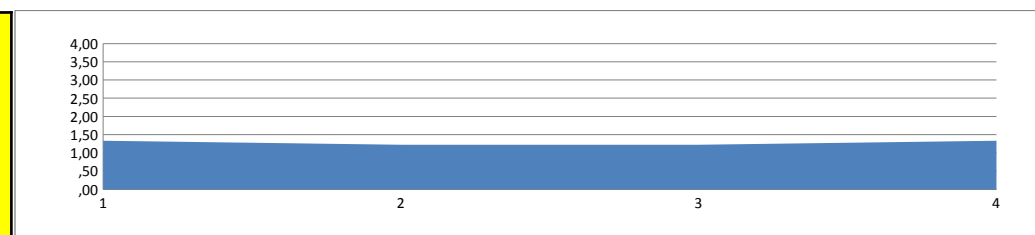
Ce secteur est un "service public" repéré comme solidaire, la fonction commerciale est très parasitée par la tutelle du Centre Social, pour autant la fonction de ce pôle technique rend un véritable service pour le milieu associatif, surtout en temps de crise et reste le lien avec les "vrais pros" sur un marché tendu !

Le manque de financement et de locaux ralentissent la mise en route du projet, mais la réflexion est en cours ; le problème est plus lié à la reconnaissance de la compétence du secteur associatif

Depuis 2000 nous avons inscrit le pôle jeunes comme une priorité .....RAS.... 2 diags pointage de la nécessité ....à suivre

A partir d'un diagnostic sur le quartier Notre Dame envisager une autre façon d'intervenir en lien avec les habitants et les partenaires.												
Retour Objectif 5	5 1	Objectifs Généraux	1	2011	2012	2013	2014					
Vérifier l'adéquation entre les moyens humains et les besoins.				Soutien maths / Clas / 6 bénévoles / espace jeunes 1 poste ASE / Manque deux postes	Soutien maths / Clas / 5 bénévoles / espace jeunes 1 poste ASE / Manque deux postes	Soutien maths / Clas / 4 bénévoles / espace jeunes 1 poste ASE / Manque deux postes	Soutien maths / Clas / 3 bénévoles / espace jeunes 1 poste ASE / Manque deux postes	1	1	1	1	1
Travailler en lien avec les partenaires ( Oloron Prévention, Confédération familles, Office HLM, Mairie, MSD.....) et vérifier la réalité des demandes ( projet diagnostic Oloron prévention )				Travail avec Oloron Prévention sur le Diagnostic	Diagnostic Vent Debout	1 réunion sur l'avenir de la structure	1 réunion avec proposition de reprise par la municipalité	1	0	0	0	0,25
Co construire un projet avec les habitants et le comité de quartier				2 contacts avec le comité de quartier	2 contacts comité de quartier / 10 patro notre dame/ 1 CLCV	3 comité de quartier / 10 patro notre dame/ 1 CLCV	4 comité de quartier / 10 patro notre dame/ 1 CLCV	1	0	0	0	0,25
Travailler sur la ressource et la contrainte du bâtiment et envisager des modifications si nécessaires				2 demandes de travaux /11 dégradations	1 demande de travaux /6 dégradations	2 demandes de travaux /10 dégradations	5 demandes de travaux /22 dégradations	1	1	1	1	1
Garantir le financement des actions avant d'engager les projets				à l'étude	à l'étude	à l'étude	à l'étude					
Contribuer à la création d'une association en vue de pouvoir gérer les lieux en autonomie				11/04/2011 : création asso le patro	Travail sur la mutualisation locale / 2 manifestations	Travail sur la mutualisation locale / 2 manifestations	Travail sur la mutualisation locale / 2 manifestations	2	2	2	2	2
Conclusions du diagnostic				Préserver l'espace jeunes, l'ouvrir plus souvent, faire de l'intergénérationnel et aménager le lieu avec 1 seul porteur avec une place pour l'implication des habitants	Préserver l'espace jeunes, l'ouvrir plus souvent, faire de l'intergénérationnel et aménager le lieu avec 1 seul porteur avec une place pour l'implication des habitants	Préserver l'espace jeunes, l'ouvrir plus souvent, faire de l'intergénérationnel et aménager le lieu avec 1 seul porteur avec une place pour l'implication des habitants	Préserver l'espace jeunes, l'ouvrir plus souvent, faire de l'intergénérationnel et aménager le lieu avec 1 seul porteur avec une place pour l'implication des habitants	2	2	2	2	2
Actions mises en place				CLAS / pot de fin d'année et de rentrée / rencontres avec les parents / lien avec l'école / Repas de Quartier	CLAS / pot de fin d'année et de rentrée / rencontres avec les parents / lien avec l'école / repas de quartier	CLAS / pot de fin d'année et de rentrée / rencontres avec les parents / lien avec l'école / journées des familles	CLAS / pot de fin d'année et de rentrée / rencontres avec les parents / lien avec l'école / journées des familles	2	2	2	2	2
Habitants impliqués				12 jeunes adultes acteurs	5 pères au CLAS / Patro Notre Dame / Clcv / 18 jeunes adultes acteurs	2 mères et 6 pères /patro clcv / ass Mosquée /16 jeunes adultes acteurs, conflit et abandon du projet de création d'une association	5 pères et 7 mères (de plus en plus présentent) dont 4 rejoignent le groupe de femmes d'horizon / Patro CLCV / Brassage entre Notre Dame et Sainte Croix	1	2	2	3	2
Retour liste objectifs								1,33	1,22	1,22	1,33	1,28

EFFETS ATTENDUS	OBSERVATIONS	
Apporter des réponses aux habitants du quartier Notre Dame en termes de « projet de structure » et de moyens.	2 Diagnostics, beaucoup d'intentions, de réunions, de bilans, des remises en question "à charge " de notre mission, mais au final ce lieu en difficulté depuis le début de son existence n'a fait l'objet d'aucune adaptation, ni en projet, ni protection du bâti, ce qui est la priorité/ En conclusion si des travaux et/ou un projet ne sont pas mis en place par respect pour l'ensemble des partenaires et habitants, il vaut mieux le quitter et se projeter ailleurs	33,33%



**Réorganiser l'ensemble du pôle technique et multimédia afin de l'inscrire en complément d'une dynamique et d'un projet de territoire**

Retour Objectif 4	5 2	Objectifs Génés	3	2011	2012	2013	2014					
Réorganiser la sono et l'éclairage comme ressource pour la création du milieu associatif				99 projets accompagnés dont 41 associatif	156 projets accompagnés dont 71 associatif	Rachat pour 15000 € de matériel pour la sono et la salle de spectacle 152 projets dans 39 associatifs	187 projets dont 68 associatifs	3	2	3	4	3,00
Communiquer sur l'espace public numérique et la fonction du CIOHB				Site internet 26 utilisateurs ouvert 250 jours par an	Site internet 32 utilisateurs ouvert 250 jours par an	Site internet 36 utilisateurs ouvert 250 jours par an	Site internet 22 utilisateurs ouvert 250 jours par an problèmes d'accès	2	3	3	2	2,50
Développer l'atelier vidéo en lien avec le milieu associatif et scolaire				18 projets asso + avec web tv et ados / 3 multi cameras /	20 projets asso + avec web tv et ados / 3 multi cameras /	21 projets asso + avec web tv et ados / 3 multi cameras /	103 projets asso + avec web tv et ados / 3 multi cameras /	2	2	3	4	2,75
Développer la mutualisation des ressources et des compétences avec les autres acteurs du territoire dans le cadre de la sonorisation et de l'éclairage				Mutualisation avec Mascali et Radio orlon	Mutualisation avec Mascali et Radio Oloron	Mutualisation avec Mascali et Radio Oloron difficultés avec les privés	Mutualisation avec Mascali et Radio Oloron difficultés avec les privés	3	3	2	2	2,50
Créer un poste de permanent sur ce secteur				Travail avec trois salariés extérieurs	Travail avec deux salariés extérieurs + un emploi d'avenir	Travail avec deux salariés extérieurs + un emploi d'avenir	Travail avec deux salariés extérieurs + un emploi d'avenir	2	4	4	4	3,50
Assister techniquement les groupes qui ne sont pas en autonomie ( son, vidéo.....)				Conseil et assistance auprès de 12 groupes	Conseil et assistance auprès de 6 groupes	Conseil et assistance auprès de 20 groupes	Service civique sur la web tv et l'accompagnement des groupes d'ados / 52groupes et projets !!	3	3	3	4	3,25
Conventions inter partenaires, utilisation matériel et moyens humains				Convention apéro live Radio Oloron	Convention avec 2 groupes musicaux non abouti / Radio Oloron OK	Convention avec la mairie sur un package fixe à l'année / 3 conventions avec associations et groupes	Préparation du projet de la salle de spectacle / renforcement convention mairie avec la Web TV / apéro live	2	2	2	3	2,25
								2,43	2,71	2,86	3,29	2,82

[Retour liste objectifs](#)

EFFETS ATTENDUS	OBSERVATIONS	
Financement complémentaire en lien avec le projet centre social	Ce secteur est un "service public" repéré comme solidaire, la fonction commerciale est très parasitée par la tutelle du Centre Social, pour autant la fonction de ce pôle technique rend un véritable service pour le milieu associatif, surtout en temps de crise et reste le lien avec les "vrais pros" sur un marché tendu !	82,14%

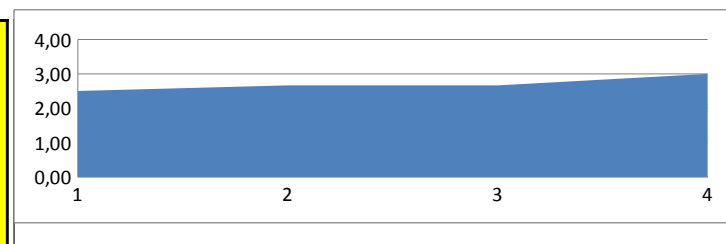


**Mettre en œuvre un projet de service pour les 2/4 ans, la préscolarisation et la place des enfants handicapés.**

Retour Objectif 4	5 3	Objectifs Génés	5	3	1	2011	2012	2013	2014					
évaluer les besoins de socialisation d'enfants de 2 ans à 4 ans, d'entrée progressive à l'école, de familles qui ont besoin de confier leur enfant présentant certain un handicap						19 enfants	11 enfants	15 enfants	13 enfants	4	4	4	4	4,00
Travailler un projet « jardin d'enfants » en lien avec les partenaires et les familles						Travail avec les parents	Formalisation dans le cadre de la formation	Prise en compte par le contrat enfance	Absence de réponse et toujours pas de solution territoriale pour les 2/3 ans en dehors de l'alsh AL	1	1	1	1	1,00
Evaluer la possibilité de création d'un espace dédié à cette action dans le temps scolaire						Contact avec l'école	Questionnaire et mise en œuvre	Questionnaire et mise en œuvre	Tentative de mise en œuvre en cours	2	2	2	3	2,25
Remettre en place un projet de préscolarisation avec l'école Jacques Prévert						Contact avec l'école	Elaboration, présentation	Etude	Projet en cours Attente de financement Ecole OK	1	2	2	3	2,00
réunions avec les différents partenaires en interne et externe						Hedas /	MSD/ PMI/ CMPE	MSD/ PMI/ CMPE	réunion avec l'école	3	3	3	3	3,00
nombres de réunions et recherches par l'équipe sur ce qui se fait ailleurs						5 rencontres	5 rencontres	5 rencontres	6 rencontres	4	4	4	4	4,00
										2,50	3	2,67	3,00	2,71

[Retour liste objectifs](#)

EFFETS ATTENDUS	OBSERVATIONS	
Développement des actions qui permettent une meilleure réponse aux besoins des familles et au rythme de l'enfant / continuité Multi Accueil Alsh	Le manque de financement et de locaux ralentissent la mise en route du projet, mais la réflexion est en cours ; le problème est plus lié à la reconnaissance de la compétence du secteur associatif	75,00%

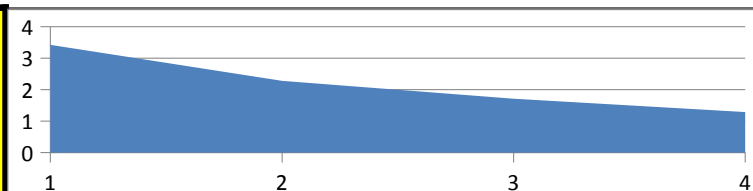


**Participer à la réflexion sur le projet de « pôle jeunes » sur le territoire**

Retour Objectif 4	5	4	Objectifs Gén	5	4	2011	2012	2013	2014					
Participer à la réflexion au niveau municipal en défendant les principes de la « prévention collective » et les cadres réglementaires						Diagnostic Vent Debout met en place des commissions	Elaboration du diagnostic	Le pole Jeunes apparait dans la plaquette municipale en intégrant les conclusions du diagnostic	Le pole Jeunes apparait dans la plaquette municipale					
										3	4	4	1	3,00
Associer les jeunes et les familles à la création de ce projet						4 Porteurs de paroles				4	1	1	1	1,75
Recenser les besoins du territoire et les lieux d'intervention.						Travail en collectif sur les besoins et la collaboration	Conclusion du diagnostic favorable			4	4	1	1	2,50
Adapter les réponses à la réalité des moyens humains						Travail collectif sur a mise en œuvre		Aucune mise en œuvre du fonctionnement		4	0	1	0	1,25
Interroger la coordination entre les acteurs du territoire qui œuvrent au niveau de la jeunesse						6 ateliers inter partenaires	3 commissions inter professionnelles au Centre Social	Il y a des actions collectives mais pas portées par le "pole jeunes"	Il y a des actions collectives mais pas portées par le "pole jeunes"	4	4	2	2	3,00
Définir des modalités de collaboration technique lisibles							Conclusion du diagnostic favorise la création d'un pole jeunes	Pas de modalité mise en place d'information sur le site de la ville	Pas de modalité mise en place d'information sur le site de la ville	1	2	2	2	1,75
Effet sur l'implication des jeunes						Porteur de paroles jeunes numéro 1 / 3 jeunes numéro 2	Trop compliqué au niveau technique		Collaboration LINKULT et VIDEO dans les lycées et avec Mascali	4	1	1	2	2,00
										3,43	2,3	2	1,286	2,18

[Retour liste objectifs](#)

EFFETS ATTENDUS	OBSERVATIONS	
Adaptation du projet à la réalité des problématiques rencontrées par les jeunes et les familles	Depuis 2000 nous avons inscrit le pôle jeunes comme une priorité ....RAS.... 2 diags pointage de la nécessité ....à suivre	<b>32,14%</b>





Objectif Général N° 6				
N°Obj opérationnel	Les préventions: Familles, adultes, Jeunes		6) Préventions	
1	animation globale	Accompagner les salariés par la mise en place de cellules d'analyse des pratiques	66,67%	En interne le secteur jeunes est opérationnel / pour le reste il y a un gros travail de la fédération des centres sociaux avec de nécessaires commissions / le multi accueil devra mettre en place en 2015 une analyse de pratiques repérées
2	animation globale pour tous	Développer des actions qui contribuent à mixer les publics et à réduire les inégalités sociales	89,29%	Ascenseur bloqué entre deux étages car même si nous sommes ouverts grâce aux bénévoles tout le temps, on remarque une orientation vers la prise en charge des plus pauvres accentuée par la crise et la spécificité du territoire / Il y a donc du brassage mais sélectif !
3	Secteur Jeunes	Participer à la prise en charge des jeunes en risque de marginalisation avec les partenaires.	92,86%	La prise en charge des difficultés des jeunes et des familles est inscrite dans nos missions, on est dans une stratégie de prise en charge qui frise le "suivi spécialisé" et s'éloigne de plus en plus du brassage des populations nous avons au centre d'animation un risque de ciblage d'une population à risque
4	Tous secteurs	Développer la place de la culture, en interne et en externe par le partenariat ( cinéma, Jeliote, médiathèque,,etc), et la valorisation du potentiel de la salle de spectacle ( musiques amplifiées, espace d'accueil,,etc).	85,71%	La culture et la mise en œuvre des projets développent la prise de confiance, décalent les problématiques d'échec scolaire, permettent de découvrir et apprécier des univers différents et de comprendre le travail en amont pour arriver à un spectacle / permettent la connaissance de l'univers du spectacle
5	Secteur Jeunes CEJ	Développer le projet de serre intergénérationnelle, et les projets « consom' acteurs » pour les 11/14 ans -	89,29%	Ce projet est le lieu de réalisation des "engagements des jeunes" objectif en baisse qui devra s'inscrire dans une dynamique de pôle jeune
6	Economie Sociale	Accompagner les personnes en difficultés budgétaires.	95,83%	L'augmentation exponentielle des mesures d'AEB sur le territoire a provoqué l'embauche d'un CESF à la MSD et permis au secteur ESF du Centre Social d'investir du temps dans des missions collectives tout en réglant les problématiques AEB,mais plus sur le territoire d'Oloron
7	Economie Sociale	Traiter à l'amiable des problèmes liés à la consommation afin d'éviter des démarches coûteuses.	80,00%	Il y a moins de monde qui vient à la permanence mais beaucoup de situations qui se règlent par téléphone et les personnes n'hésitent plus à contacter les référents en direct/ Les actions menées auprès des fournisseurs locaux ont beaucoup pondéré les excès depuis trois ans
8	Centre d'hébergement	Participer à la réinsertion des personnes en grande difficulté	84,38%	Le centre d'Hébergement d'Urgence prend en compte 70% de personnes exclues des dispositifs traditionnels, on a pour habitude de dire qu'elles sont en dessous de la marche la plus basse de l'insertion / Pour autant 72% d'entre elles s'en sortent à l'échelon de deux ans / Il manque une structure pour les femmes à Oloron

[Retour Analyse](#)

[Retour liste objectifs](#)

**85,50%**

[Retour Page de Garde](#)

[Mode d'emploi](#)

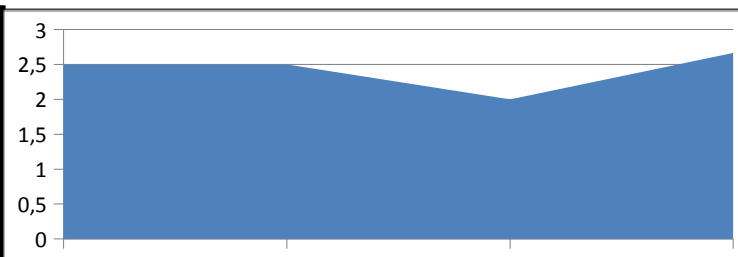
**86,24%**

## Accompagner les salariés par la mise en place de cellules d'analyse des pratiques

Retour Objectif 6	6 1	Objectifs Gén	6	2 3	2011	2012	2013	2014					
Obtenir des moyens financiers pour accompagner cet objectif					Mise à disposition CCPO + formations	Mise à disposition CCPO + formations	Mise à disposition CCPO + formations	Mise à disposition CCPO + formations	1	1	1	1	1,00
Mettre en place quatre groupes inter secteurs d'analyse de pratiques ( pilotage – Secteur jeunes – Multi Accueil – Insertion )					Pilotage non/ Secteur jeunes oui/ Multi Accueil oui / Insertion Non	Pilotage oui Ind/ Secteur jeunes oui/ Multi Accueil oui / Insertion Non	Pilotage non/ Secteur jeunes oui/ Multi Accueil non / Insertion Non	Pilotage non/ Secteur jeunes oui/ Multi Accueil en cours / Insertion oui en cours	2	2	2	3	2,25
Accompagner les salariés du secteur jeunes et du multi accueil par la mise en place de cellules d'analyse des pratiques avec une psychologue chargée de l'accompagnement.					oui	oui	oui mais plus sur le multi	rétablissement avec changement d'intervenant en cour sur le multi	4	4	2	3	3,25
Préparer les commissions d'évaluation individuelle avec la MSD ou les cellules de veille avec l'éducation nationale avec recul et professionnalisme					4 com/12 jeunes	2 com/8 jeunes	5 com/15 jeunes	4 com/26 jeunes	3	3	3	3	3,00
Nombre de secteurs concernés par l'analyse avec la psychologue					2	2	1	2	2	2	1	2	1,75
Nombre groupes ressource mis en place au niveau fédéral					2	4	6	8	3	3	3	4	3,25
									2,5	2,5	2	2,667	2,42

[Retour liste objectifs](#)

EFFETS ATTENDUS	OBSERVATIONS	
Pouvoir définir les ressources et les limites de notre accompagnement afin de nous inscrire dans un partenariat local efficace. Proposer des solutions aux partenaires par une meilleure lisibilité des situations. Eviter de se spécialiser dans la prise en charge individuelle	En interne le secteur jeunes est opérationnel / pour le reste il y a un gros travail de la fédération des centres sociaux avec de nécessaires commissions / le multi accueil devra mettre en place en 2015 une analyse de pratiques repérées	66,67%

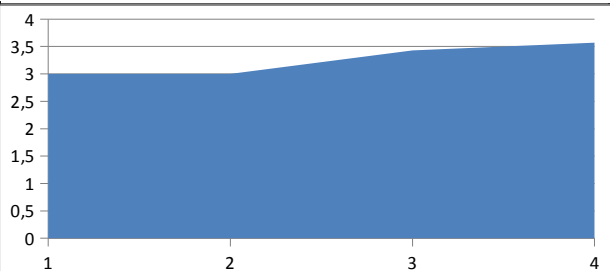


**Développer des actions qui contribuent à mixer les publics et à réduire les inégalités sociales**

Retour Objectif 4	6 2	Objectifs Gén	6	4	0	2011	2012	2013	2014				
Accompagner les projets en interne afin de préserver le mixage des publics et ce 365 jours par an et le soir						365 jours d'ouverture	366 jours d'ouverture	365 jours d'ouverture	365 jours d'ouverture	4	4	4	4
Dans le cadre du partenariat de territoire, porter la volonté de mixage des publics dans tous les axes d'intervention du Centre Social						12 interventions sur 4 projets	32 interventions sur 8 projets	17 interventions sur 10 projets	35 interventions sur 10 projets dont CLSPD	2	2	3	4
Développer des espaces de mise en œuvre de la parole des habitants à partir des besoins recensés						rencontres débat autour de la parentalité création de 4 collectifs	rencontres débat autour de la parentalité /5 collectifs	la pap haut femmes d'horizon rencontres débat autour de la parentalité /6 collectifs	la pap haut femmes d'horizon rencontres débat autour de la parentalité /6 collectifs	2	2	3	4
Travailler sur l'accueil de services et d'activités diversifiés afin de faire cohabiter un maximum de personnes dans des espaces collectifs						clubs 12 associations partenaire4	clubs 11 associations partenaires 5	clubs 11 associations partenaires 7	clubs 10 associations partenaires 12	2	2	3	2
Assurer la communication des actions et des valeurs du Centre Social						site internet Facebook forum des assos flyers	site internet Facebook forum des assos flyers	site internet Facebook forum des assos flyers	site internet Facebook forum des assos flyers	4	4	4	4
Bénévolat et implication des habitants						132 bénévoles 12 secteurs	131 bénévoles 11 secteurs	130 bénévoles 11 secteurs	128 bénévoles 14 secteurs	4	4	4	4
Actions encadrées essentiellement par des bénévoles ou des habitants						12	11	11	14	3	3	3	3
										3	3	3	3,571

[Retour liste objectifs](#)

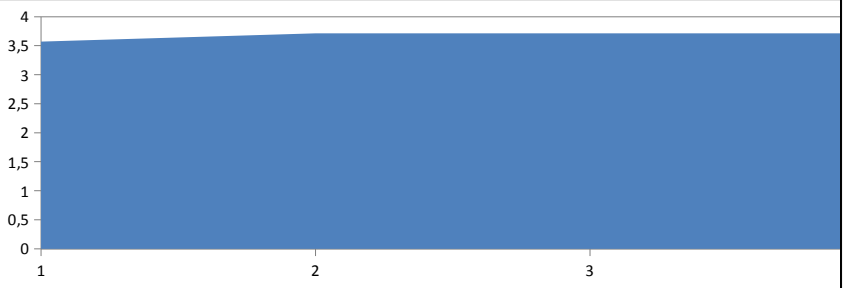
EFFETS ATTENDUS	OBSERVATIONS	
Eviter la stigmatisation du Centre Social comme structure d'accompagnement des problématiques sociales. Activer l'ascenseur!	Ascenseur bloqué entre deux étages car même si nous sommes ouverts grâce aux bénévoles tout le temps, on remarque une orientation vers la prise en charge des plus pauvres accentuée par la crise et la spécificité du territoire / Il y a donc du brassage mais sélectif !	89,29%



**Participer à la prise en charge des jeunes en risque de marginalisation avec les partenaires.**

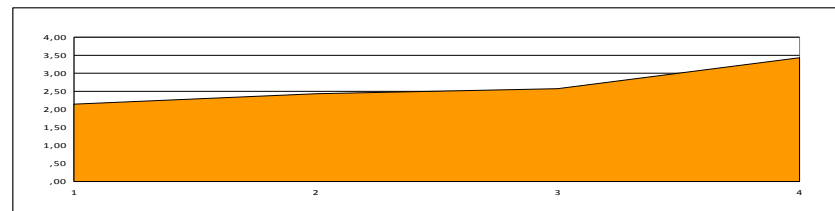
Retour Objectif 4	6 3	Objectifs Gén	6	1	3	2011	2012	2013	2014				
Consacrer une heure en équipe ( secteur jeune+ référent famille) par semaine afin de faire le bilan des jeunes qui sont pris en charge et les difficultés rencontrées						32 réunions / participation réunion secteur jeunes toutes les semaines + psychologue tous les mois pour analyse de la pratique	35 réunions / participation réunion secteur jeunes toutes les semaines + psychologue tous les mois pour analyse de la pratique	32 réunions / participation réunion secteur jeunes toutes les semaines + psychologue tous les mois pour analyse de la pratique	36 réunions / participation réunion secteur jeunes toutes les semaines + psychologue tous les mois pour analyse de la pratique	4	4	4	4
Travailler avec les parents, les jeunes, les référents sociaux, les services de justice sur les passerelles possibles et les limites afin de pouvoir s'inscrire dans un projet d'insertion du jeune						145 contacts entretiens, RDV téléphoniques réguliers	165 contacts entretiens, RDV téléphoniques réguliers	175 contacts entretiens, RDV téléphoniques réguliers	221 contacts entretiens, RDV téléphoniques réguliers	4	4	4	4
Assurer le lien avec les partenaires, Oloron prévention, MSD, Education Nationale, Collège des Cordeliers, mission locale, afin de définir les complémentarités.						3 cellules de veille, ateliers des partenaires	3 cellules de veille, café des partenaires, ateliers pédagogiques	3 cellules de veille, café des partenaires, ateliers pédagogiques	3 cellules de veille, café des partenaires/ travail en lien direct avec la CPE (3 rdv).	4	4	4	4
Offrir des possibilités d'accession à des projets collectifs à des jeunes issus d'établissement, suivis en AEMO, en difficultés, en lien avec les référent sociaux.						jeunes issues de planterose, château martouré, CMPEA, IME l'espoir, ITEP les événements, classe ULIS, suivies MSD, mission locale, SEGPA (chantiers jeunes, activités, camps, projets rémunérateurs)	jeunes issues de planterose, château martouré, CMPEA, IME l'espoir, ITEP les événements, classe ULIS, suivies MSD, mission locale, SEGPA (chantiers jeunes, activités, camps, projets rémunérateurs)	jeunes issues de planterose, château martouré, CMPEA, IME l'espoir, ITEP les événements, classe ULIS, suivies MSD, mission locale, SEGPA (chantiers jeunes, activités, camps, projets rémunérateurs)	jeunes issues de planterose, st Vincent de paul, château martouré, CMPEA, IME l'espoir, ITEP les événements, classe ULIS, suivies MSD, mission locale, SEGPA (chantiers jeunes, activités, camps, projets rémunérateurs)	4	4	4	4
Elaborer avec la MSD, les services chargés de la prévention du conseil général, Oloron prévention et l'équipe du Centre Social un projet de travail coordonné sur le territoire pour ces jeunes							création café des partenaires	création café des partenaires	création café des partenaires	2	3	3	3
Formaliser les rencontres avec le collège des Cordeliers concernant le suivi des jeunes que nous accueillons dans nos projets.						cellules de veille tous les trimestres	cellules de veille tous les trimestres	cellules de veille tous les trimestres	cellules de veille tous les trimestres	4	4	4	4
Nombre de jeunes suivis ( établissement, AEMO, familles accueils.....etc.						42	45	49	52	3	3	3	3
<a href="#">Retour liste objectifs</a>										3,57	3,714	3,71	3,714

EFFETS ATTENDUS	OBSERVATIONS	
Meilleure prise en charge des jeunes en difficulté	La prise en charge des difficultés des jeunes et des familles est inscrite dans nos missions, on est dans une stratégie de prise en charge qui frise le "suivi spécialisé" et s'éloigne de plus en plus du brassage des populations nous avons au centre d'animation un risque de ciblage d'une population à risque	92,86%



Développer la place de la culture, en interne et en externe par le partenariat ( cinéma, Jeliote, médiathèque,etc) et la valorisation du potentiel de la salle de spectacle ( musiques amplifiées, espace d'accueil etc).										
Retour Objectif 4	6 4	Objectifs Généré	4	2011	2012	2013	2014			
Inscrire la salle de spectacle comme une ressource pour le territoire				15 utilisations hors buvette et alsh	21 utilisations hors buvette et alsh	14 utilisations hors buvette et alsh	27 utilisations hors buvette et alsh	2	3	2 4 2,75
Valider et accompagner les initiatives de création ( artich'o, groupes de jeunes,,,,etc.)				Articho 4 événements soirée/300 personnes / apéro live	Articho 1 événements soirée/100 personnes /2 apéro live	Articho 2 événements soirée/300 personnes /1 apéro live / 3 tournage vidéo 9 12 ans + 1 soirée	Articho 4 événements soirée/280 personnes /1 apéro live / 3 répétitions blanche neige	3	3	3 3 3
Partenariat avec Jeliote				2 actions 10 jeunes	2 actions 28 jeunes	3 actions 35 jeunes	4 actions 60 jeunes	2	2	3 3 2,5
Projets mis en place au niveau culture au niveau Centre Social				21 projets Comité des fêtes / artich'o / Mascali / Radio Oloron/associations / Initye	27 projets Comité des fêtes / artich'o / Mascali / Radio Oloron/associations / Fanzine	28 projets Comité des fêtes / artich'o / Mascali / Radio Oloron/associations / Fanzine	42 projets Comité des fêtes / artich'o / Mascali / Radio Oloron/associations / Femme d'horizon / Fanzine / web tv	2	2	3 3 2,5
Partenariat avec la médiathèque, spectacle, pour les petits du MA faire entrer les artistes dans le, MA, tous les secteurs du CS				6 événements => part jdf/ médiathèque/jeliote/ les pieds dans l'eau / 4/6 9 ans 11 ateliers	3 événements => part jdf/ médiathèque/jeliote/ les pieds dans l'eau / 4/6 10ans ateliers / 912 ans formation jeliote	8 événements => part jdf/ médiathèque/jeliote/ les pieds dans l'eau / 4/6 9ans ateliers / 1 projet Mouka jeliote / projet cirque	5 événements => part jdf/ médiathèque/jeliote/ les pieds dans l'eau / 4/6 9 ans ateliers	2	2	2 3 2,25
Personnes bénévoles impliquées dans l'organisation				25	32	24	75	2	3	2 4 2,75
Nombre de projets en lien avec le territoire				21	27	28	42	2	2	3 4 2,75
<a href="#">Retour liste objectifs</a>								2,14	2,43	2,57 3,43 2,64

EFFETS ATTENDUS	OBSERVATIONS	
renforcement de l'action dans : - L'éducation artistique et culturelle- La médiation - Le développement et le suivi des pratiques amateurs (...) - L'animation et la qualification des réseaux	La culture et la mise en œuvre des projets développent la prise de confiance, décalent les problématiques d'échec scolaire, permettent de découvrir et apprécier des univers différents et de comprendre le travail en amont pour arriver à un spectacle / permettent la connaissance de l'univers du spectacle	85,71%



**Développer le projet de serre intergénérationnelle, et les projets « consom' acteurs » pour les 11/14 ans -**

Retour Objectif 4	6 5	Objectifs Génér	2	4	2011	2012	2013	2014					
Impliquer le groupe de pré-ados dans 3 projets au moins					3584 € 52 bourses projets pour 32 préados en 2012	3895 € 54 bourses projets pour 32 préados en 2012	2800 € 49 bourses projet activées pour réduire le coût des activités /Un camp itinérant	2400 € 37 bourses projet activées pour réduire le coût des activités /Un camp survie cabanes / vol parapente					4 4 3 3 3,50
Participer à 2 grosses manifestations sur Oloron Ste Marie					Vide Greniers, Journées des Familles, Loto de quartier avec 66 participants	Vide Greniers, Journées des Familles, Loto de quartier avec 125 participants	Vide Greniers, Journées des Familles, Loto de quartier avec 100 participants	Forum des associations, Vide Greniers, Journées des Familles, Loto de quartier, foire du 1er mai, Fêtes de Ste Croix, Tournoi de foot à Rivehaute					3 3 4 4 3,50
Mettre en place 2 projets autofinçant les activités					7 projets, soit directement rémunérateurs, soit avec un échange ( travail=> Activité) ont été mis en place en 2011	8 projets, soit directement rémunérateurs, soit avec un échange ( travail=> Activité) ont été mis en place en 2012	Le projet jardin Loto /Papiers cadeaux / chantiers jeunes	Le projet jardin Loto /Papiers cadeaux / chantiers jeunes					4 4 3 3 3,50
Responsabiliser les pré- ados dans la mise en place du programme d'activités					18 jeunes acteurs de la programmation	19 jeunes acteurs de la programmation	Transfert au CMA / 21 jeunes acteurs de la programmation	25 jeunes acteurs de la programmation					4 4 4 4 4,00
Organiser une manifestation intergénérationnelle					Journée des Familles1 Vide Greniers Plants de Légumes Un repas	Journée des Familles Vide Greniers Plants de Légumes Un repas	Journée des Familles1 soirée Pap'Haut Is écrans Vide Greniers Plants de Légumes Un repas	Journée des Familles1 soirée Pap'Haut ..... addictions Vide Greniers Plants de Légumes Un repas					4 4 4 4 4,00
Faire un jardin à côté de la serre et avec les ancien(nes) créer des moments conviviaux autour de la cuisine des produits.					jardin collectif / 3 sorties / 2 repas	jardin collectif / 6 sorties / 1 repas	jardin collectif / 3 sorties / 1 buffet	jardin collectif / 2 sorties / 4repas					4 4 4 4 4,00
Nombre de pré ados en risque de marginalisation					55	32	27	32					4 3 3 3 3,25

[Retour liste objectifs](#)

EFFETS ATTENDUS	OBSERVATIONS	
Inscrire les préados dans des projets de découverte, limiter les conduites à risque, travailler avec les familles.	Ce projet est le lieu de réalisation des "engagements des jeunes" objectif en baisse qui devra s'inscrire dans une dynamique de pôle jeune	89,29%



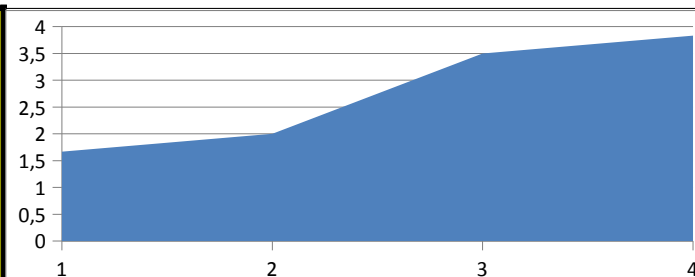
## Accompagner les personnes en difficultés budgétaires.

Retour Objectif 4	6 6	Objectifs Gén	6	5	2	2011	2012	2013	2014						
Recevoir des personnes qui adhèrent à cet accompagnement, orientées par les travailleurs sociaux .						159 personnes	120 personnes après intervention pour limiter et embauche à la msd d'une cesf	73 personnes pour les salariés du centre social	55 personnes pour les salariées du centre social / stabilisation en accord avec la mission	1	1	4	4	2,5	
Nombre de bénéficiaires du RSA au moins au cours de l'année dans le cadre de l'AEB.						34 bénéficiaires du RSA	29 bénéficiaires du RSA	33 bénéficiaires du RSA	34 bénéficiaires du RSA	3	3	4	4	3,5	
Limiter le nombre de suivis afin de garder du temps de travail sur les activités collectives						Pas possible	pas possible	Possible transfert sur vacances familles et ateliers collectifs CS et Jardins	Possible transfert sur vacances familles et ateliers collectifs CS et Jardins	1	1	3	3	2	
Limiter le territoire d'intervention à la CCPO						30%MSD/ 30% CCPO /40% Oloron	20%MSD/ 30% CCPO /50% Oloron	15%MSD/ 20% CCPO /65 % Oloron	15 %MSD/ 15% CCPO /70% Oloron	1	2	3	4	2,5	
Nombre de dossiers de surendettement pour les bénéficiaires du RSA						11	13	19	16	3	3	4	4	3,5	
Nombre d'AEB résolu / préservation du logement						65% des dossiers /25 dossiers BF avec maintien dans le logement	65% des dossiers /32 dossiers BF avec maintien dans le logement	75% des dossiers /27 dossiers BF avec maintien dans le logement	87% des dossiers /32 dossiers BF avec maintien dans le logement	1	2	3	4	2,5	
										1,67	2,35	3,833	2,75		

[Retour liste objectifs](#)

EFFETS ATTENDUS	OBSERVATIONS
Accompagnement budgétaire, maintien dans le logement, préserver les liens familiaux.	L'augmentation exponentielle des mesures d'AEB sur le territoire a provoqué l'embauche d'un CESF à la MSD et permis au secteur ESF du Centre Social d'investir du temps dans des missions collectives tout en réglant les problématiques AEB, mais plus sur le territoire d'Oloron

95,83%

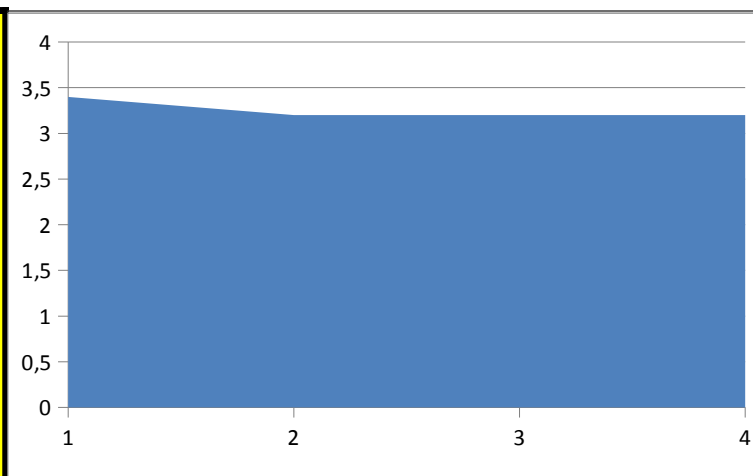


Traiter à l'amiable des problèmes liés à la consommation afin d'éviter des démarches coûteuses.															
Retour Objectif 4	6	7	Objectifs Gén	6	1	0	2011	2012	2013	2014					
Accueillir des personnes tous les vendredis matins de 10 h à 12h.							30 permanences / 145 personnes / 125 contacts téléphonique	33 permanences / 71 personnes / 151 contacts téléphonique	35 permanences / 75 personnes / 162 contacts téléphonique	31 permanences / 65 personnes / 174 contacts téléphonique	4	4	4	4	4
Résoudre un maximum de situations à l'amiable.							121 situations réglées à l'amiable / 6 voies juridique	50 situations réglées à l'amiable / 1 voie juridique	60 situations réglées à l'amiable / 0 voie juridique	60 situations réglées à l'amiable / 4 voies juridique	4	3	3	3	3,25
Informé par la presse et le journal du Centre Social de l'existence de la permanence.							Tract Centre Social / Partenariat	Tract Centre Social / Partenariat	Tract Centre Social / Partenariat	Tract Centre Social / Partenariat	2	3	3	3	2,75
Créer des cellules de réflexion inter partenariales pour faire remonter les problématiques des locataires ( énergie, qualité des logements, insalubrité)							Réunions office 64/ Conseil Général / Habitat Fournisseurs d'énergie	Réunions office 64/ Conseil Général / Habitat Fournisseurs d'énergie	Réunions office 64/ Conseil Général / Habitat Fournisseurs d'énergie	Réunions office 64/ Conseil Général / Habitat Fournisseurs d'énergie	3	3	3	3	3
Nombre d'accueils et d'interventions							145	71	75	65	4	3	3	3	3,25
											3,4	3,2	3,2	3,2	3,25

[Retour liste objectifs](#)

EFFETS ATTENDUS	OBSERVATIONS
Prévenir et traiter les problématiques liées à la consommation	Il y a moins de monde qui vient à la permanence mais beaucoup de situations qui se règlent par téléphone et les personnes n'hésitent plus à contacter les référents en direct/ Les actions menées auprès des fournisseurs locaux ont beaucoup pondéré les excès depuis trois ans

80,00%



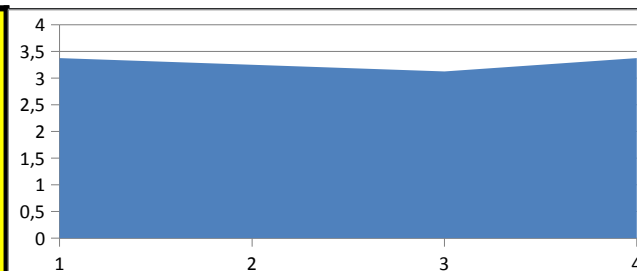


## Participer à la réinsertion des personnes en grande difficulté

Retour Objectif 4	6 8	Objectifs Gén	6	3	1	2011	2012	2013	2014						
Mettre en place une action de médiation pour accompagner un public en errance demandeur vers des structures de soins.	49 personnes orientées vers des structures de soins	44 personnes orientées vers des structures de soins	25 personnes orientées vers des structures de soins	27 personnes orientées vers des structures de soins		4	3	3	3						3,25
Organiser DIX sorties plein air avec des personnes en voie de réinsertion pour susciter une demande d'accompagnement ou provoquer une demande de soins.	18	17	19	24		3	3	3	4						3,25
Prévenir les « rechutes » en assurant un suivi « vie quotidienne » : logement, santé, alimentation, hygiène de vie.	720 contacts en insertion	745 contacts en insertion	784 contacts en insertion	854 contacts en insertion		4	4	4	4						4,00
Repérer et mobiliser le partenariat local afin d'assurer un suivi plus pertinent.	Partenariat de suivi individuel acté avec CCAS et MSD/et problème dossier HLM recours au parc privé	Partenariat de suivi individuel acté avec CCAS et MSD/et problème dossier HLM recours au parc privé	Partenariat de suivi individuel acté avec CCAS et MSD/et problème dossier HLM recours au parc privé	Partenariat de suivi individuel acté avec CCAS et MSD/et problème dossier HLM recours au parc privé /		3	3	3	3						3,00
Travail de rue en contact avec personnes en grande précarité	15	4	6	2		3	3	3	3						3,00
Accompagner les personnes dans des démarches de soins concernant les addictions, avec les médecins référents, les structures de santé, les partenaires.	49	44	25	27		4	4	3	3						3,50
Mettre en lien les personnes en interne ou en externe afin de régler la problématique de l'occupationnel, éviter l'ennui c'est éviter la rechute.	3 personnes assemblée générale / 6 en actions	4 personnes assemblée générale / 7 en actions	10 personnes assemblée générale / 12 en actions	5 personnes assemblée générale / 8 en actions et un jardin expérimental		3	3	3	3						3,00
Nombre de personnes orientées - médecins - hôpital - HP - CMP -	32 / psychiatrie réorientés	30 / 17 psychiatrie réorientés	20 / 28 / 5 Psychiatrie Réorientés	27 / 5 psychiatrie réorientés		3	3	3	4						3,25
						3,38	3,3	3	3,375						3,28

[Retour liste objectifs](#)

EFFETS ATTENDUS	OBSERVATIONS	84,38%
Diminuer les effets de la non prise en charge de la détresse, errance, alcool, manche, agressivité - Reconnaissance de l'équipe par les personnes précarisées	Le centre d'Hébergement d'Urgence prend en compte 70% de personnes exclues des dispositifs traditionnels, on a pour habitude de dire qu'elles sont en dessous de la marche la plus basse de l'insertion / Pour autant 72% d'entre elles s'en sortent à l'échelon de deux ans / Il manque une structure pour les femmes à Oloron	84,38%



Objectif Général N° 7			
N°Obj opérationnel	Cohérence Administrative et Comptable		7) administratif
1	animation globale	Mettre en cohérence les projets, les moyens humains, et la réalité financière.( zone ZRR)	78,57%
2	Comptabilité et toute l'équipe	Permettre à l'ensemble des secteurs d'intégrer « la logique administrative »	40,00%
3	Chargée de mission informatique	Concevoir des outils transversaux adaptés aux contraintes des financeurs, former les salariés à leur utilisation.	100,00%
4	Secteur Jeunes	Ecrire en lien avec les familles, le projet d'accueil des 11/18 ans au niveau pédagogique et réglementaire.	85,71%
			<b>76,07%</b>
<a href="#">Retour Analyse</a> <a href="#">Retour Page de Garde</a> <a href="#">Mode d'emploi</a>		<a href="#">Retour liste objectifs</a> Avoir présent à l'esprit que coopérer n'est pas uniquement une question de réglementation, mais tient également à la conception que les gens chargés de l'appliquer ont de cette réglementation. D'où une attention à porter non seulement aux grands principes mais également aux pratiques et à la réalité du fonctionnement.	<b>79,75%</b>

Pas assez dramatique pour prendre des mesures d'urgence, suffisamment solide pour préserver les actions/ Le Centre Social vit dans le paradoxe de la survie ou de la "crise lente" => Il est maintenu à flot par des efforts constants de l'équipe / Un plan de restructuration sera en œuvre à partir de février 2015 avec des départs non remplacés, des économies, mais cela ne suffira pas / Les partenaires devront trancher sur le maintien des actions ou l'augmentation des subventions

L'efficacité est à 90% par contre le travail avec les secteurs et le lien employeur est très difficile à mettre en place avec 5 établissements et 36 salariés, nous avons opté pour un lien direct des salariés vers la comptabilité pour intégrer la logique administrative, le contraire étant impossible en organisation

La compétence en création d'outils informatique a permis d'améliorer la sécurisation comptable mais au prix fort de la cohésion d'équipe, la montée des contraintes administratives et comptables est un vrai risque pour le milieu associatif et nous montre que nous avons atteint une taille critique / Il y a risque de saturation

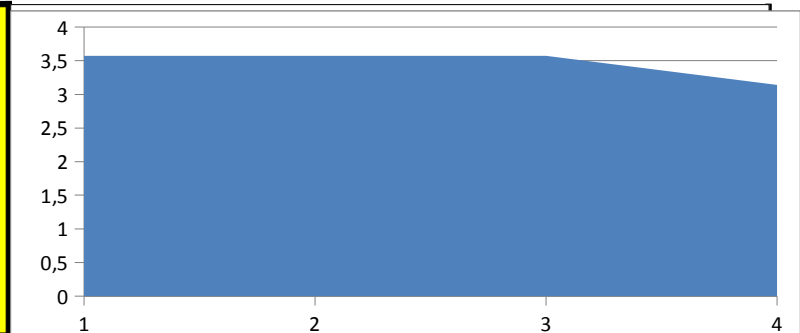
Nous avons beaucoup travaillé sur l'adaptation des lieux d'accueil, la prise en charge coordonnée des jeunes/ Il manque de projets transversaux avec un partenariat inscrit dans un "pôle jeunes » identifié et co-piloté sur le territoire / tous les ingrédients sont réunis pour qu'il fonctionne

**Mettre en cohérence les projets, les moyens humains, et la réalité financière ( Zone ZRR ).**

Retour Objectif 7	7 1	Objectifs Gén	7	2	0	2011	2012	2013	2014					
Faire une étude projective à 6 ans sur la capacité du Centre Social à se stabiliser financièrement						Etude déposée	Obligations légales heures sup	Charges Sociales +	Rupture ZRR étude déposée	3	3	3	3	3,00
Organiser une « conférence des financeurs » tous les deux ans						Non	Oui mais partielle	Non	Oui mais partielle	3	3	3	3	3,00
Pour chaque nouveau projet, intégrer la notion de « ressource humaine » avant de valider la faisabilité						Ok	Ok	Ok	Ok	4	4	4	4	4,00
En cas de suppression de l'avantage ZRR, mettre en œuvre plusieurs plans de développement adaptés en essayant d'inscrire la structure dans du durable.						Projections et simulations	Projections et simulations	Projections et simulations / 2 plans d'actions	Projections et simulations / 2 plans d'actions	4	4	4	4	4,00
Accompagner les projets des salariés en termes de formation et d'adaptation à la fonction						VAE multi accueil	facilitation du CIF de Samuel	Technicien du spectacle de DAMIEN	BAFA de Mickael BAFD d'Emilie	3	3	3	3	3,00
Penser à assurer le lien et prévoir les départs à la retraite et les transmissions nécessaires								échancier et réflexions sur les départs à la retraite et remplacement Ref Famille	Implication totale du bureau dans le recrutement du futur directeur et validation restructuration	4	4	4	2	3,50
IMPACT ZRR sur budget						87500	91584	95214	72154	4	4	4	3	3,75
										3,57	3,6	4	3,143	3,46

[Retour liste objectifs](#)

EFFETS ATTENDUS	OBSERVATIONS	
Développement durable du Centre Social	Pas assez dramatique pour prendre des mesures d'urgence, suffisamment solide pour préserver les actions/ Le Centre Social vit dans le paradoxe de la survie ou de la "crise lente" => Il est maintenu à flot par des efforts constants de l'équipe / Un plan de restructuration sera en œuvre à partir de février 2015 avec des départs non remplacés, des économies, mais cela ne suffira pas / Les partenaires devront trancher sur le maintien des actions ou l'augmentation des subventions	<b>78,57%</b>

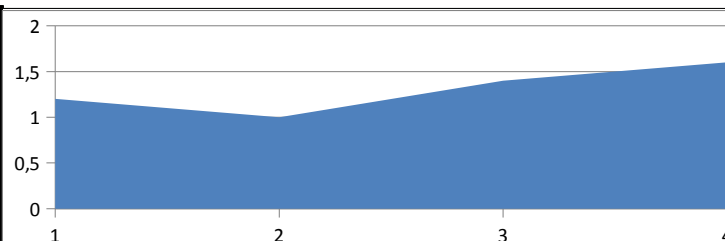


**Permettre à l'ensemble des secteurs d'intégrer « la logique administrative »**

Retour Objectif 7	7 2	Objectifs géné	7	2	3	2011	2012	2013	2014					
Mettre en pratique une meilleure communication entre les secteurs d'activités et la compta pour obtenir une information systématique sur les actions mises en place par les secteurs						Lien direct avec les secteurs/jeunesse, mais difficulté de projection avec le secteur jeunes	Présence à deux réunions du secteur jeunesse, mais les adaptations ne sont pas en cohérence avec le secteur compta	Amélioration par un travail de mise en place d'importation et travail en direct avec les personnes sur les problématiques comptables	Taille critique de la structure en terme de gestion / adaptation des postes / prise de responsabilité de ce secteur en gestion des ressources humaines sur le plan administratif					
Avoir une lisibilité sur le financement de l'activité, individuel (paiement de l'adhérent) ou financement sur projets, récupérer les dossiers déposés aux financeurs et ainsi pouvoir vérifier la réception effective des financements.						Création de fiche projet	Réalisation d'une fiche de suivi de trésorerie et pointage des subventions 4 états	6 états de trésorerie/ 5 points subventions	10 états de trésorerie/ 8 points subventions					
Participer aux réunions de préparation de nouvelles activités de chaque secteur ou avoir un compte rendu pour avoir plus de cohérence et de contrôle pour la comptabilisation à tenir. Prendre connaissance des divers partenariats dans le financement prévu.						tentative mais manque de temps / infos direction	En lien avec la direction	En lien avec la direction	En lien avec la direction / élaboration de fiches de suivi					
Nombre de réunions avec les secteurs						3	5	3	1					
Effet sur la cohésion d'équipe						augmentation contraintes administratives pour l'équipe et grosse augmentation contraintes pour la compta +15%	augmentation contraintes administratives pour l'équipe et grosse augmentation contraintes pour la compta +25%	augmentation contraintes administratives pour l'équipe et grosse augmentation contraintes pour la compta +30%	augmentation contraintes administratives pour l'équipe et grosse augmentation contraintes pour la compta +30%					
										1,2	1	1,4	1,6	1,3

[Retour liste objectifs](#)

EFFETS ATTENDUS	OBSERVATIONS	
Efficacité administrative et comptable	L'efficacité est à 90% par contre le travail avec les secteurs et le lien employeur est très difficile à mettre en place avec 5 établissements et 36 salariés, nous avons opté pour un lien direct des salariés vers la compta pour intégrer la logique administrative, le contraire étant impossible en organisation	<b>40,00%</b>



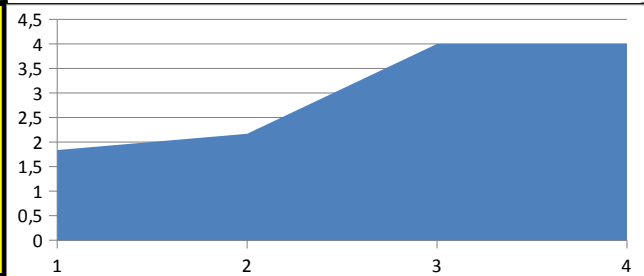
**Concevoir des outils transversaux adaptés aux contraintes des financeurs, former les salariés à leur utilisation.**

Retour Objectif 7	7 3	Objectifs Gén	7	5	3	2011	2012	2013	2014							
Etablir avec le ou les secteur(s) une ou des réunion(s) avant la mise en place d'une activité ou projet afin de déterminer le besoin en données, information et documents à produire pour le fonctionnement.						3 réunions / mise en place de la fiche projet	ce sont les secteurs qui viennent à la compta /89 projets vus	ce sont les secteurs qui viennent à la compta /98 projets vus	ce sont les secteurs qui viennent à la compta /110 projets vus							3,25
Concevoir des outils ou des documents de recueil de données pour toute activité ou projet afin que cela soit plus lisible pour la comptabilisation et synthétique pour le secteur.						Mise en œuvre de programmes d'importations	Mise en œuvre de programmes d'importations	Mise en œuvre de programmes d'importations	Mise en œuvre de programmes d'importations / bilan tout est importé vers la compta							3
Créer une base de données regroupant l'ensemble des activités ou projets par secteur accessible sur internet pour que chaque secteur puisse saisir. récupérer les données demandées par les partenaires.					Pouvoir	Création de programmes d'importation	Création d'un programme de saisie des heures pour les animateurs	programme de saisie des heures pour les animateurs Facturation en ligne pour les alsh	programme de saisie des heures pour les animateurs Facturation en ligne pour les alsh							3
Améliorer l'application de facturation installée à l'accueil (car trop lourde pour Excel). Basculer la facturation sur internet en lien avec la base de données.						Excel	Excel	base de données hébergée	base de données hébergée							2,5
Former les salariés à l'utilisation des outils créés. Création de fiches synthétiques (marche à suivre) si besoin.						Formation Artiche	Formation équipe sur fiche projets	Formation secteur jeunes accueil et Multi sur programme importation	Formation secteur jeunes accueil et Multi sur programme importation							3
Nbre d'outils créés / formation effectuées						2 formations / 15 outils /98 tableurs	1 formation / 11 outils /85 tableurs	2 formations /25 outils d'importation /15 programmes /85 tableurs	2 formations / 1 remplacement long / 25 outils d'importation/ un programme en ligne / tableurs incomptables !!							3,25
																3

[Retour liste objectifs](#)

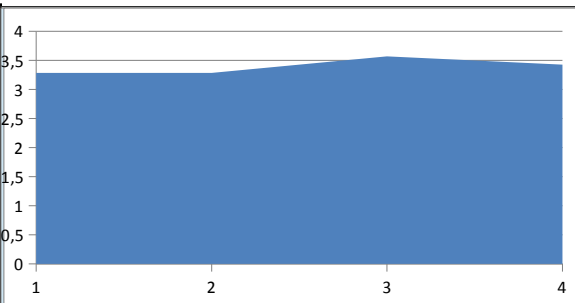
EFFETS ATTENDUS	OBSERVATIONS
Réactivité professionnalisation de la structure avec les secteurs grâce à l'outil informatique	La compétence en création d'outils informatique a permis d'améliorer la sécurisation comptable mais au prix fort de la cohésion d'équipe, la montée des contraintes administratives et comptables est un vrai risque pour le milieu associatif et nous montre que nous avons atteint une taille critique / Il y a risque de saturation

100,00%



Ecrire en lien avec les familles, le projet d'accueil des 11/18 ans au niveau pédagogique et réglementaire.															
Retour Objectif 7	7 4	Objectifs Gén	7	1	2011	2012	2013	2014							
Négocier avec la DDJS et le conseil général le cadre réglementaire qui permet une souplesse de prise en charge					2 réunions sur la législation avec la dcds	1 cadrage du projet de prévention collective avec de CG	Elaboration d'un projet de service	Cadrage du projet et mise en œuvre d'un fonctionnement repéré par les jeunes			2	2	3	4	2,75
Travailler avec les parents et les ados sur les besoins et les envies au niveau du territoire					écriture projet enfance/jeunesse, questionnaire / 28 parents impliqués	meilleure communication (plaquette, site web) / 32 parents impliqués	création pap'haut / 41 parents impliqués	pap'haut tous les 1er jeudis du mois / 52 parents impliqués			4	4	4	4	4,00
Impliquer les partenaires dans la réflexion					partenaires impliqués dans la réflexion du projet enfance/jeunesse (entretiens, questionnaire...)	présentation projet enfance / jeunesse aux partenaires / communication du Projet	Travail en lien avec le secteur mais dispersion des initiatives sur le territoire	La création d'un pôle jeunes serait une réponse adaptée			3	3	3	2	2,75
Créer un outil technique pour permettre l'accueil périscolaire en accord avec les contraintes de la CNAF					création logiciel saisie	prise en main du logiciel	mise en place participation forfaitaire 26 obligatoire au Centre d'Animation	Logiciel de saisie en ligne opérationnel			2	2	3	3	2,50
Valider des « espaces libres » afin de pouvoir accueillir sans contraintes des ados en recherche ou en errance					2 salles des ados / espace jeunes	2 salles des ados / espace jeunes / cabanon	2 salles des ados / espace jeunes / cabanon	2 salles des ados / espace jeunes / cabanon qui se dégrade et n'est plus utilisable			4	4	4	3	3,75
Travailler avec Oloron prévention et la MSD sur le lien entre les différents projets et les passerelles possibles entre l'individuel et le collectif,					7 réunions entretiens avec MSD suivants les situations / Cellules de veille / Mission Locale	12 réunions café des partenaires/ entretiens avec MSD suivants les situations / Cellules de veille / Mission Locale	14 réunions café des partenaires/ entretiens avec MSD suivants les situations / Cellules de veille / Mission Locale	20 réunions café des partenaires/ entretiens avec MSD suivants les situations / Cellules de veille / Mission Locale			4	4	4	4	4,00
Nombre d'enfants responsabilisés dans la mise en œuvre des projets					120	97	102	108			4	4	4	4	4,00
<a href="#">Retour liste objectifs</a>															
										3,29	3,3	4	3,429	3,39	

EFFETS ATTENDUS	OBSERVATIONS	
Sécuriser l'accueil de jeunes au niveau réglementaire	Nous avons beaucoup travaillé sur l'adaptation des lieux d'accueil, la prise en charge coordonnée des jeunes/ Il manque de projets transversaux avec un partenariat inscrit dans un "pôle jeunes » identifié et co-piloté sur le territoire / tous les ingrédients sont réunis pour qu'il fonctionne	85,71%



## Résumé de l'analyse

### **ORIENTATIONS PRINCIPALES**

#### **Le développement des projets au Centre Social, au CHU, au Centre d'Animation ont été freinés à plusieurs niveaux**

- => un partenariat difficile à mettre en œuvre avec des enjeux compliqués.
- => un pilotage en stand-by sur le projet « pôle jeunes » et sur le « centre d'animation ».
- => une absence de travaux laissant tous les locaux en l'état et en attente.

#### **La prise en charge de la pauvreté sur le territoire, une attention à la population la plus fragile**

- => On a dans tous les secteurs cet indicateur qui évolue il est à pondérer par la réalité du territoire, est-ce devenu une « fonction territoriale » du Centre Social ?
- => Il faut faire attention à maintenir le brassage des publics.

=> L'accompagnement des familles précaires nous met en difficulté financière au Multi Accueil

#### **La participation**

- => L'implication, la responsabilisation sont reconnues par les personnes et les partenaires comme des forces du projet.
- => C'est une valeur qui n'est pas portée collectivement, ni par les « appels d'offres ciblés », ni par le pilotage local qui provoque un développement exponentiel des actions.

#### **L'articulation des dispositifs, le partenariat**

- => C'est un objectif qui progresse mais avec un sentiment de trop de choses à faire, en interne, comme en externe.
- => Tous les partenaires ont une obligation de production, tout le monde se bat pour montrer sa pratique, il y a une hyper communication, avec des articulations difficiles.
- => Si on veut valider des coopérations intelligentes, il faut arrêter de mettre les personnes en concurrence et avoir un pilotage politique coordonné.

#### **La cohérence administrative et comptable**

- => la structuration de la comptabilité et de l'administratif est opérationnelle et validée, par contre la situation comptable est fragile.
- Le cadeau de la ZRR nous met en difficulté avec deux leviers
- => la diminution des réductions de charges au prorata des salaires qui entraîne un surcoût avec une équipe stable et avec de l'ancienneté, et la réduction de la taxe sur les salaires ne suffit pas à compenser cette augmentation de charges en 2014
- => Les départs de salariés bénéficiant de la ZRR, représentent des surcoûts importants
- => les remplacements maladie avec la double peine « pas de réduction ZRR » + « taxe précarité des CDD »

### **L'accueil, la disponibilité, l'écoute**

- => Le Centre social est toujours reconnu sur le territoire comme une ressource, Le point infos Famille Fonctionne
- => Le cahier de recueil des demandes est toujours opérationnel
- => Un projet à revoir pour l'accueil des ados à Ste Croix, avec des locaux adaptés

#### **La place des familles**

- => Le travail transversal d'accompagnement à la fonction parentale est effectif et repéré
  - => Les journées de familles sont bien intégrées dans le décor local comme un temps où on « fait ensemble » avec quelques décalages opportunistes.
- #### **Le travail collectif, participation, mutualisation**
- => En interne, Accompagnement et mise en œuvre de collectifs d'acteurs « Initye » « Fanzine » « Artich'o » « Femmes d'Horizon » qui sont des brasseurs d'idées en lien avec la réalité du territoire
  - => En externe, des expériences efficaces dans le cadre des préventions (Oloron prévention, MSD, Béarn Addiction) et de l'insertion (Jardins, ESF)
- Des difficultés sur la « grande précarité » les ALSH dues à des approches projet différentes

### **Les 8 axes du projet social => Contrat de Projet + Diagnostic**

- Conditions d'accueil, faisabilité** => **Locaux /Solidification comptable/ Formation** du personnel
- Intelligence collective** => Réguler les développements, mutualiser les compétences, s'inscrire dans des **co-constructions** et générer des **partenariats**
- Communication** => mettre en lien, **informer**, être sur le terrain.
- Projet** => La place du projet Centre Social dans les **articulations locales**, lisibilité des orientations des politiques publiques.
- Habitants acteurs** => Développement durable, les nouvelles façons de « faire ensemble » les communs-collaboratifs, les solidarités, **le pouvoir d'agir**.
- Observatoire social** => **analyse et expertise** en temps réel des réalités vécues par les habitants
- Souplesse** => Capacité à **adapter les réponses**, être à l'écoute adapter.
- axes opérationnels** => Lieux d'accueil, culture et intergénérationnel comme les éléments centraux de **prévention et de lutte contre les discriminations**

[Retour liste objectifs](#)

[Retour Page de Garde](#)

[Mode d'empl](#)

conclusions

**Page de Synthèse suite au Comité Technique du 13 Mai**

[Mode d'emploi](#)

[Retour liste objectifs](#)

[Retour Page de Garde](#)